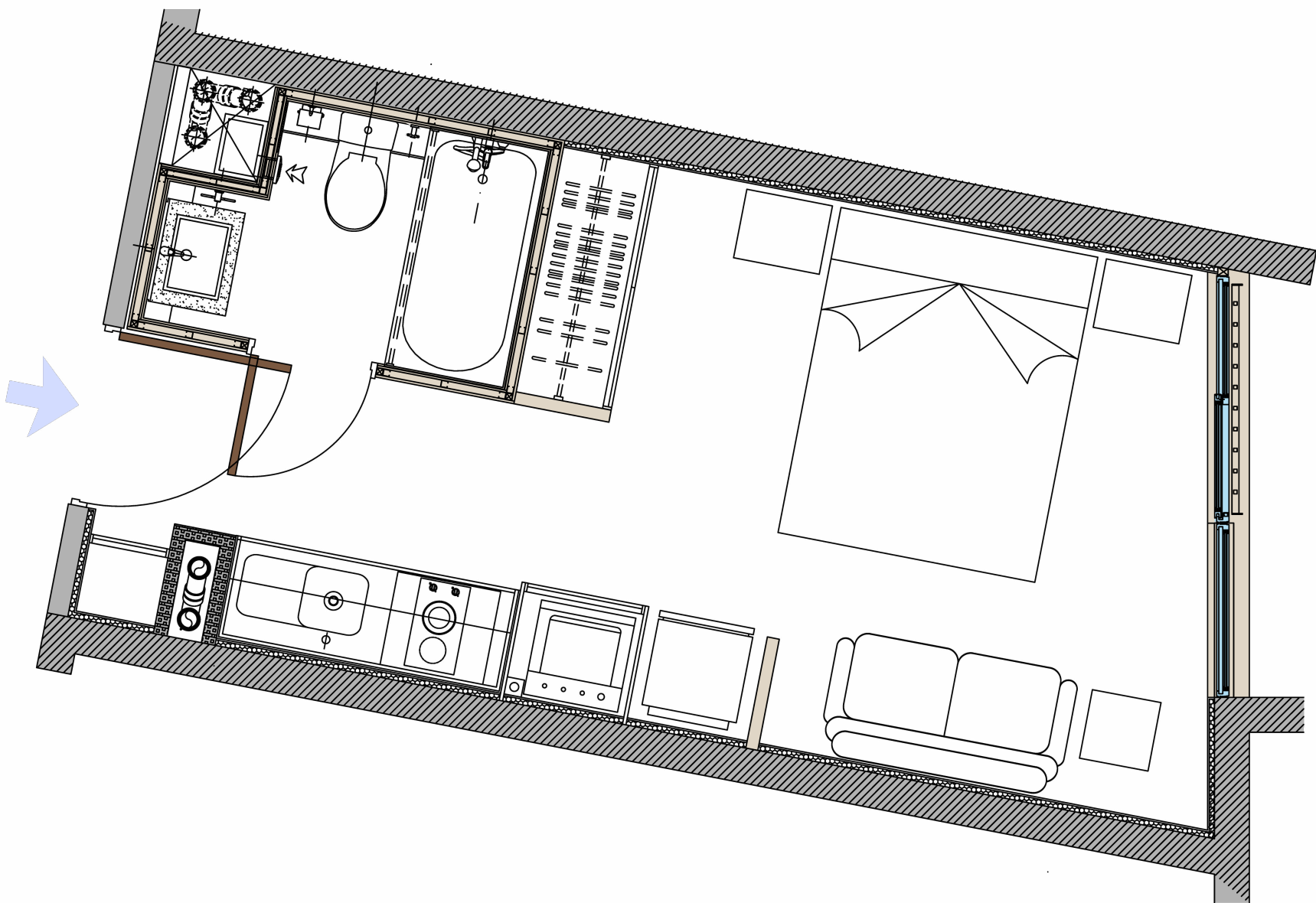


Tipologías disponibles

Depto. Estudio

2 camas	1D	1B	Superficie útil:	22,29 m2 aprox
			Superficie terraza:	0 m2 aprox
			Superficie Total:	22,29 m2 aprox



Tipologías disponibles

Depto. 1 Dormitorio

2 camas

1D

1B

Superficie útil:

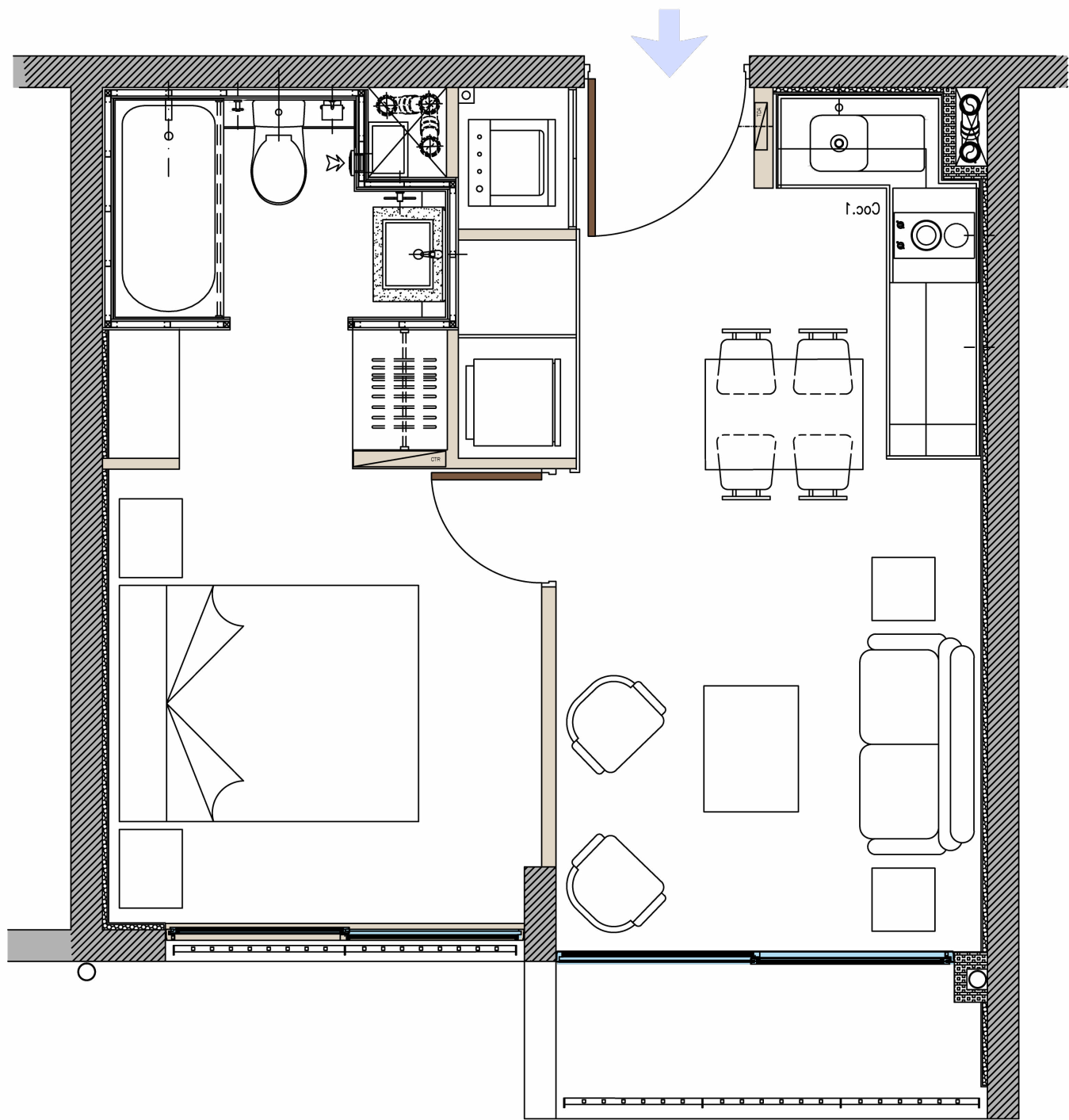
Superficie terraza:

Superficie Total:

30,57 m2 aprox

1,94 m2 aprox

32,51 m2 aprox



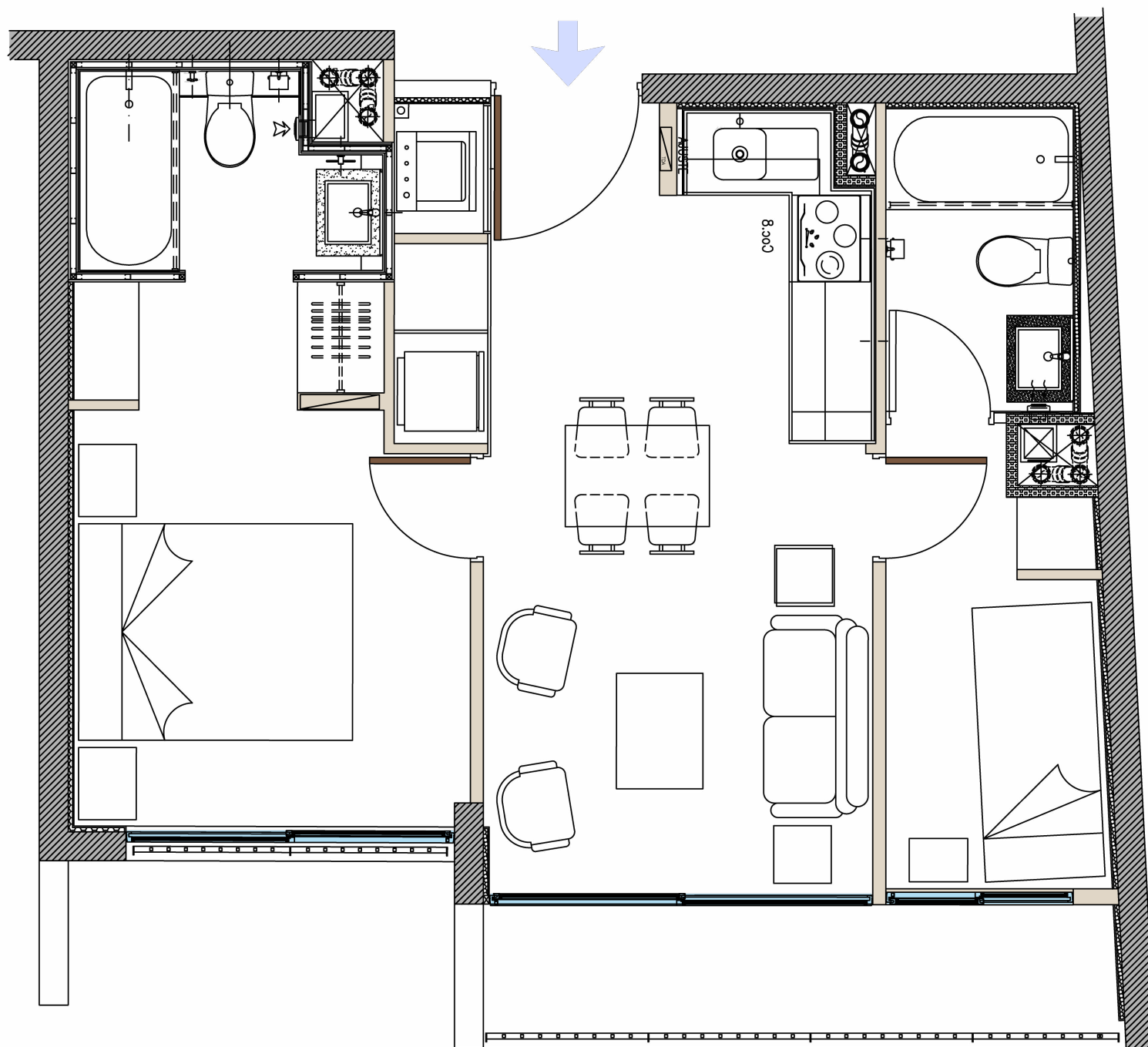
Tipologías disponibles

Depto. 2 Dormitorios

3 camas
2D

2B

Superficie útil: 41,51 m2 aprox
Superficie terraza: 4,63 m2 aprox
Superficie Total: 46,14 m2 aprox



Tipologías disponibles

Depto. 2 Dormitorios

4 camas

2D

2B

Superficie útil:

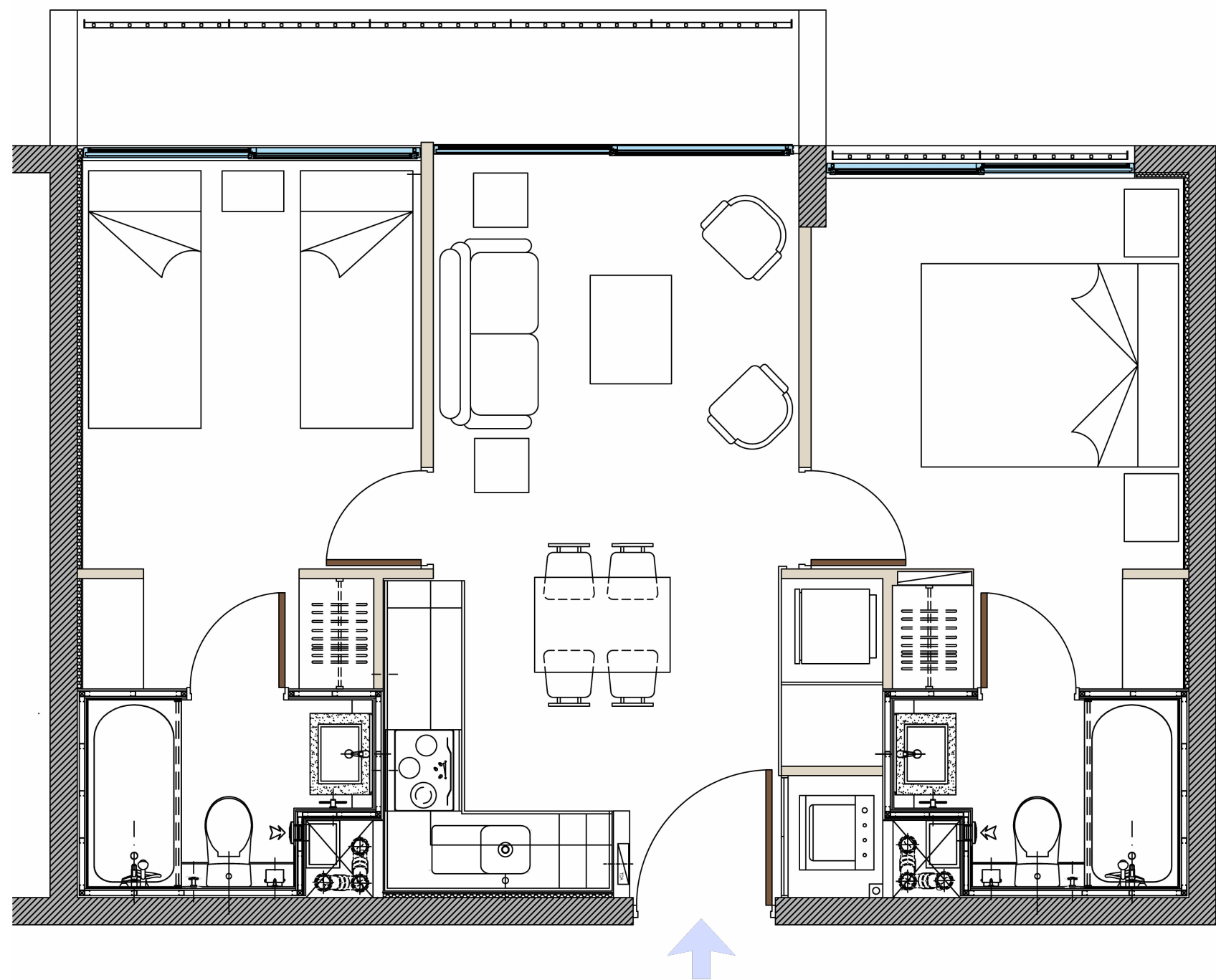
Superficie terraza:

Superficie Total:

47,07 m2 aprox

5,73 m2 aprox

52,80 m2 aprox



Especificaciones Técnicas Departamentos

Proyecto Abdón Cifuentes

Hall	Pisos
Estar	Muros
Comedor	Cielo
	Puerta de acceso
Dormitorios	Pisos
	Muros
	Cielo
	Puertas
Cocina	Lavaplatos
	Grifería
	Muebles
	Cubierta
	Kit de cocina
	Piso
	Muros
	Cielo
Baños	W.C
	Tina
	Vanitorio
	Espejo
	Grifería
	Piso
	Muros
	Cielo
	Puerta de baño
Terrazas	Piso
	Baranda
Clóset	Puertas
	Repisas
General	Agua caliente
	Ventanas
	Areas comunes
	Seguridad

Vinílico
Papel mural blanco o similar
Esmalte al agua
Pintada
Vinílico
Papel mural blanco o similar
Esmalte al agua
Pintadas
Acero inoxidable de 1 cubeta
Monomando lavaplato cromado
Melamina
Cuarzo
Horno eléctrico
Encimera vitrocerámica
Campana eléctrica
Vinílico
Cerámica entre mueble base y aéreo
Esmalte al agua blanco
Estanque de porcelana con descarga al muro
Acero esmaltado blanco
Mueble melamina con lavabo de loza vitrea
Cristal sobrepuesto
Monomando lavatorio y tina con cuerpo cromado, flexible de ducha
Vinílico
Cerámico
Esmalte al agua
Pintada
Cerámica
Metálica
Melamina
Melamina
Caldera central
Marco de PVC blanco con vidrio termopanel
Quinchos
Salón gourmet
Gimnasio
Estacionamientos de bicicletas
Zona E-Commerce
Grupo electrógeno de emergencia
Alarma en puerta de acceso de departamento y ventanas (de 1er a 3er piso)
Alarma en puerta de acceso de departamento (de 4to a último piso)