

CORONEL GODOY

ESTACIÓN CENTRAL



ingevec

AV. ECUADOR 4226

Confianza para
▶ *avanzar*





Un buen negocio hecho a la medida.

Bienvenido a **Edificio Coronel Godoy**, un proyecto de **Ingevec Inmobiliaria** pensado para quienes buscan vivir o invertir en **Estación Central**, una comuna consolidada y altamente conectada.

Ubicado a pasos de **Metro San Alberto Hurtado (L1)** y cercano a polos educativos, comercio y servicios, el proyecto combina conectividad, vida urbana activa y una demanda habitacional sostenida, con el respaldo y trayectoria de Ingevec.

*Coronel Godoy será tu mejor
decisión de principio a fin.*



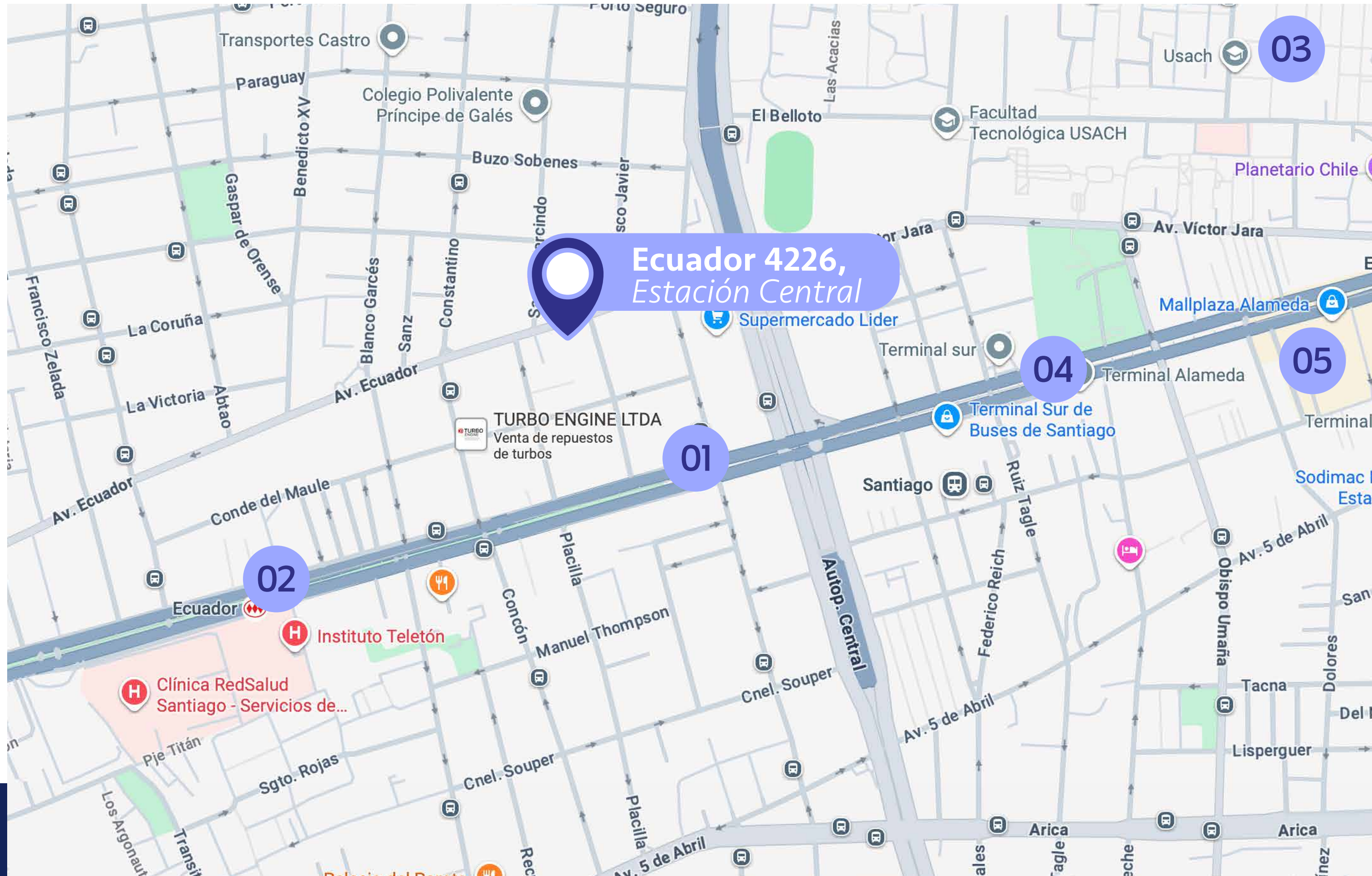
Una buena ubicación, asegura un buen arriendo.

Ubicado en **Estación Central**, Edificio Coronel Godoy destaca por su **emplazamiento estratégico en el eje Avenida Ecuador**, a pocos minutos caminando de la estación **Metro San Alberto Hurtado (L1)**, que conecta de forma directa con el centro de Santiago y otros sectores clave de la ciudad.

Disfruta de una vida práctica y conectada en el corazón de **Estación Central**. A pasos de la **USACH, Terminal de Buses Alameda y Mall Plaza Alameda**, este proyecto te sitúa en un entorno urbano completo con servicios y salud a la mano. Una ubicación de alta demanda habitacional que garantiza **estabilidad y una sólida proyección** para tu inversión.

Estación Central | *Proyección y Calidad de Vida*

Ecuador - Estación Central



Puntos claves del entorno

- 01 Metro San Alberto Hurtado**
400 metros de distancia
~ 6 min. caminando
- 02 Metro Ecuador**
800 metros de distancia
~ 11 min. caminando
- 03 USACH**
650 metros de distancia
~ 10 min. caminando
- 04 Terminal Alameda**
1 km de distancia
~ 6 min. en auto
- 05 Mall Plaza Alameda**
1,3 km de distancia
~ 7 min. en auto

Ubicación y entorno

Espacios comunes



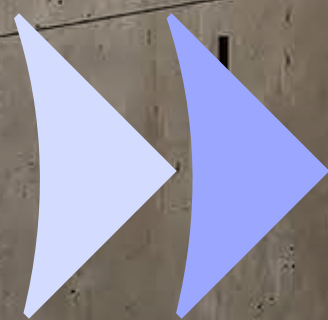
Un producto diseñado para durar.

Edificio Coronel Godoy ha sido diseñado para acompañar una vida urbana activa, con espacios comunes funcionales que actúan como una extensión del departamento.

Áreas bien resueltas y de fácil uso aportan comodidad y una mejor experiencia en el día a día, contribuyendo a resguardar el valor del proyecto en el tiempo, bajo el estándar de calidad y respaldo de Ingevec.

El proyecto cuenta con 12 pisos y 169 departamentos con tipologías Estudio, 1 y 2 dormitorios.

Espacios comunes que funcionan como
una **extensión** de los departamentos.





A GOAL
WITHOUT
A PLAN
... IS JUST ...
A WISH

THE ONLY WAY
YOU SEE
RESULTS
IS IF
YOU STAY
CONSISTENT

SALA CO-WORK

~~BIG~~
DREAMS
~~BIG~~
ACTIONS

Espacios
comunes

A modern outdoor kitchen area featuring a dark green upper cabinet, a black brick backsplash, and a stainless steel grill. A concrete island with a dark countertop is in the center, surrounded by teal metal chairs. A single pendant light hangs over the island. The floor is made of large, light-colored tiles. A black metal railing is visible on the right side.

QUINCHO

Espacios
comunes




GIMNASIO

Espacios
comunes

LAVANDERÍA

Espacios
comunes



Espacios interiores diseñados para el uso real.

- ◆ Piso vinílico en el interior del dpto.
- ◆ Ventanas termopanel con marco de PVC.
- ◆ Cocina con cubierta de cuarzo / porcelanato, equipada con encimera vitrocerámica, campana y horno eléctrico.
- ◆ Agua caliente por caldera central.
- ◆ Alarma en accesos de departamentos del 1º al 3º piso.

Terminaciones

Tipologías disponibles

Depto. Estudio

2 camas

1D

1B

Superficie útil:	29,04 m2 aprox
Superficie terraza:	3,65 m2 aprox
Superficie Total:	32,69 m2 aprox



Tipologías disponibles

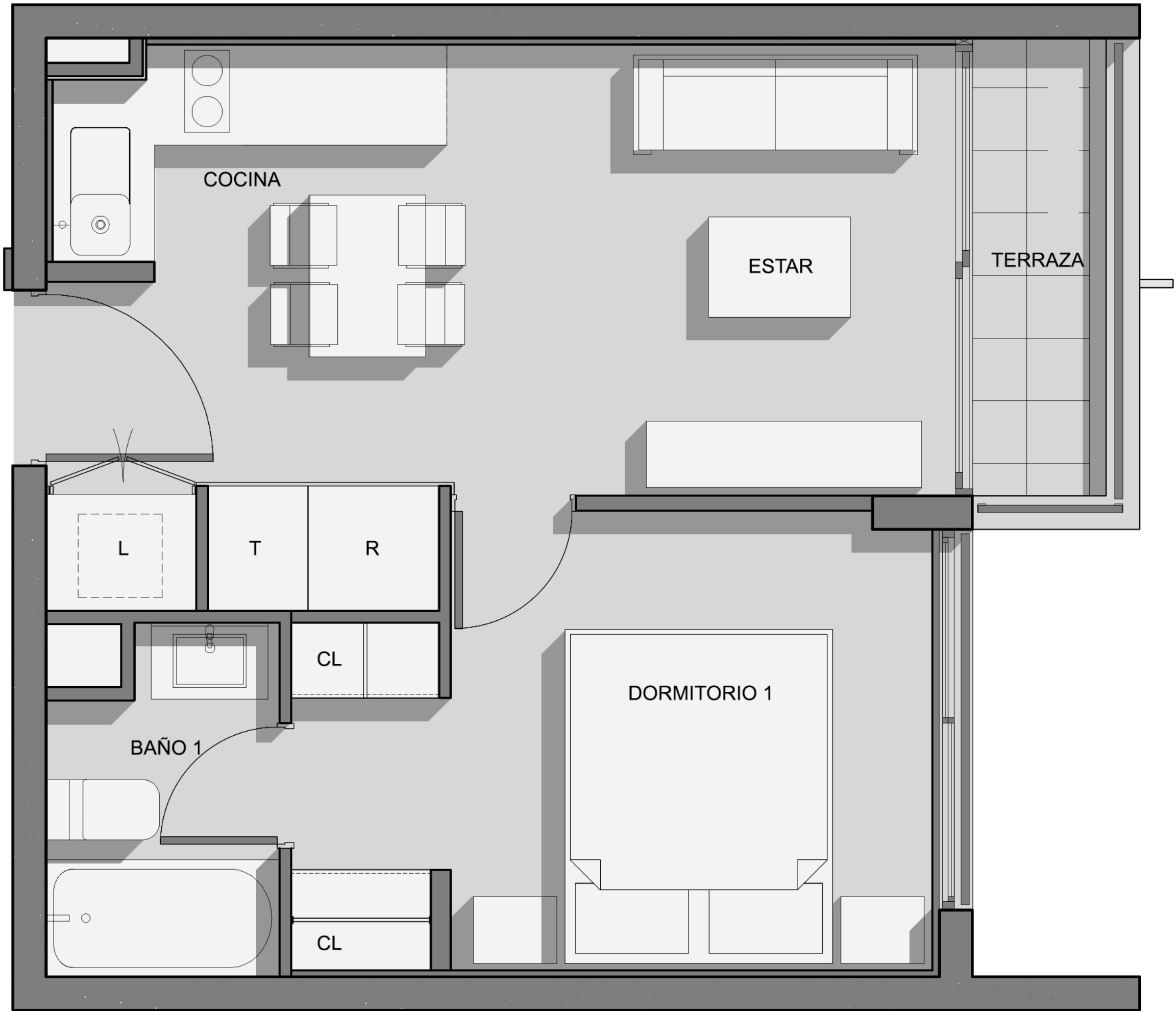
Depto. 1 Dormitorio

2 camas

1D

1B

Superficie útil:	32,73 m2 aprox
Superficie terraza:	3,04 m2 aprox
Superficie Total:	35,77 m2 aprox



Tipologías disponibles

Depto. 2 Dormitorios

3 camas

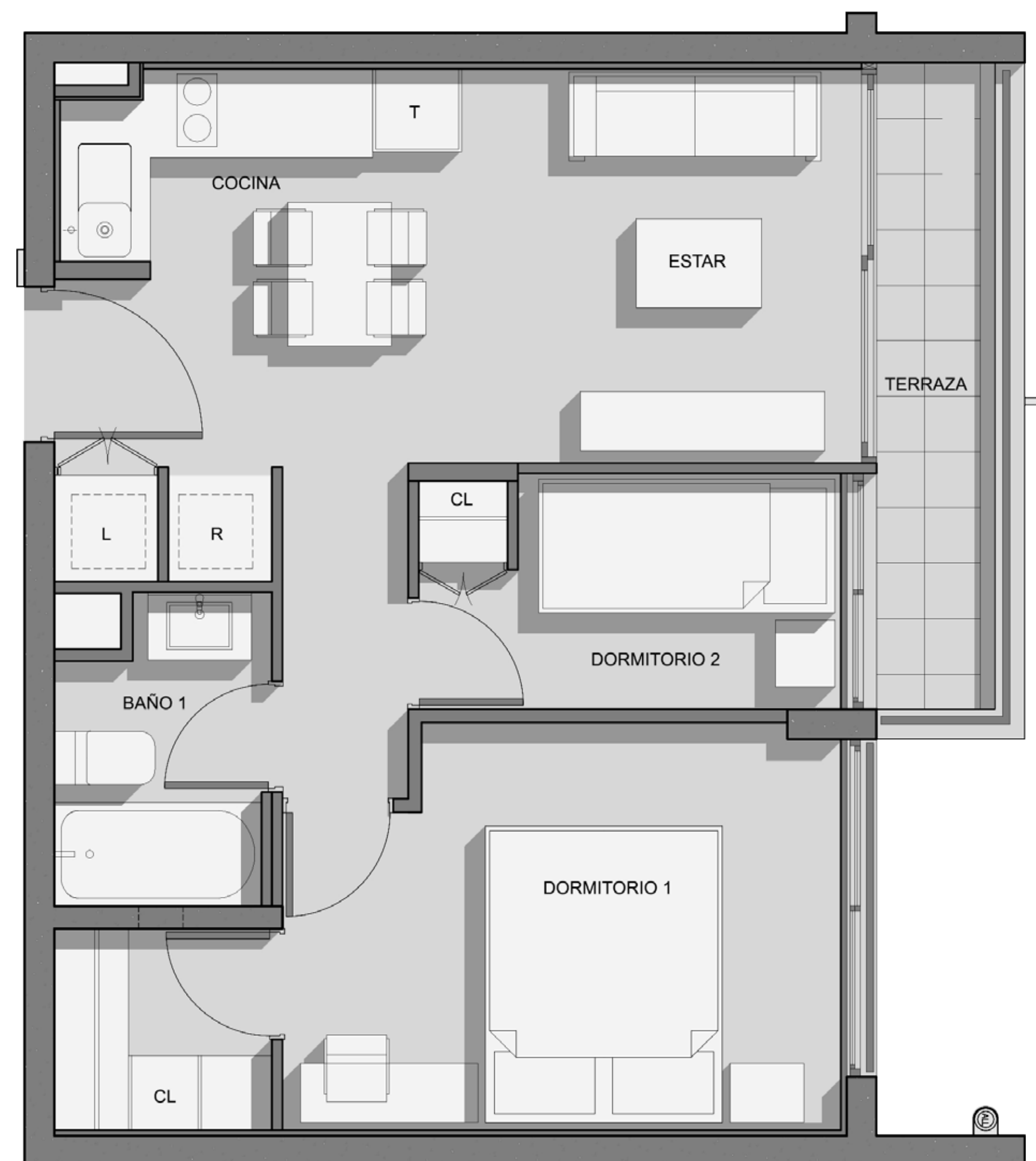
2D



1B



Superficie útil:	42,55 m2 aprox
Superficie terraza:	4,76 m2 aprox
Superficie Total:	47,31 m2 aprox



Tipologías disponibles

Depto. 2 Dormitorios Mariposa

4 camas

2D



2B



Superficie útil:

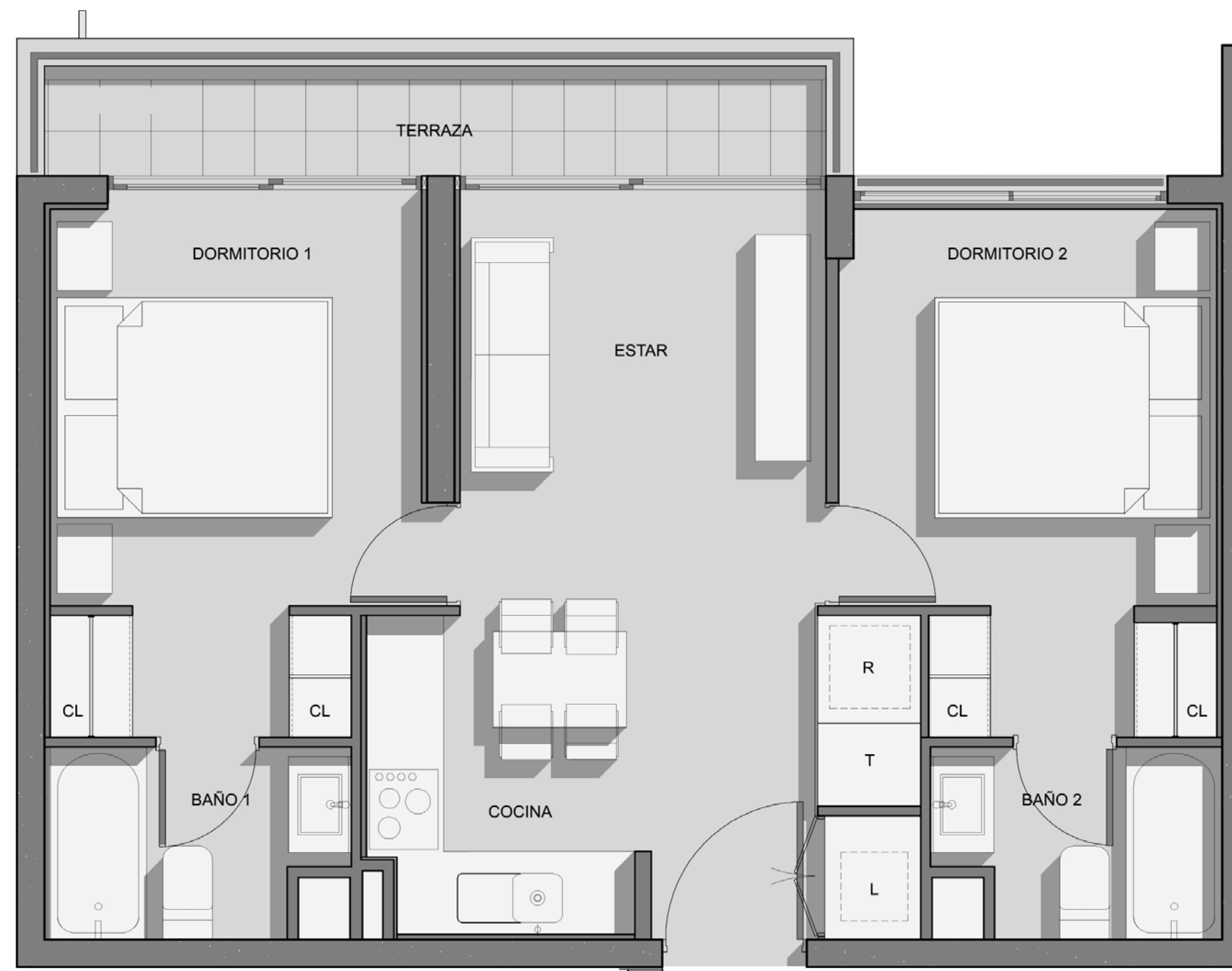
49,95 m2 aprox

Superficie terraza:

6,09 m2 aprox

Superficie Total:

56,04 m2 aprox



Confianza para *avanzar*.

En Ingevec llevamos más de cuatro décadas construyendo más que espacios: **construimos confianza**. Sabemos que nuestro trabajo impacta vidas, define entornos y deja huellas. Por eso cada proyecto que emprendemos es una declaración de responsabilidad: diseñamos con precisión, construimos con rigor y entregamos con compromiso.

Somos Ingevec, **transformamos la manera de vivir y decidir**.
Y lo hacemos con la serena convicción de que cuando hay equilibrio,
hay confianza para avanzar.

5 Pasos para concretar *tu inversión inmobiliaria*



1

Elige tu departamento

Te asesoramos a elegir la **mejor opción disponible** para ti.



2

Reserva tu unidad

Selecciona y bloquea tu depto. del stock que está disponible.



3

Establece un plan de pago

Define el plan de pago que mejor se adapte a **tu realidad y objetivos financieros.**



4

Promesa de compraventa

Acuerdo mutuo que establece las **condiciones de la compraventa.**



5

Escrituración de la propiedad

Gestión de tu crédito hipotecario para concretar **la firma de la escritura** de compraventa.

Confianza para *avanzar*

ingevec