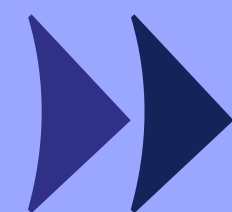


# EDIFICIO DIAGONAL PARAGUAY SANTIAGO



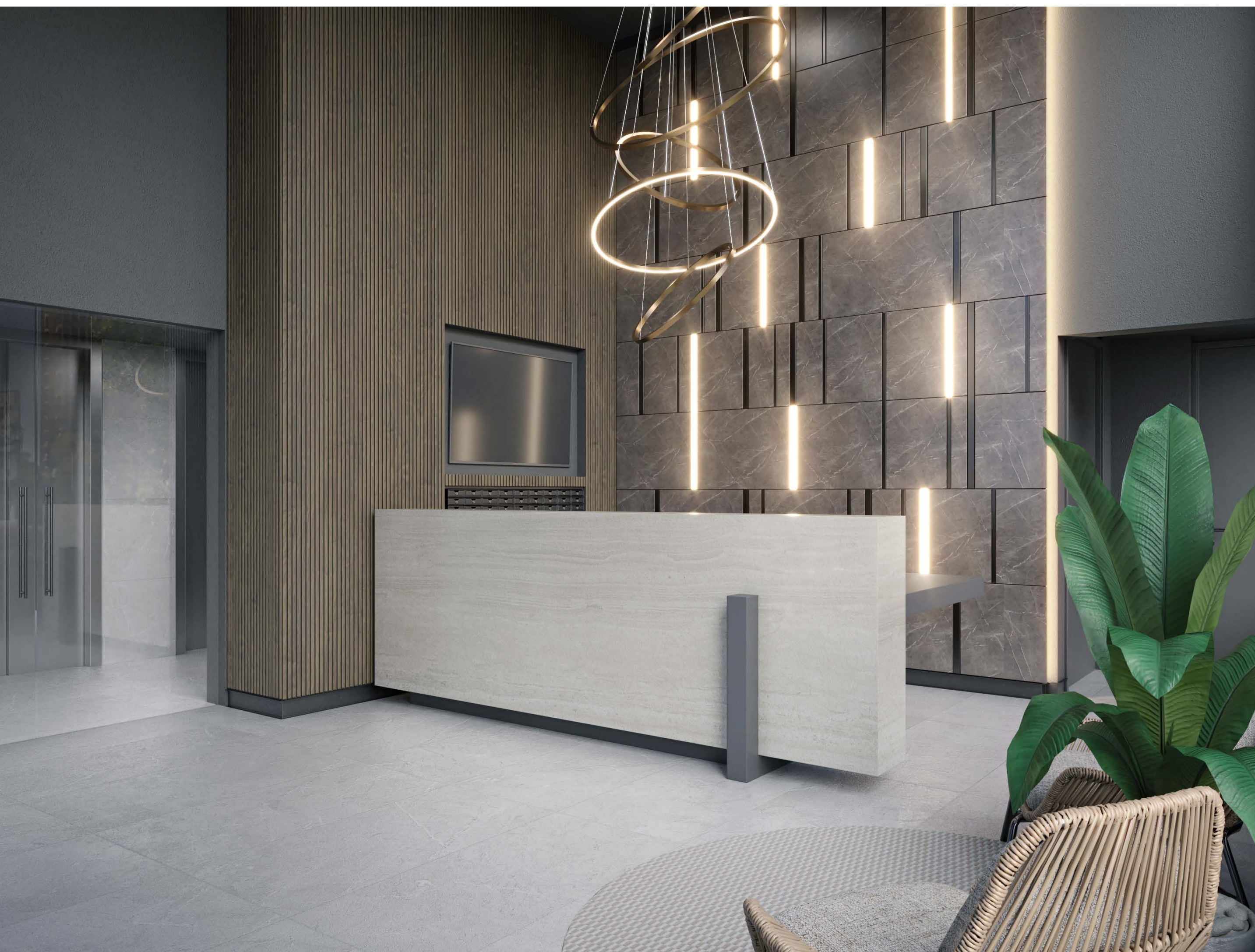
Confianza para  
▶ *avanzar*



ingevec

DIAGONAL PARAGUAY 240





## Un buen respaldo para invertir: Ingevec confianza para avanzar

Bienvenido a **Edificio Diagonal Paraguay**, un proyecto de **Ingevec Inmobiliaria** que destaca por su **ubicación estratégica en Santiago Centro**, en un entorno universitario consolidado y con alta actividad urbana.

Su cercanía a **tres estaciones de Metro**, universidades tradicionales, áreas verdes y servicios de salud lo convierten en una alternativa sólida para vivir o invertir, con excelente conectividad y demanda habitacional permanente.

*Diagonal Paraguay será tu mejor  
decisión de principio a fin.*





## Una buena ubicación, asegura un buen arriendo.

**Edificio Diagonal Paraguay** se sitúa en un sector emblemático de Santiago Centro. Un entorno vibrante que combina tradición, activa **vida universitaria y acceso inmediato a todos los servicios urbanos.**

A pasos de las estaciones **U. Católica (L1), Parque Bustamante (L5) y Baquedano (L1 y L5)**, el proyecto ofrece una conectividad privilegiada, con un desplazamiento rápido y eficiente hacia cualquier punto de la ciudad.

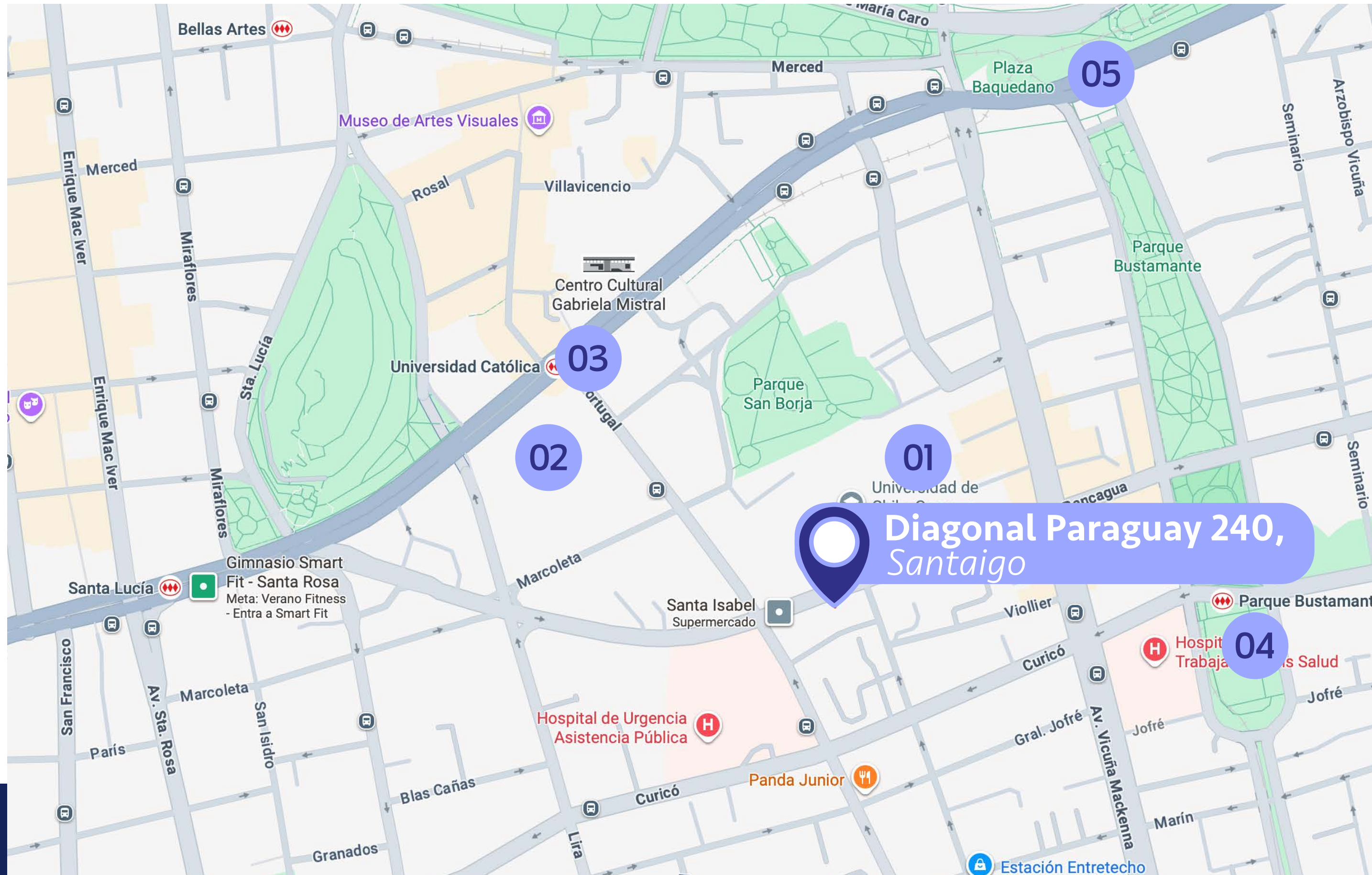
Cercano a **U. de Chile, PUC y Parque Bustamante.** Su ubicación estratégica entre hospitales y comercio garantiza una alta demanda habitacional y una inversión sólida con excelente plusvalía.

Santiago Centro

*Proyección y Calidad de Vida*



# Diagonal Paraguay - Santiago Centro



*Puntos claves del entorno*

- 01 Universidad de Chile**  
88 metros de distancia  
~ 2 min. caminando
- 02 Universidad Católica de Chile**  
880 metros de distancia  
~ 5 min. caminando
- 03 Metro U. Católica**  
500 metros de distancia  
~ 7 min. caminando
- 04 Metro Parque Bustamante**  
600 metros de distancia  
~ 9 min. caminando
- 05 Metro Baquedano**  
900 de distancia  
~ 13 min. caminando

## Ubicación y entorno



## Espacios comunes



## Un producto diseñado para durar.

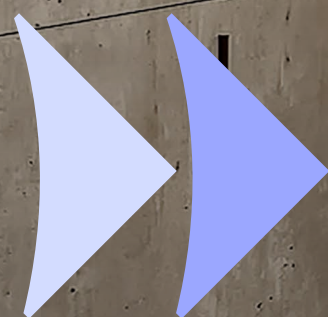
Edificio Diagonal Paraguay ha sido diseñado para acompañar una vida urbana activa y dinámica. Sus espacios comunes funcionales funcionan como una extensión del departamento, aportando comodidad y una mejor experiencia de uso en el día a día.

Un diseño eficiente y bien resuelto que contribuye a resguardar el valor del proyecto en el tiempo, bajo el respaldo y estándar de calidad de Ingevec.

**El proyecto cuenta con 9 pisos y 181 departamentos con tipologías 1 y 2 dormitorios.**



Espacios comunes que funcionan como  
una **extensión** de los departamentos.







SALÓN GOURMET

# Espacios comunes





QUINCHO

# Espacios comunes





GIMNASIO

# Espacios comunes





SALA CO-WORK

# Espacios comunes





LAVANDERÍA

# Espacios comunes



BICICLETERO

# Espacios comunes





PISCINA

# Espacios comunes





## ÁREA DE JUEGOS INFANTILES

# Espacios comunes





Nuestro origen  
es desde la  
construcción,  
experiencia  
comprobada

Departamentos pensados para habitar



# Espacios interiores diseñados para el uso real.



- ◆ Piso vinílico en el interior del dpto.
- ◆ Ventanas termopanel con marco de aluminio.
- ◆ Cocina con cubierta de cuarzo, equipada con encimera vitrocerámica, campana y horno eléctrico.
- ◆ Agua caliente por caldera central.
- ◆ Alarma en accesos de departamentos del 1º al 3º piso.

## Terminaciones de los departamentos



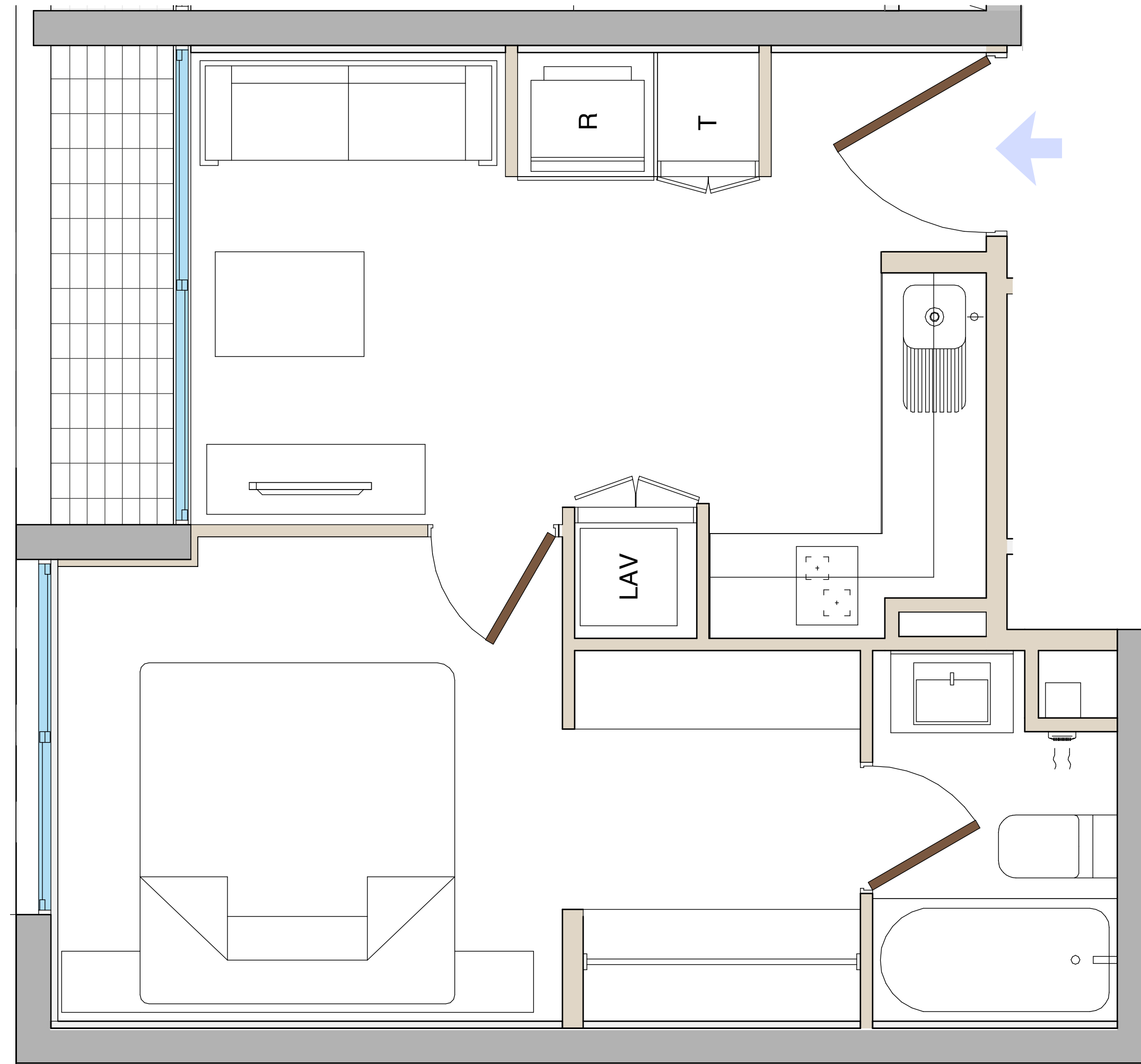
# Tipologías disponibles

Depto. 1 Dormitorio

2 camas



Superficie útil:	<b>32,40 m2 aprox</b>
Superficie terraza:	<b>2,48 m2 aprox</b>
Superficie Total:	<b>34,88 m2 aprox</b>





# Tipologías disponibles

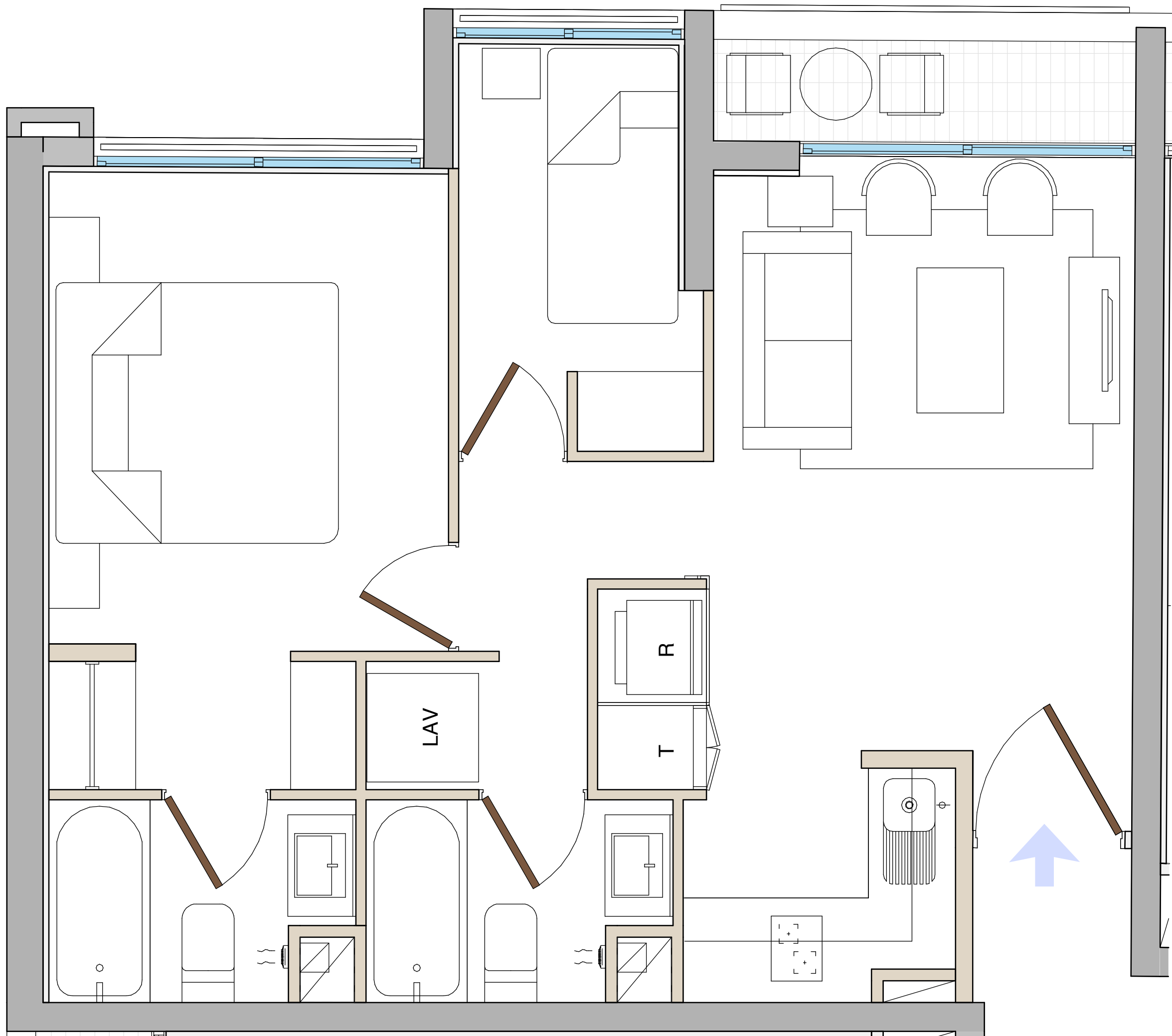
Depto. 2 Dormitorios

3 camas

2D

2B

Superficie útil:	47,97 m2 aprox
Superficie terraza:	2,64 m2 aprox
Superficie Total:	50,61 m2 aprox






# Tipologías disponibles

Depto. 2 Dormitorios Mariposa

4 camas

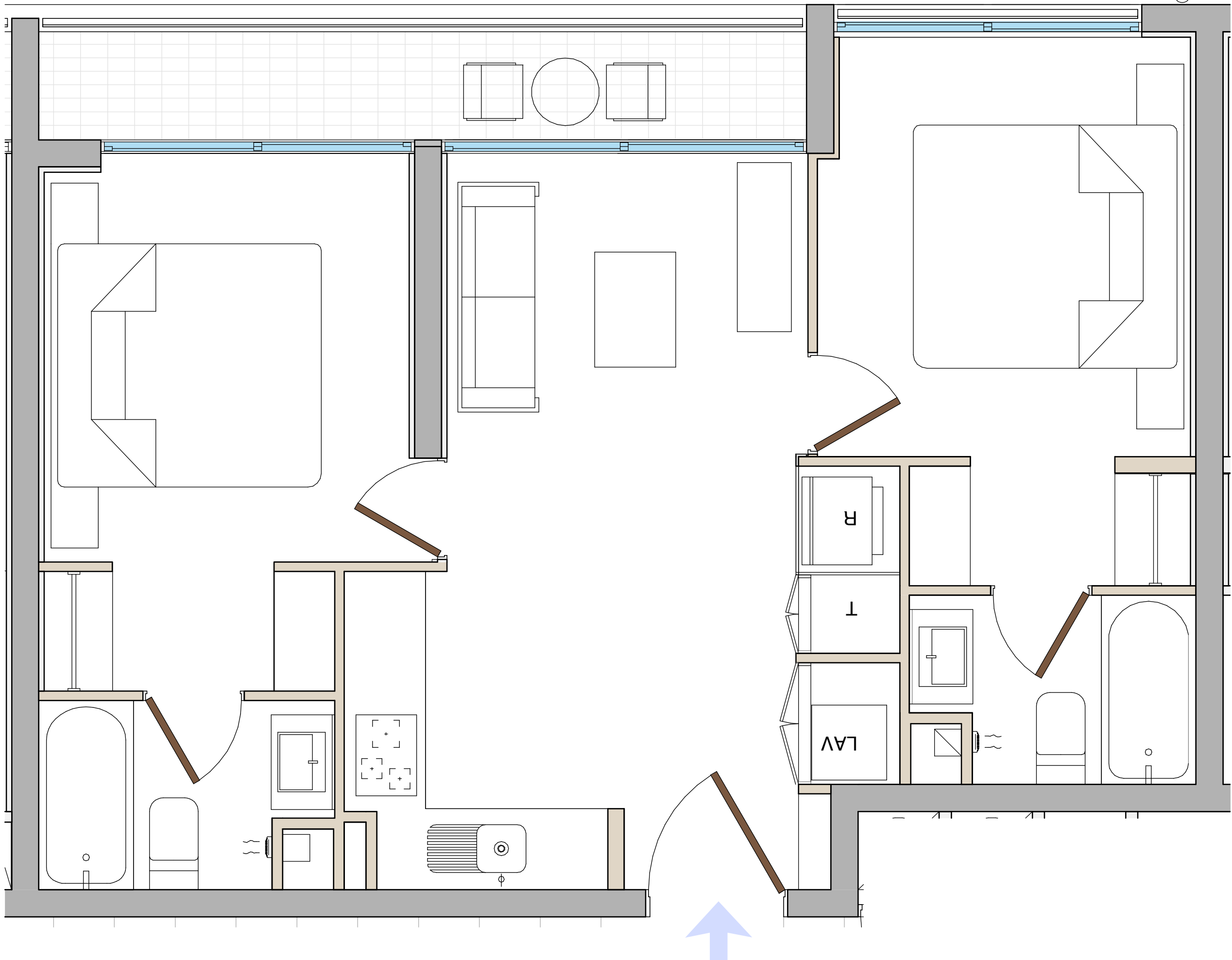
2D



2B



Superficie útil:	50,05 m2 aprox
Superficie terraza:	5,69 m2 aprox
Superficie Total:	55,74 m2 aprox





# Confianza para *avanzar*.

En Ingevec llevamos más de cuatro décadas construyendo más que espacios: **construimos confianza**. Sabemos que nuestro trabajo impacta vidas, define entornos y deja huellas. Por eso cada proyecto que emprendemos es una declaración de responsabilidad: diseñamos con precisión, construimos con rigor y entregamos con compromiso.

Somos Ingevec, **transformamos la manera de vivir y decidir**.  
Y lo hacemos con la serena convicción de que cuando hay equilibrio,  
hay confianza para avanzar.



# 5 Pasos para concretar *tu inversión inmobiliaria*



1

## Elige tu departamento

Te asesoramos a elegir la **mejor opción disponible** para ti.



2

## Reserva tu unidad

**Selecciona y bloquea tu depto.** del stock que está disponible.



3

## Establece un plan de pago

**Define el plan de pago** que mejor se adapte a **tu realidad y objetivos financieros.**



4

## Promesa de compraventa

Acuerdo mutuo que establece las **condiciones de la compraventa.**



5

## Escrituración de la propiedad

Gestión de tu crédito hipotecario para concretar **la firma de la escritura** de compraventa.



# Confianza para *avanzar*

**ingevec**