

Tipologías disponibles

Depto. 1 Dormitorio

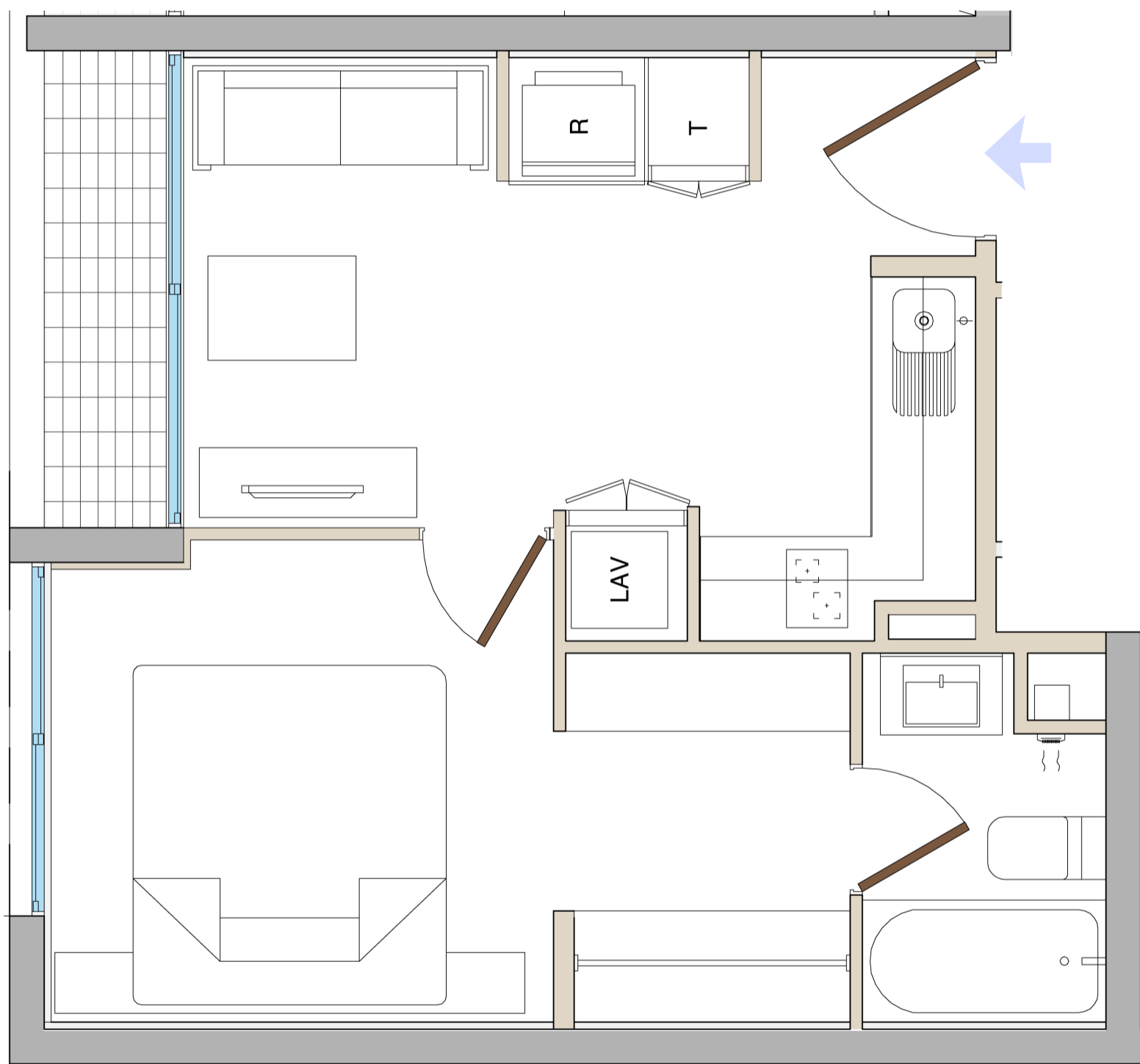
2 camas
ID

IB

Superficie útil: 32,40 m2 aprox

Superficie terraza: 2,48 m2 aprox

Superficie Total: 34,88 m2 aprox



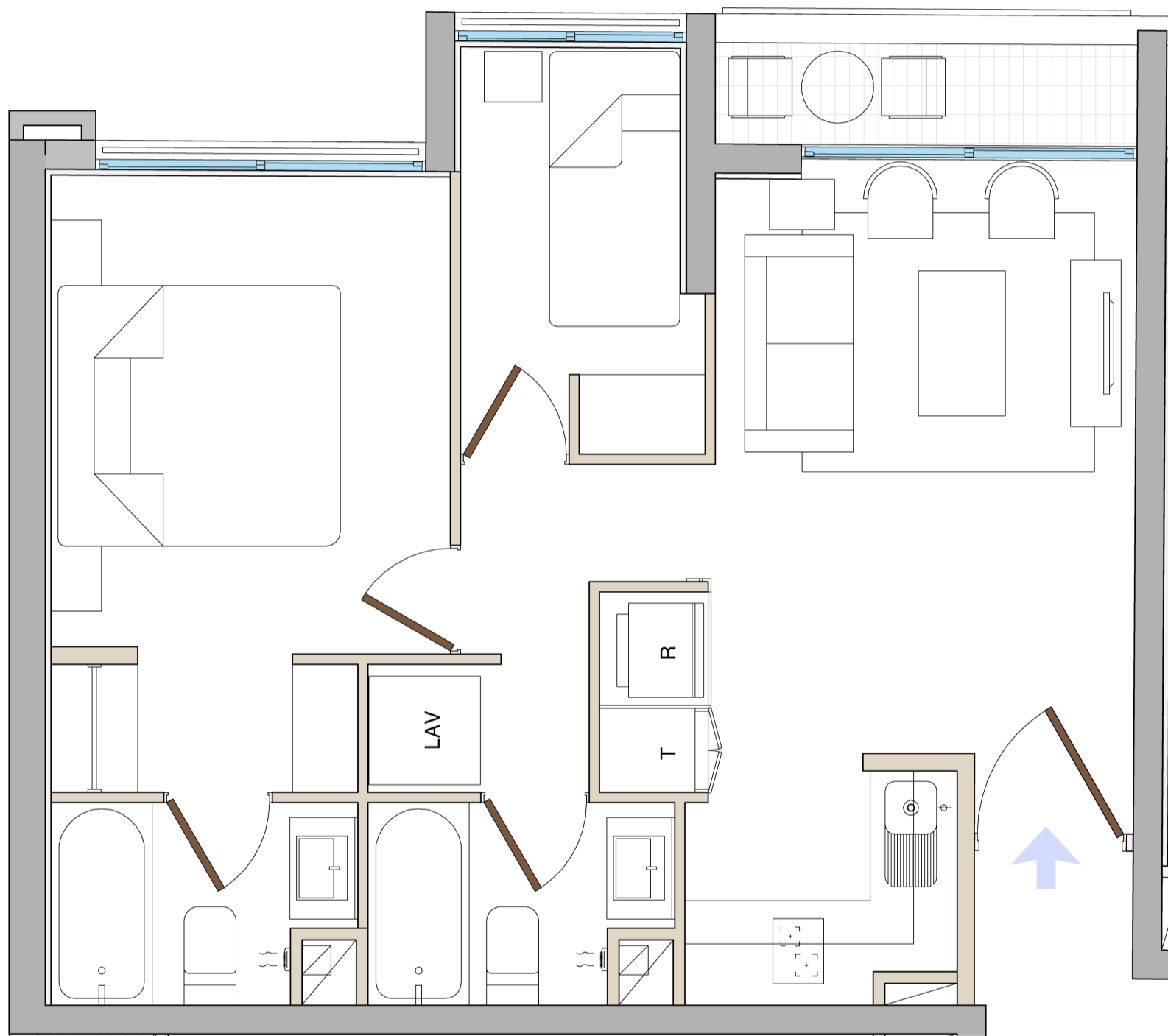
Tipologías disponibles

Depto. 2 Dormitorios

3 camas
2D

2B

Superficie útil: **47,97 m2 aprox**
Superficie terraza: **2,64 m2 aprox**
Superficie Total: **50,61 m2 aprox**



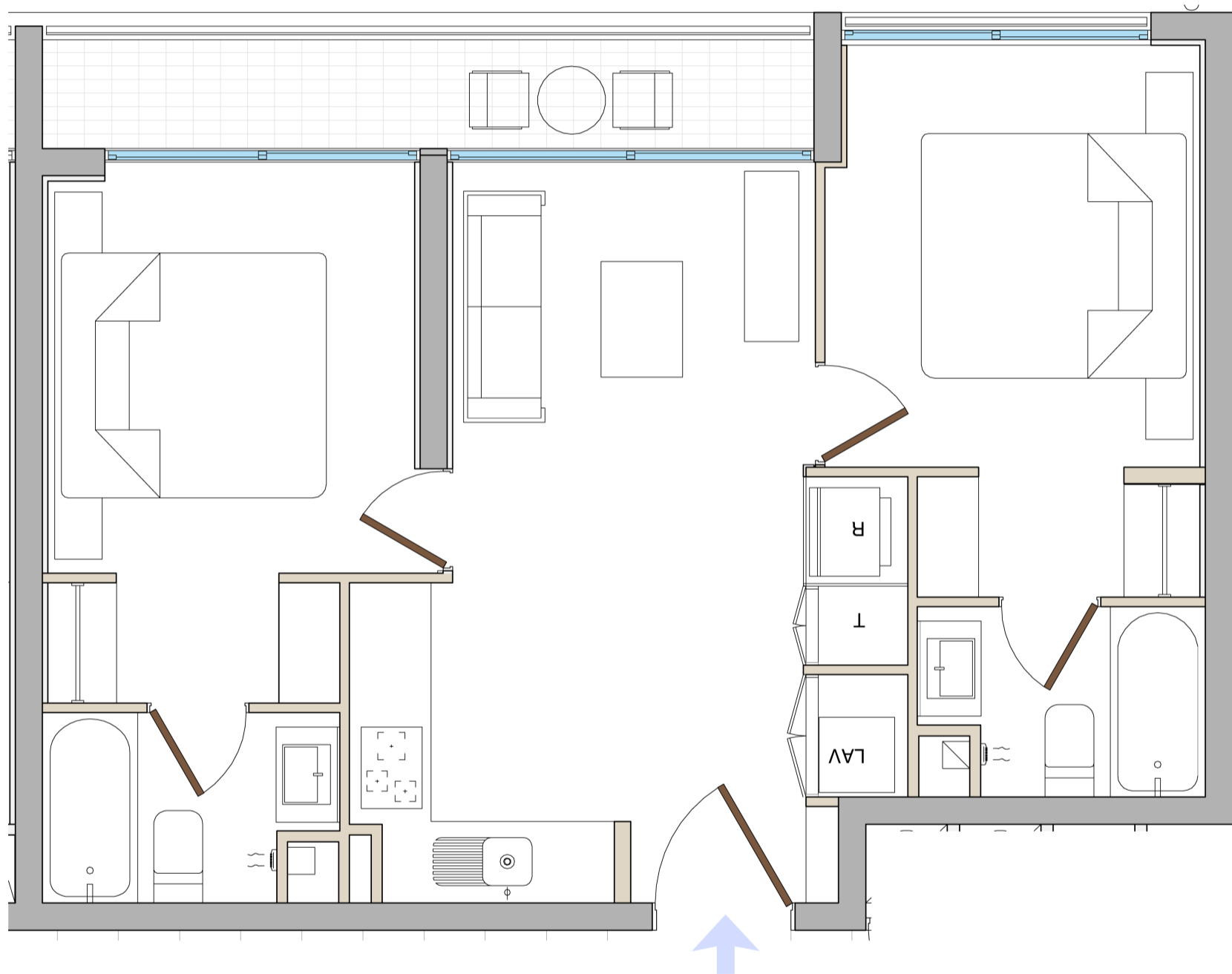
Tipologías disponibles

Depto. 2 Dormitorios Mariposa

2D
4 camas

2B

Superficie útil: 50,05 m2 aprox
Superficie terraza: 5,69 m2 aprox
Superficie Total: 55,74 m2 aprox



Especificaciones Técnicas Departamentos

Proyecto Diagonal Paraguay

| | | |
|-------------------------------|---|---|
| Hall - Estar - Comedor | Piso | Vinílico |
| | Muros | Papel |
| | Cielo | Pintura |
| | Puerta de acceso | Pintada |
| Dormitorios | Pisos | Vinílico |
| | Muros | Papel |
| | Cielo | Pintura |
| | Puertas | Pintadas |
| Cocina | Lavaplatos | Acero inoxidable de 1 cubeta |
| | Grifería | Monomando lavaplato cromado |
| | Muebles | Melamina |
| | Cubierta | Cuarzo |
| | Kit de cocina | Encimera vitrocerámica |
| | | Campana eléctrica |
| | | Horno eléctrico |
| | Piso | Vinílico |
| | Muros | Cerámica |
| | Cielo | Pintura |
| Baños | WC | Estanque de porcelana con descarga al muro |
| | Tina | Acero esmaltado blanco |
| | Vanitorio | Mueble melamina con vanitorio de loza |
| | Espejo | Cristal sobrepuesto |
| | Grifería | Monomando lavatorio y tina con cuerpo cromado, flexible de ducha |
| | Piso | Vinílico |
| | Muros | Cerámico |
| | Cielo | Pintado |
| | Puerta de baño | Pintada |
| | Terrazas | Piso |
| Baranda | | Metálica |
| Clóset | Repisas | Melamina |
| General | Agua caliente | Caldera central |
| | Ventanas | Marco aluminio con quiebre térmico gris grafito con vidrio termopanel |
| | Áreas comunes | Hall de Acceso |
| | | Quinchos |
| | | Sala Gourmet |
| | | Sala Co - Work |
| | | Area de Juegos infantiles |
| | | Piscina |
| | | Lavandería |
| | | Gimnasio equipado |
| | Estacionamientos de bicicletas | |
| | Grupo electrógeno de emergencia | |
| | Alarma en ventanas (de 1er a 3er piso) | |
| | Alarma en puerta de acceso de departamentos | |
| No Incluye | | Lámparas de techo en pasillos, cocina, estar y dormitorios. |
| | | Microondas en cocina |
| | | Lavadora y/o secadora. |
| | | Cortinas rollers en ventanas y ventanales. |
| | Papeles murales o pinturas decorativas. | |