

EDIFICIO DON IGNACIO

STGO CENTRO



ingevec

AV. MANUEL RODRÍGUEZ 701

Confianza para
▶ *avanzar*





Un buen negocio hecho a la medida.

Bienvenido a **Edificio Don Ignacio**, un proyecto de Ingevec Inmobiliaria **ubicado en un sector central y dinámico de Santiago Centro**, a solo 3 minutos de la **estación Toesca de la Línea 2 del Metro**, uno de los principales ejes de transporte que conecta el norte y sur de la ciudad.

Emplazado cercano al **Centro Cívico, áreas de alta actividad laboral** y al **Parque O'Higgins**, uno de los principales pulmones verdes de Santiago, el proyecto cuenta además con **rápido acceso a Autopista Central**, facilitando la **conectividad vehicular**. Con un entorno urbano activo, ofrece **departamentos funcionales**, ideales para quienes valoran la **conectividad**, una vida urbana práctica y una ubicación con demanda permanente.

*Edificio Don Ignacio será tu mejor
decisión de principio a fin.*



Una buena ubicación, asegura un buen arriendo.

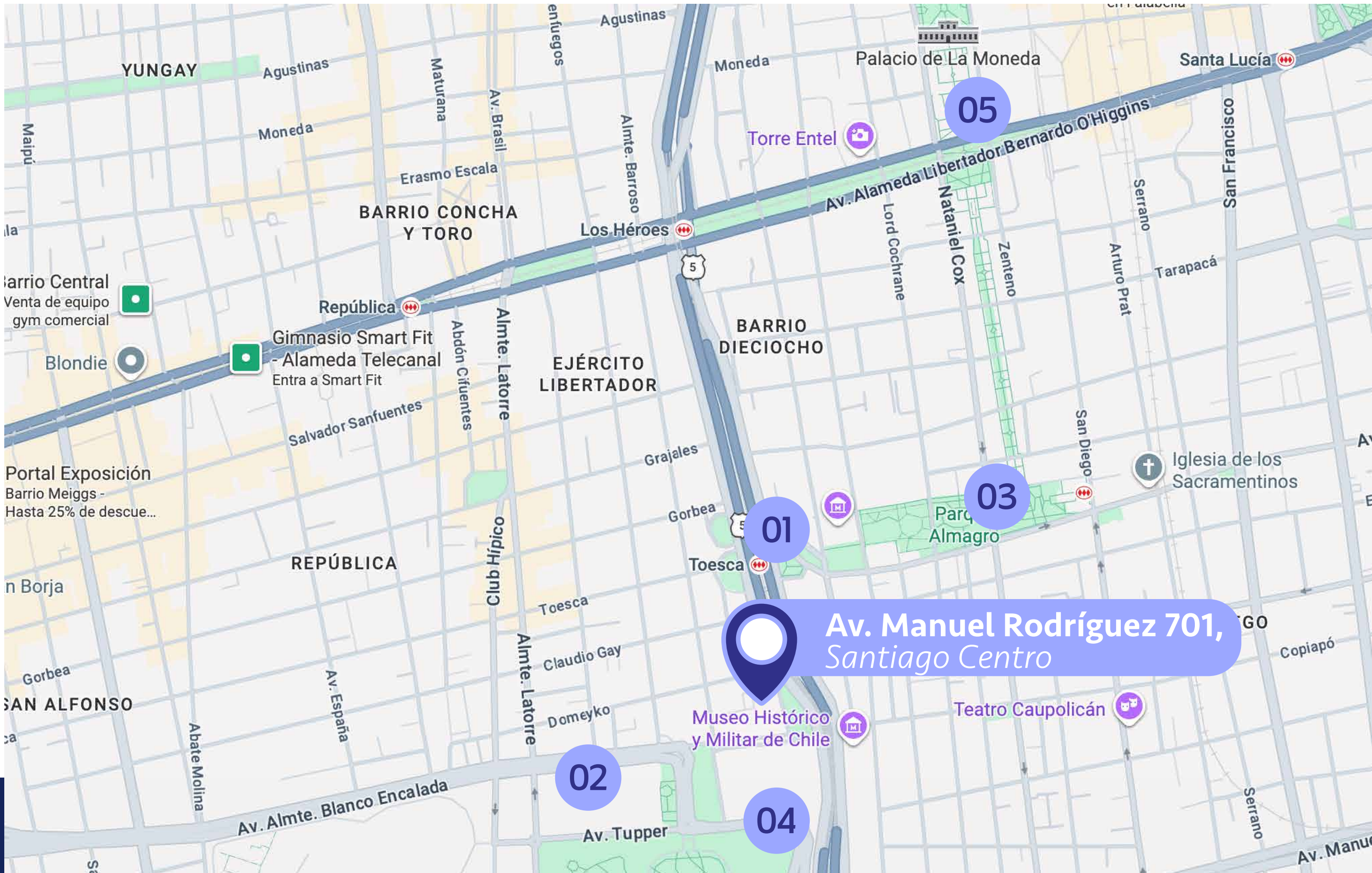
Edificio Don Ignacio se sitúa en Santiago Centro, a solo 3 minutos de la estación Toesca (L2). Su ubicación privilegiada permite una conexión directa con el norte y sur de la ciudad, facilitando el **acceso a una completa red de servicios, comercio, universidades y áreas verdes** en pocos minutos.

A pasos del Parque O'Higgins; uno de los principales pulmones verdes de Santiago y con acceso rápido a la Autopista Central, el proyecto garantiza **desplazamientos eficientes dentro y fuera de la Región Metropolitana**. Se inserta en un sector dinámico y consolidado, ideal para quienes buscan una vida urbana práctica y conectada.

Santiago Centro

Proyección y Calidad de Vida

Av. Manuel Rodríguez - Santiago Centro



Puntos claves del entorno

- 01 **Metro Toesca**
200 metros de distancia
~ 3 min. caminando
- 02 **Universidad de Chile**
550 metros de distancia
~ 7 min. caminando
- 03 **Parque Almagro**
600 metros de distancia
~ 9 min. caminando
- 04 **Parque O'higgins**
900 metros de distancia
~ 12 min. caminando
- 05 **Centro Cívico / La Moneda**
900 metros de distancia
~ 12 min. caminando

Ubicación y entorno

Espacios comunes

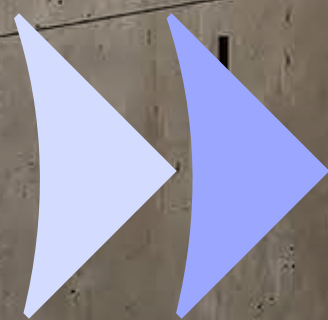


Un producto diseñado para durar.

Edificio Don Ignacio ha sido diseñado para acompañar una vida urbana activa en Santiago Centro. Sus áreas compartidas, junto a una propuesta funcional y bien distribuida, funcionan como **una extensión del departamento**, aportando comodidad y una mejor experiencia de uso tanto para vivir como para arrendar.

Don Ignacio es un edificio de 12 pisos con 252 departamentos. Con tipologías desde Studio, de 1 y 2 dormitorios.

Espacios comunes que funcionan como
una **extensión** de los departamentos.





SALA CO-WORK

Espacios comunes

LAVANDERIA



Espacios comunes



QUINCHO

Espacios comunes



GIMNASIO

Espacios comunes




SKY BAR

Espacios comunes



SALÓN GOURMET

Espacios comunes



Espacios interiores diseñados para el uso real.

- ◆ Piso vinílico en el interior del dpto.
- ◆ Ventanas termopanel con marco de PVC.
- ◆ Cocina con cubierta de cuarzo / porcelanato, equipada con encimera vitrocerámica, campana y horno eléctrico.
- ◆ Agua caliente por caldera central.
- ◆ Alarma en accesos de departamentos del 1º al 3º piso.

Terminaciones

Tipologías disponibles

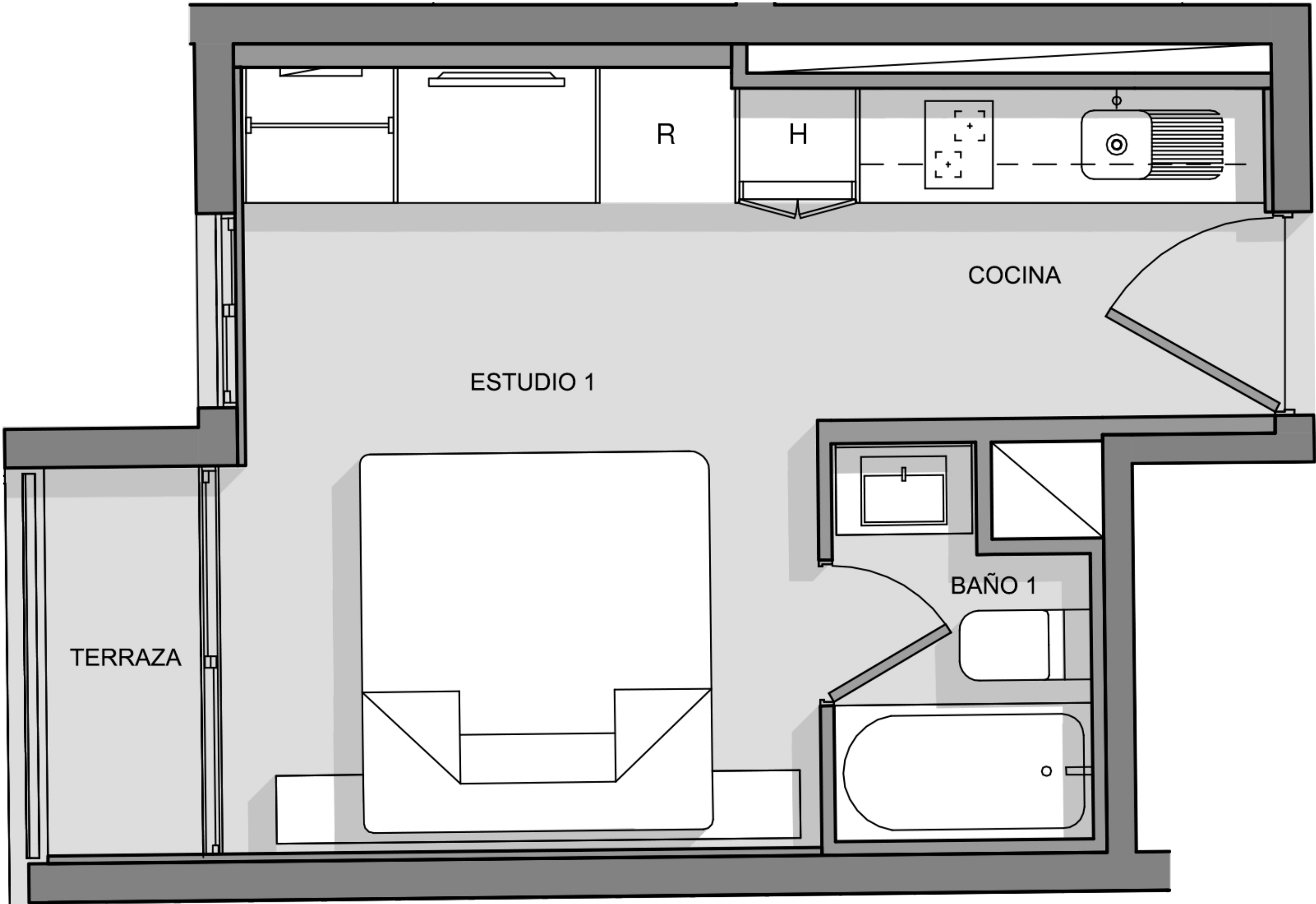
Depto. Estudio

2 camas

1D

1B

Superficie útil:	22,14 m2 aprox
Superficie terraza:	2,25 m2 aprox
Superficie Total:	24,39 m2 aprox



Tipologías disponibles

Depto. 1 Dormitorio

2 camas

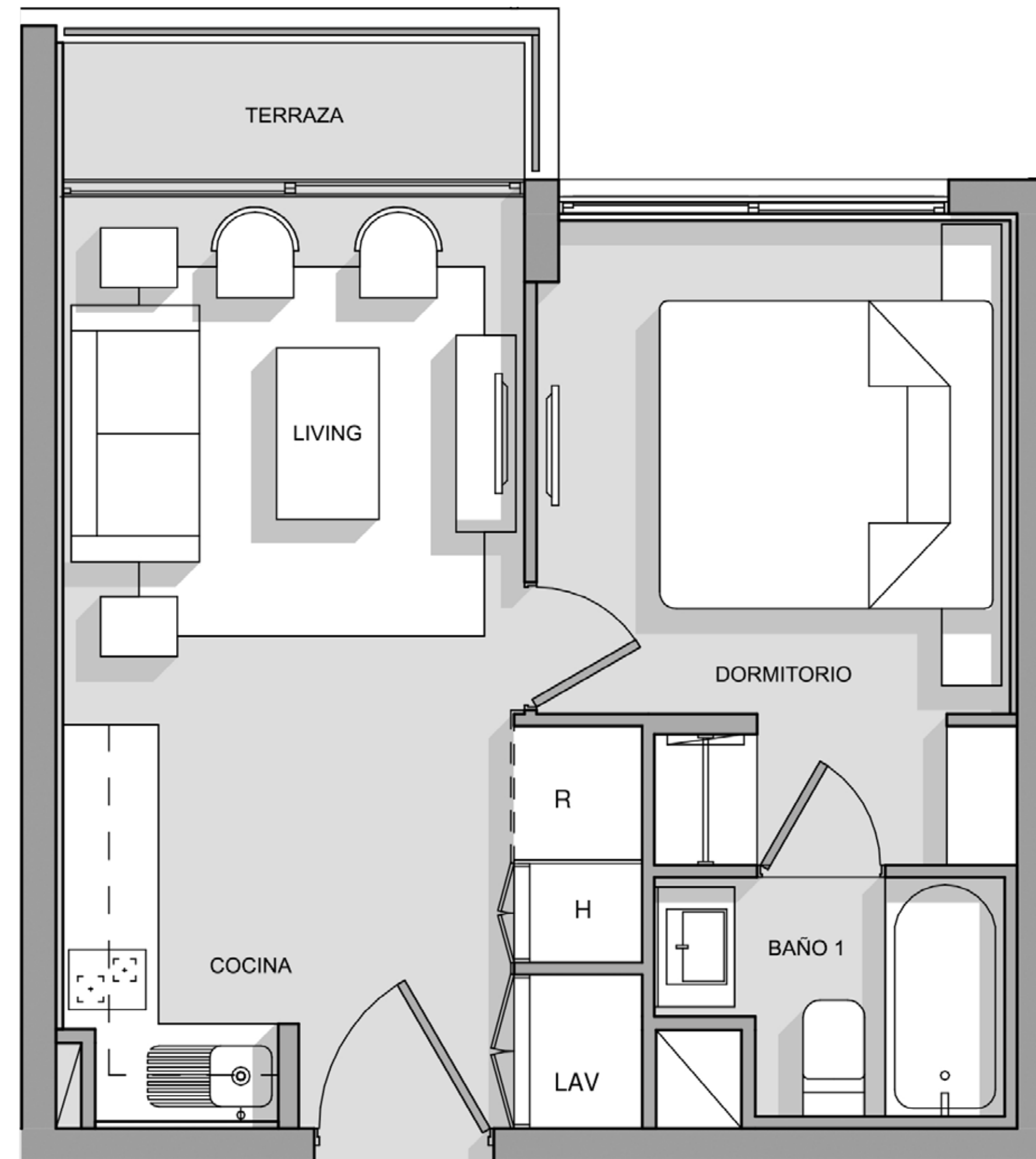
1D



1B



Superficie útil:	32,61 m2 aprox
Superficie terraza:	2,95 m2 aprox
Superficie Total:	35,56 m2 aprox



Tipologías disponibles

Depto. 2 Dormitorios

4 camas

2D



2B



Superficie útil:

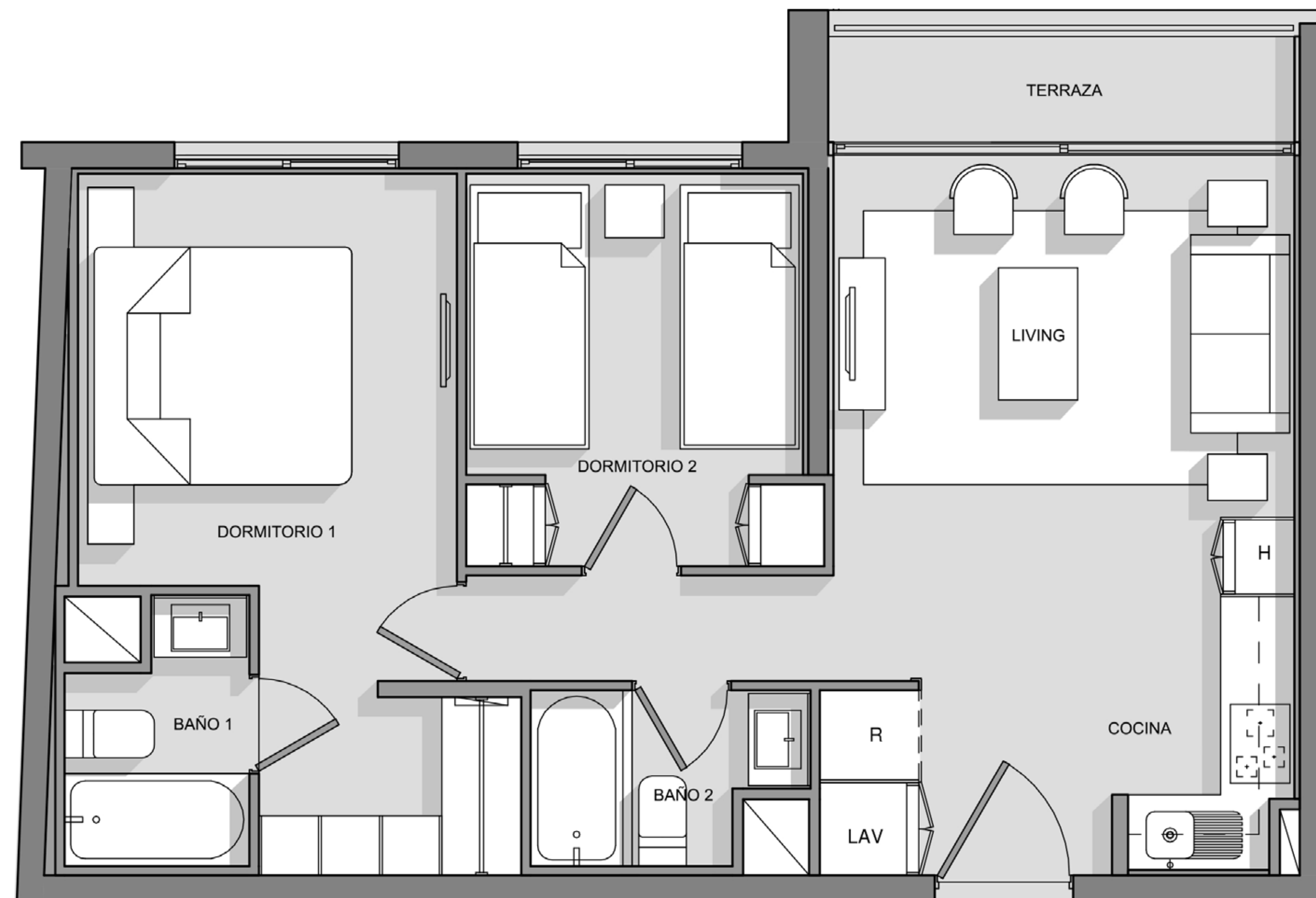
54,24 m2 aprox

Superficie terraza:

3,88 m2 aprox

Superficie Total:

58,12 m2 aprox




Tipologías disponibles


Depto. 2 Dormitorios Mariposa

4 camas

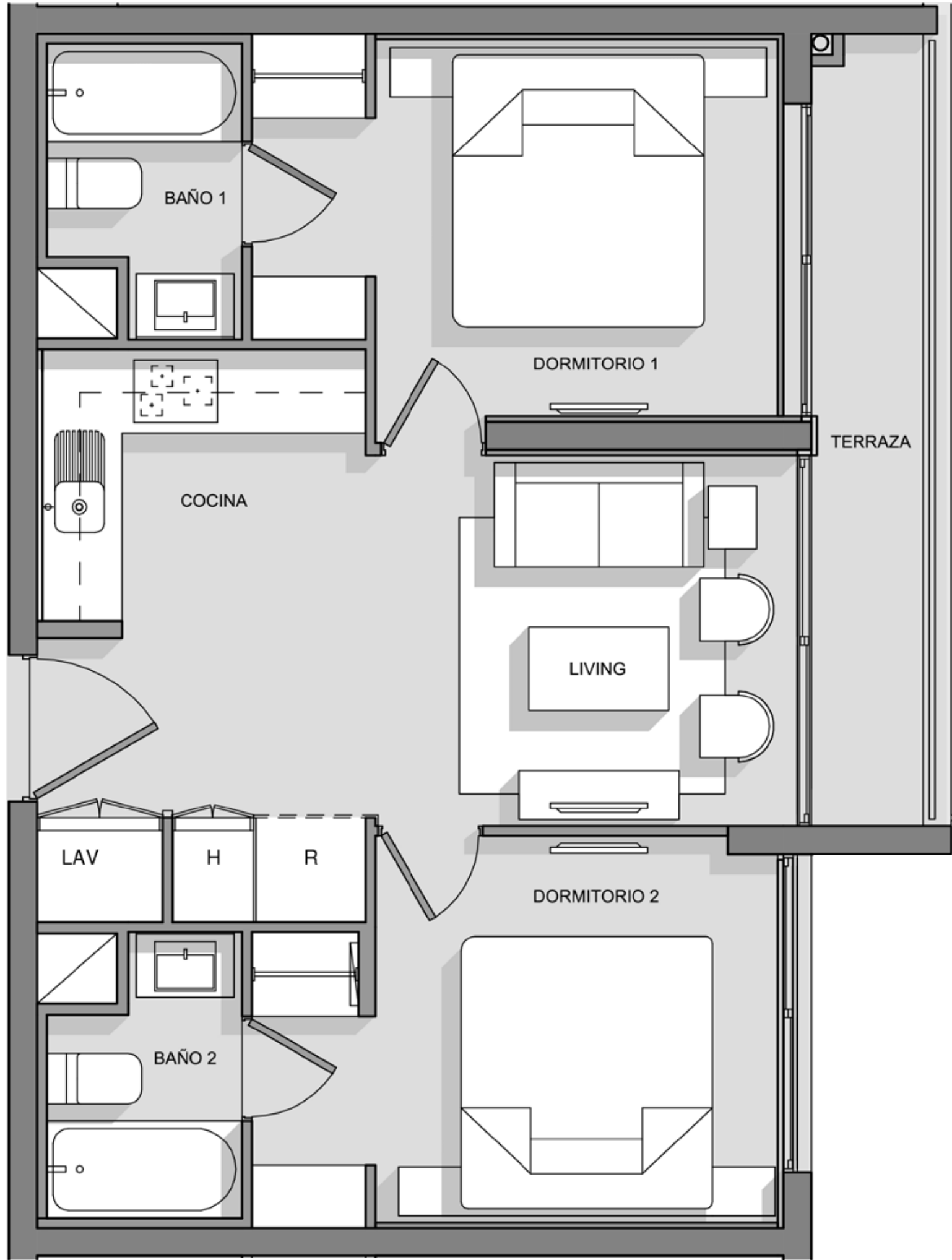
2D



2B



Superficie útil:	49,01 m2 aprox
Superficie terraza:	5,87 m2 aprox
Superficie Total:	54,88 m2 aprox



Confianza para *avanzar*.

En Ingevec llevamos más de cuatro décadas construyendo más que espacios: **construimos confianza**. Sabemos que nuestro trabajo impacta vidas, define entornos y deja huellas. Por eso cada proyecto que emprendemos es una declaración de responsabilidad: diseñamos con precisión, construimos con rigor y entregamos con compromiso.

Somos Ingevec, **transformamos la manera de vivir y decidir**.
Y lo hacemos con la serena convicción de que cuando hay equilibrio,
hay confianza para avanzar.

5 Pasos para concretar *tu inversión inmobiliaria*



1

Elige tu departamento

Te asesoramos a elegir la **mejor opción disponible** para ti.



2

Reserva tu unidad

Selecciona y bloquea tu depto. del stock que está disponible.



3

Establece un plan de pago

Define el plan de pago que mejor se adapte a **tu realidad y objetivos financieros.**



4

Promesa de compraventa

Acuerdo mutuo que establece las **condiciones de la compraventa.**



5

Escrituración de la propiedad

Gestión de tu crédito hipotecario para concretar **la firma de la escritura** de compraventa.

Confianza para *avanzar*

ingevec