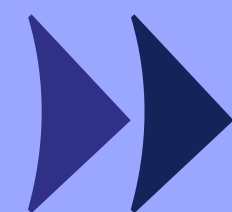


EDIFICIO EL AROMO

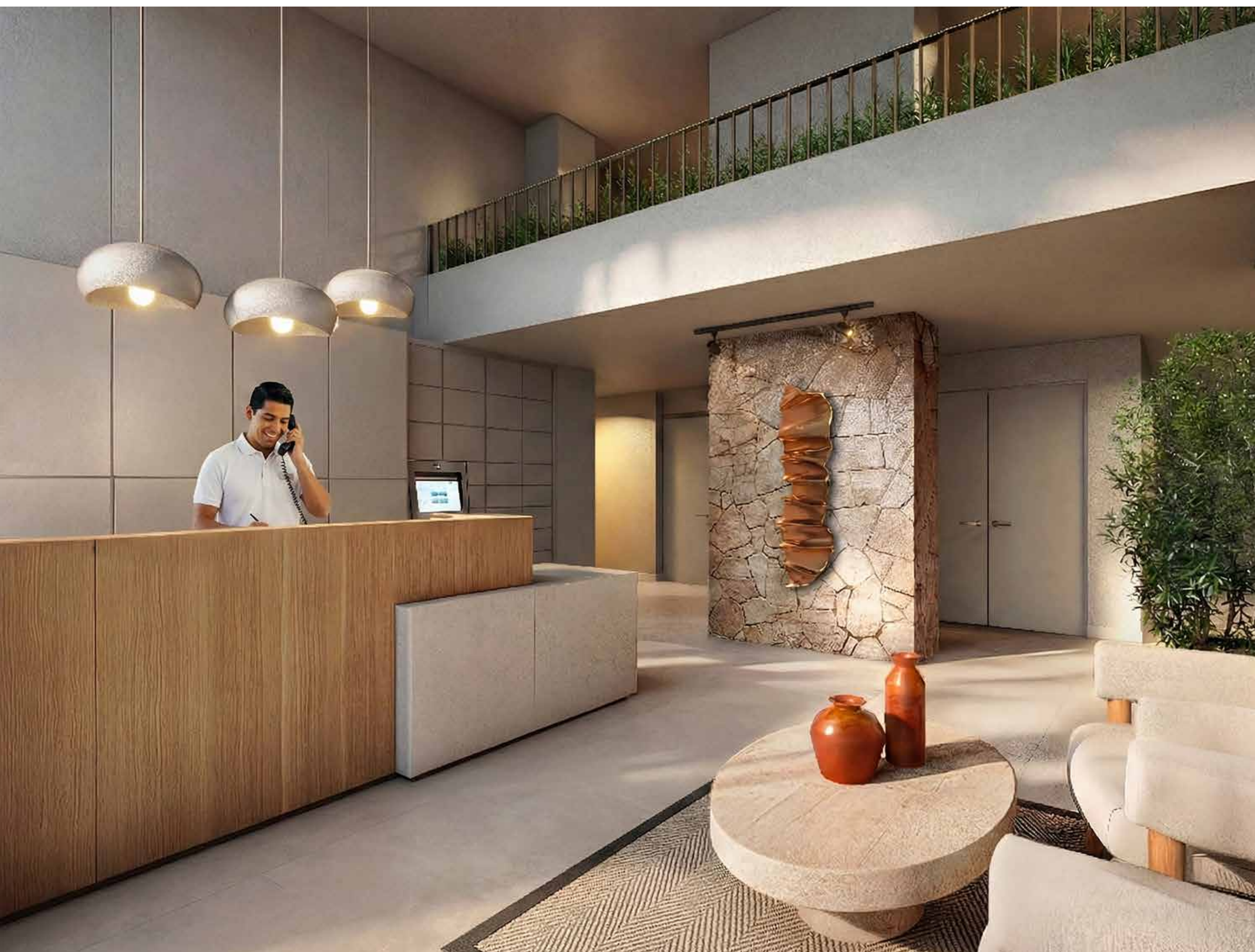
LA FLORIDA



ingevec

AMÉRICO VESPUCIO 6750





Un buen negocio hecho a la medida.

Bienvenido a **Edificio El Aromo**, un proyecto de Ingevec Inmobiliaria pensado para **vivir o invertir** en un edificio de escala controlada, donde la **menor densidad y mejor experiencia de uso** marcan la diferencia frente a proyectos de gran tamaño.

Sabemos que hoy elegir un departamento requiere algo más que una buena ubicación. Por eso, El Aromo combina un emplazamiento estratégico en La Florida, alta demanda de arriendo y un diseño funcional que prioriza la eficiencia y el valor en el tiempo.

*Edificio El Aromo será tu mejor
decisión de principio a fin.*



Una buena ubicación, asegura un buen arriendo.

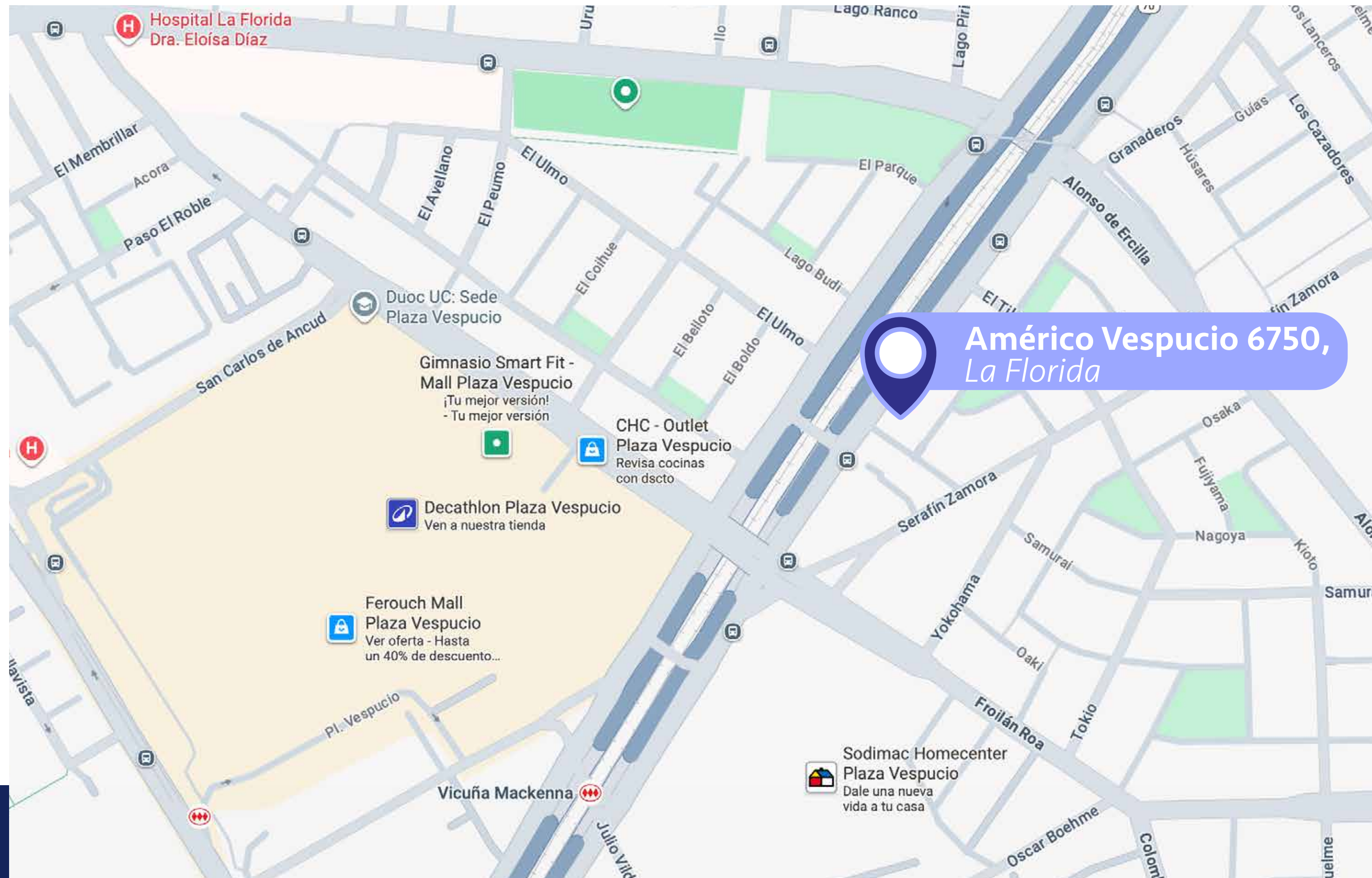
Ubicado en un sector estratégico y consolidado de La Florida, con alta conectividad y acceso a servicios, cercano a las estaciones de Metro Vicuña Mackenna L4 y Metro Bellavista de La Florida L5. Una ubicación que combina vida urbana cómoda, facilidad de transporte diario y alta demanda de arriendo, en una comuna con plusvalía sostenida y desarrollo urbano consolidado.

Números y Plusvalía: En los últimos 5 años, las propiedades en La Florida han crecido cerca de 12%, con una rentabilidad promedio de arriendo en torno al 5% , posicionando a la comuna como una alternativa atractiva para invertir con proyección.

La Florida

Proyección y Calidad de Vida

Américo Vespucio - La Florida



Puntos claves del entorno

- 01 **Metro Vicuña Mackenna**
450 metros de distancia
~ 7 min. caminando
- 02 **Metro Bellavista de la Florida**
800 metros de distancia
~ 12 min. caminando
- 03 **Mall Plaza Vespucio**
700 metros de distancia
~ 10 min. caminando
- 04 **Hospital de La Florida**
850 metros de distancia
~ 11 min. caminando
- 05 **Autopista Vespucio Sur**
1.5 km de distancia
~ 3 min. en auto

Ubicación y entorno

A modern, minimalist common area featuring two wicker armchairs with grey cushions and a glass coffee table in the foreground. In the background, there is a bar area with four high stools and a counter with plants and decorative items. The space is lit with warm, ambient lighting from pendant lamps and under-cabinet lights. The floor is made of light-colored wood.

Espacios comunes

Un producto diseñado para durar.

Edificio El Aromo ha sido diseñado pensando en quienes viven y arriendan en La Florida. Sus espacios comunes funcionales, junto a terminaciones eficientes y de fácil mantención, actúan como una extensión del departamento, aumentan su atractivo para el arriendo y ayudan a resguardar el valor del proyecto en el tiempo, entregando mayor estabilidad a la inversión.

Edificio El Aromo es un proyecto de 16 pisos, con 140 departamentos de 1 y 2 dormitorios.

Espacios comunes que funcionan como
una **extensión** de los departamentos.



A modern rooftop terrace with a pergola structure. On the left, there is a stone wall with a built-in planter box containing various green plants. In the center, a man is standing near a built-in outdoor kitchen with a grill and sink. In the foreground, three people (two women and one man) are sitting on a light-colored outdoor sofa, holding glasses of wine and talking. To the right, there is a large potted tree and a railing overlooking a city skyline at dusk. The sky is a mix of blue and orange.

QUINCHO

Espacios comunes



PISCINA


Espacios comunes

Todas las imágenes y fotos contenidas en este folleto digital fueron elaboradas con fines ilustrativos y no constituyen una representación exacta de la realidad, cuyo único objetivo es mostrar una caracterización general del proyecto y no cada uno de sus detalles. Lo anterior se informa en virtud de lo señalado en la Ley N°19.496.



GIMNASIO

Espacios comunes



Espacios interiores diseñados para el uso real.

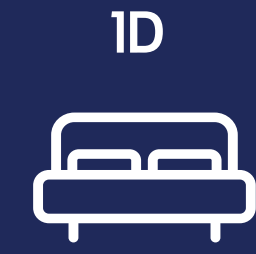
- ◆ Piso vinílico en el interior del dpto.
- ◆ Ventanas termopanel con marco de PVC blanco.
- ◆ Cocina equipada con encimera vitrocerámica, campana y horno eléctrico.
- ◆ Muebles de cocina con cubierta de cuarzo.
- ◆ Baño con piso de porcelanato, equipado con tina, vanitorio con mueble de melamina y espejo de cristal sobrepuesto.

Terminaciones

Planta

Depto. 1 Dormitorio

2 camas



1B



Superficie útil:	31,47 m2 aprox
Superficie terraza:	4,27 m2 aprox
Superficie Total:	35,74 m2 aprox



Tipologías disponibles

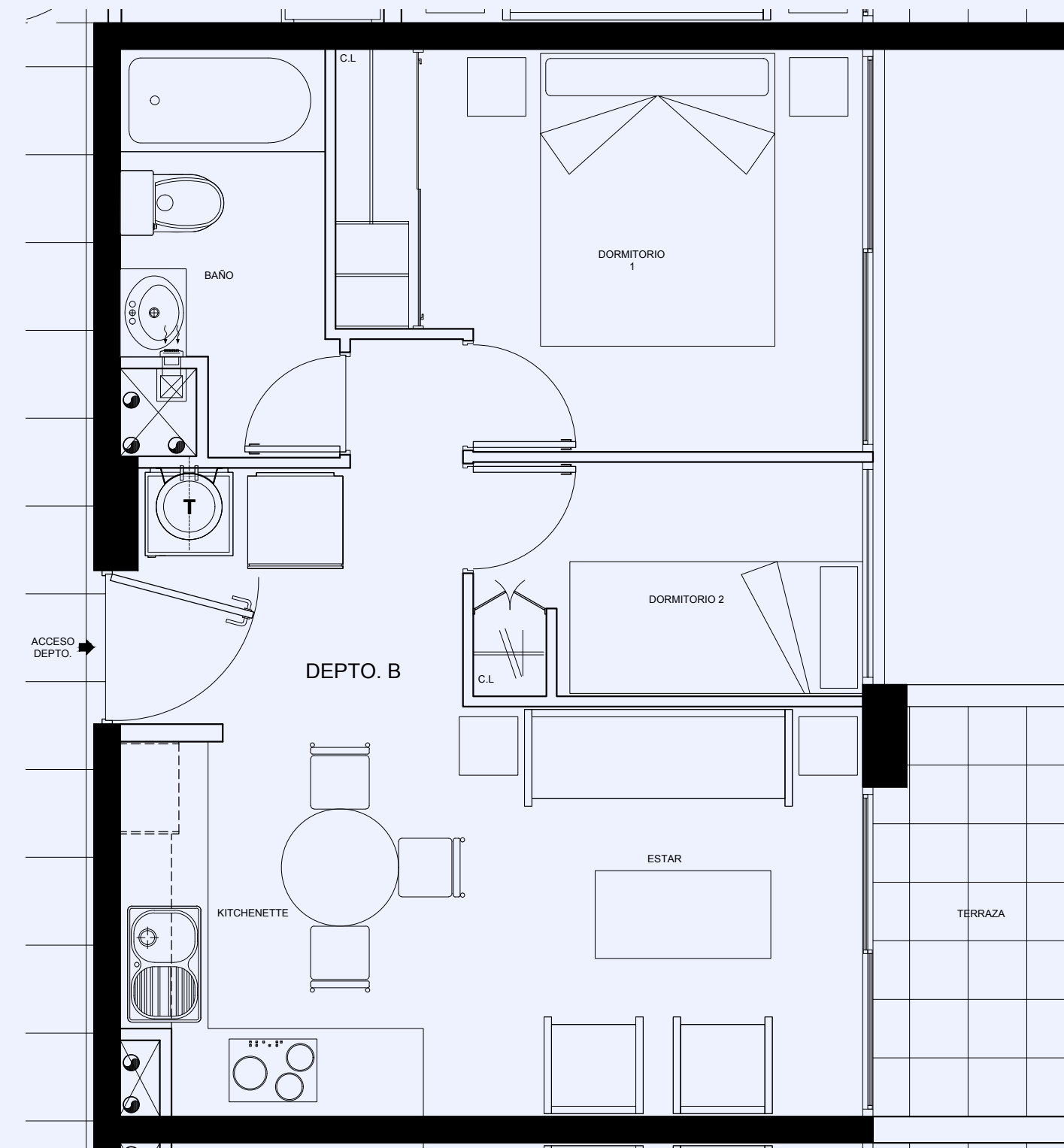
Planta

Depto. 2 Dormitorios

3 camas
2D

1B

Superficie útil:	39,13 m2 aprox
Superficie terraza:	4,12 m2 aprox
Superficie Total:	43,25 m2 aprox



Tipologías disponibles

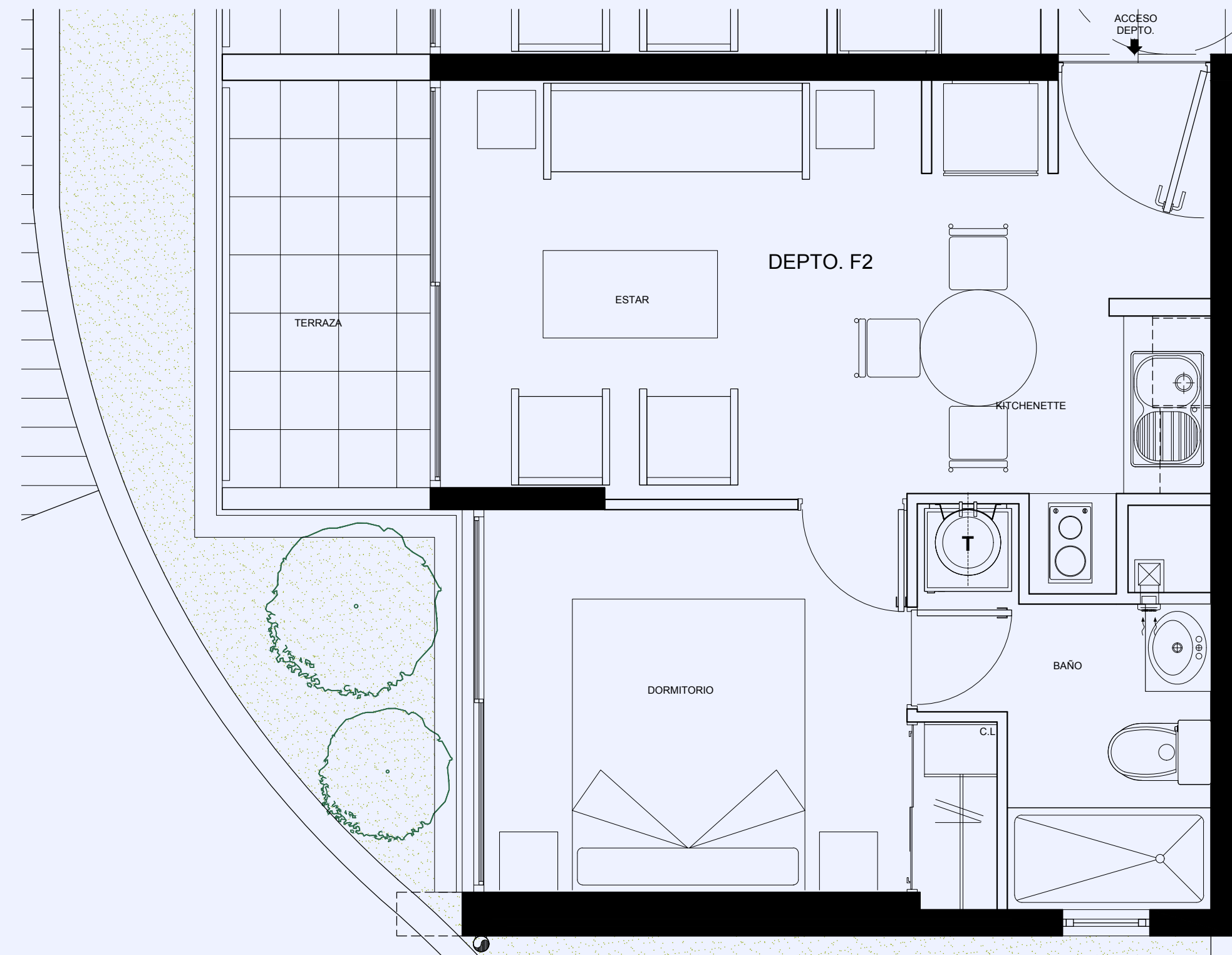
Planta

Depto. 2 Dormitorios Mariposa

4 camas
2D

2B

Superficie útil:	31,66 m2 aprox
Superficie terraza:	4,22 m2 aprox
Superficie Total:	35,88 m2 aprox



Tipologías disponibles

5 Pasos para concretar *tu inversión inmobiliaria*



Elige tu departamento

Te asesoramos a elegir la **mejor opción disponible para ti.**

+ de 12 proyectos en **distintas comunas.**

+ de **700 deptos. disponibles.**



Reserva tu unidad

Selecciona y bloquea tu depto. del stock disponible.

Pago de seriedad: \$100.000 que serán devueltos en caso de **no continuar.**



Establece un plan de pago

Define el plan de pago que mejor se adapte a **tu realidad** y **objetivos financieros.**

Qué eliges: Pago Contado Vs. Cuotas.



Promesa de compraventa

Acuerdo mutuo que establece las **condiciones de la compraventa.**

Ten en cuenta: Es un contrato con **reglas y multas** en caso de **incumplimiento.**



Escrituración

Gestión de tu crédito hipotecario para concretar **la firma de la escritura** de compraventa.

Súper Tip: Prepara tu **perfil crediticio** para no tener problemas e incumplir con el acuerdo previo.

El equilibrio que nos permite *avanzar*.

En Ingevec llevamos más de cuatro décadas construyendo más que espacios: **construimos confianza**. Sabemos que nuestro trabajo impacta vidas, define entornos y deja huellas. Por eso cada proyecto que emprendemos es una declaración de responsabilidad: diseñamos con precisión, construimos con rigor y entregamos con compromiso.

Somos Ingevec, **transformamos la manera de vivir y decidir**. Y lo hacemos con la serena convicción de que cuando hay equilibrio, hay confianza para avanzar.

Más que espacios, **construimos confianza**

Confianza para *avanzar*

ingevec