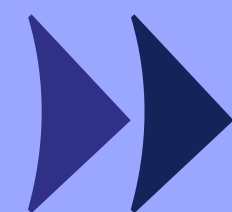


EDIFICIO LOS LILENES

LA FLORIDA



ingevec

VICUÑA MACKENNA PONIENTE 6988



Confianza para
avanzar



Un buen negocio hecho a la medida.

Bienvenido a **Edificio Los Lilenes**, un proyecto de **Ingevec Inmobiliaria** que destaca por su **ubicación estratégica en el eje Vicuña Mackenna Poniente**, uno de los principales corredores de conectividad de La Florida.

Con cercanía a **Metro Línea 5, comercio y Mallplaza Vespucio**, y una demanda habitacional sostenida, **Los Lilenes** se posiciona como una alternativa cómoda con una ubicación excepcional, ideal para vivir o invertir con respaldo y proyección.

Edificio Los Lilenes será tu mejor decisión de principio a fin.



Una buena ubicación, asegura un buen arriendo.

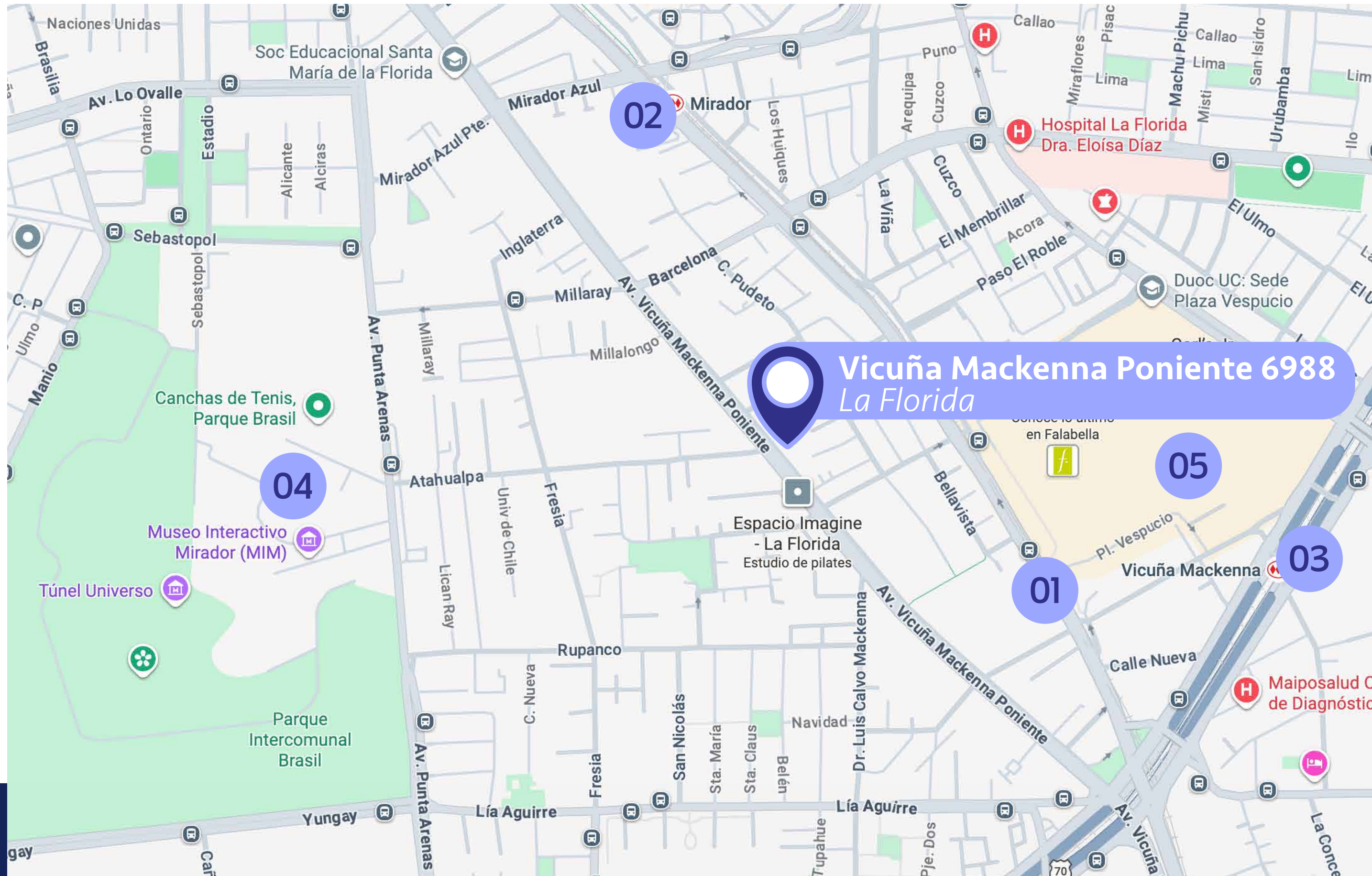
Edificio Los Lilenos se sitúa en un punto clave de **La Florida** sobre el **eje de Vicuña Mackenna Poniente**, garantizando una conexión fluida entre el centro de Santiago y las principales comunas del sector suroriente como **Ñuñoa, Macul, San Joaquín y Puente Alto**. Una ubicación privilegiada para quienes buscan movilidad y accesibilidad urbana.

A pasos de las estaciones **Bellavista de La Florida y Mirador L5 del Metro**, y con **acceso rápido** a la Autopista Vespucio Sur. El proyecto se inserta en un barrio consolidado, a minutos de **Mall plaza Vespucio, áreas verdes y centros de salud**, ofreciendo una vida práctica con todos los servicios a la mano.

La Florida

Proyección y Calidad de Vida

Vicuña Mackenna Poniente - La Florida



Puntos claves del entorno

- 01 **Metro Bellavista de la Florida**
500 metros de distancia
~ 7 min. caminando
- 02 **Metro Mirador**
800 metros de distancia
~ 11 min. caminando
- 03 **Metro Vicuña Mackenna**
1 km de distancia
~ 15 min. caminando
- 04 **Museo Interactivo Mirador**
700 metros de distancia
~ 10 min. caminando
- 05 **Mall Plaza Vespucio**
800 metros de distancia
~ 12 min. caminando

Ubicación y entorno

Espacios comunes

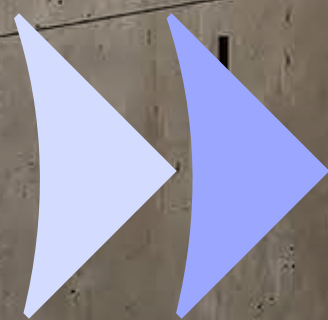


Un producto diseñado para durar.

Edificio **Los Lilenes** ha sido diseñado pensando en quienes viven o arriendan en **La Florida**. Sus **áreas comunes funcionales**, junto a una propuesta eficiente y bien resuelta, funcionan como **una extensión del departamento**, aportando comodidad y aumentando su atractivo general para el arriendo y la vida diaria.

Edificio Los Lilenes es un proyecto de 12 pisos, con 299 departamentos de 1 y 2 dormitorios, pensado para distintas necesidades habitacionales y estilos de vida.

Espacios comunes que funcionan como
una **extensión** de los departamentos.





Espacios comunes



Espacios comunes

A photograph of a modern outdoor swimming pool area. The pool is rectangular with a dark border and reflects the surrounding greenery. Along the left side of the pool, there are four wooden lounge chairs with light blue cushions. A pair of white sneakers sits on the light-colored concrete deck near the first chair. A metal ladder is visible at the edge of the pool. The background is filled with dense, lush green trees and shrubs. In the upper part of the image, parts of modern buildings are visible through the foliage. A purple rectangular box with the word 'PISCINA' in white capital letters is located in the upper right corner.

PISCINA

Espacios comunes




Espacios comunes



SALÓN GOURMET

Espacios comunes



Espacios interiores diseñados para el uso real.

- ◆ Piso vinílico en el interior del dpto.
- ◆ Ventanas termopanel con marco de aluminio.
- ◆ Cocina con cubierta de cuarzo, equipada con encimera vitrocerámica, campana y horno eléctrico.
- ◆ Agua caliente por caldera central.
- ◆ Alarma en accesos de departamentos del 1º al 3º piso.

Terminaciones

Tipologías disponibles

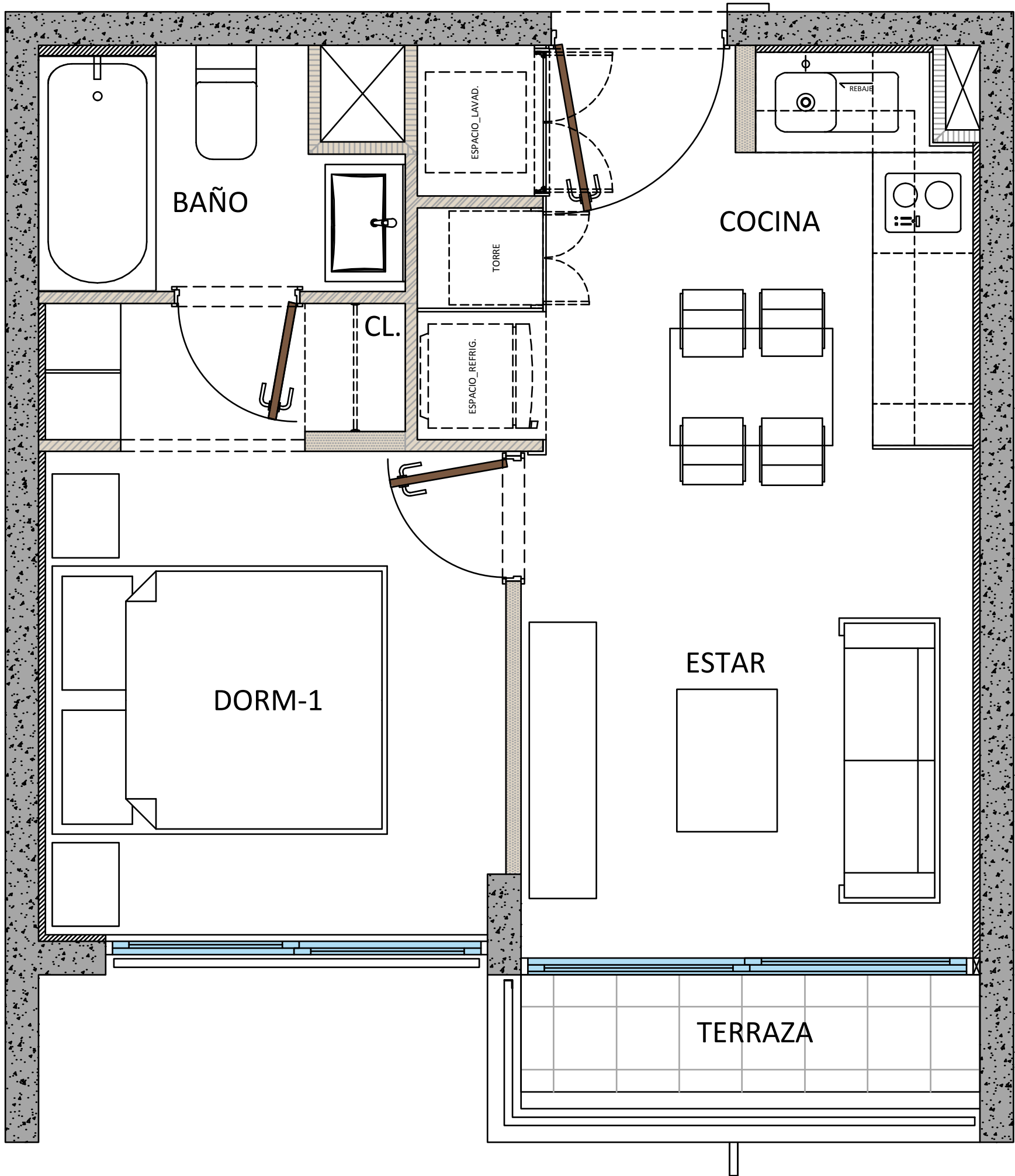
Depto. 1 Dormitorio

2 camas

1D

1B

Superficie útil:	32,49 m2 aprox
Superficie terraza:	3,04 m2 aprox
Superficie Total:	35,53 m2 aprox



Tipologías disponibles

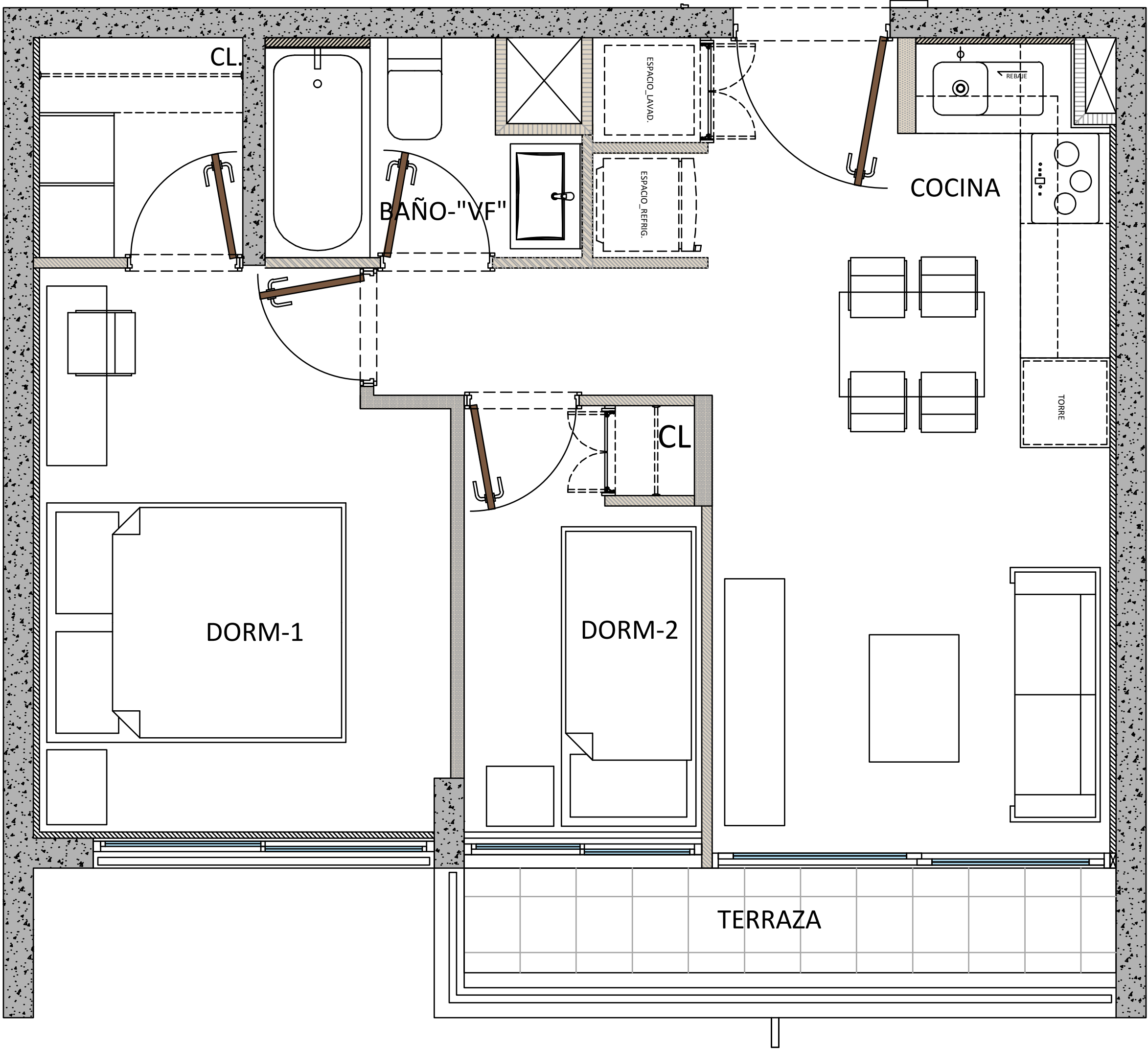
Depto. 2 Dormitorios

3 camas

2D

1B

Superficie útil:	42,58 m2 aprox
Superficie terraza:	4,66 m2 aprox
Superficie Total:	47,24 m2 aprox



Tipologías disponibles

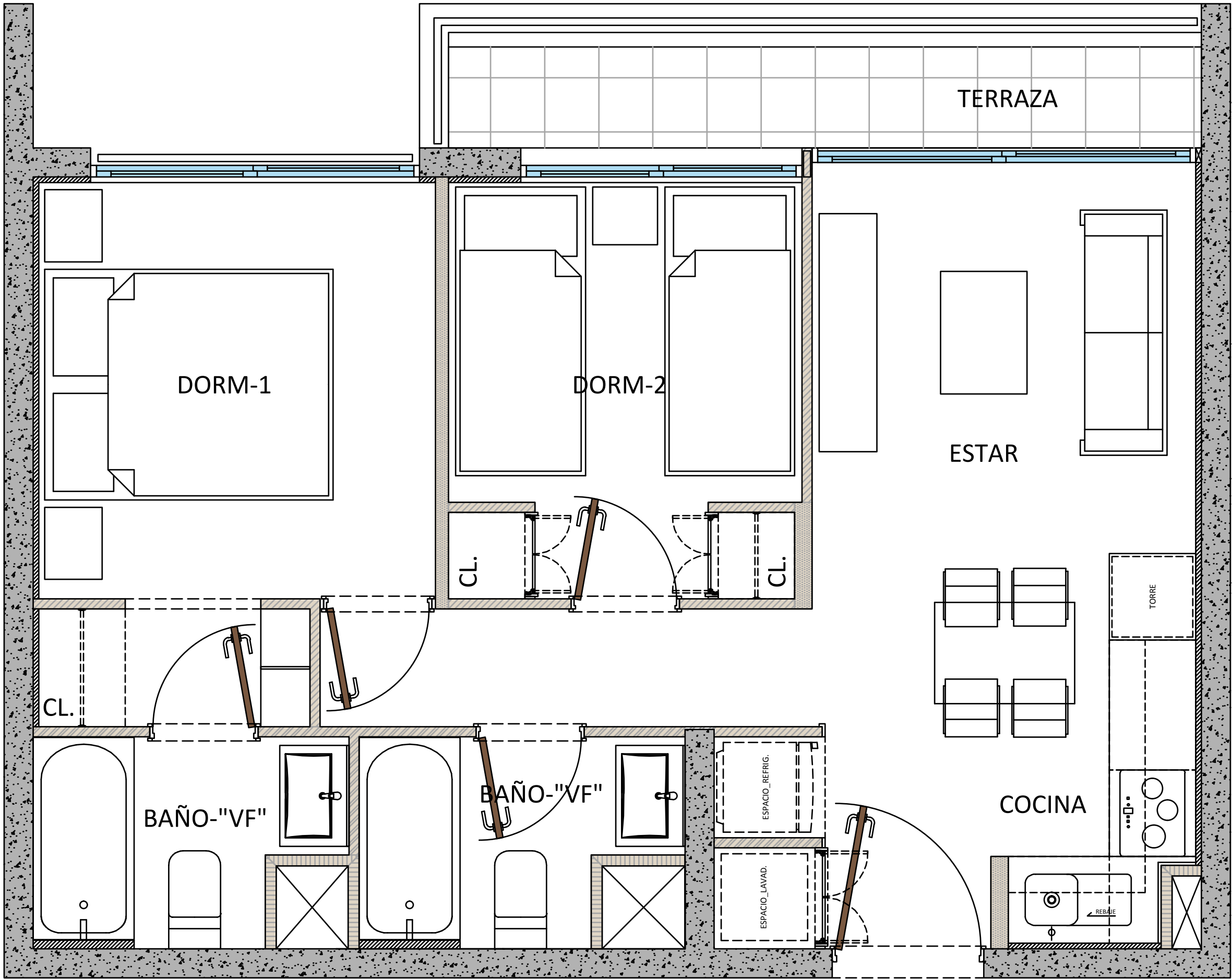
Depto. 2 Dormitorios

4 camas

2D

2B

Superficie útil:	47,20 m2 aprox
Superficie terraza:	5,42 m2 aprox
Superficie Total:	52,62 m2 aprox



Confianza para *avanzar*.

En Ingevec llevamos más de cuatro décadas construyendo más que espacios: **construimos confianza**. Sabemos que nuestro trabajo impacta vidas, define entornos y deja huellas. Por eso cada proyecto que emprendemos es una declaración de responsabilidad: diseñamos con precisión, construimos con rigor y entregamos con compromiso.

Somos Ingevec, **transformamos la manera de vivir y decidir**.
Y lo hacemos con la serena convicción de que cuando hay equilibrio,
hay confianza para avanzar.

5 Pasos para concretar *tu inversión inmobiliaria*



1

Elige tu departamento

Te asesoramos a elegir la **mejor opción disponible** para ti.



2

Reserva tu unidad

Selecciona y bloquea tu depto. del stock que está disponible.



3

Establece un plan de pago

Define el plan de pago que mejor se adapte a **tu realidad y objetivos financieros.**



4

Promesa de compraventa

Acuerdo mutuo que establece las **condiciones de la compraventa.**



5

Escrituración de la propiedad

Gestión de tu crédito hipotecario para concretar **la firma de la escritura** de compraventa.

Confianza para *avanzar*

ingevec