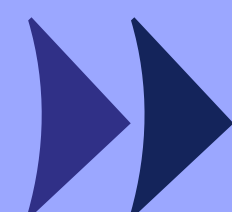


# EDIFICIO MATTA STGO CENTRO



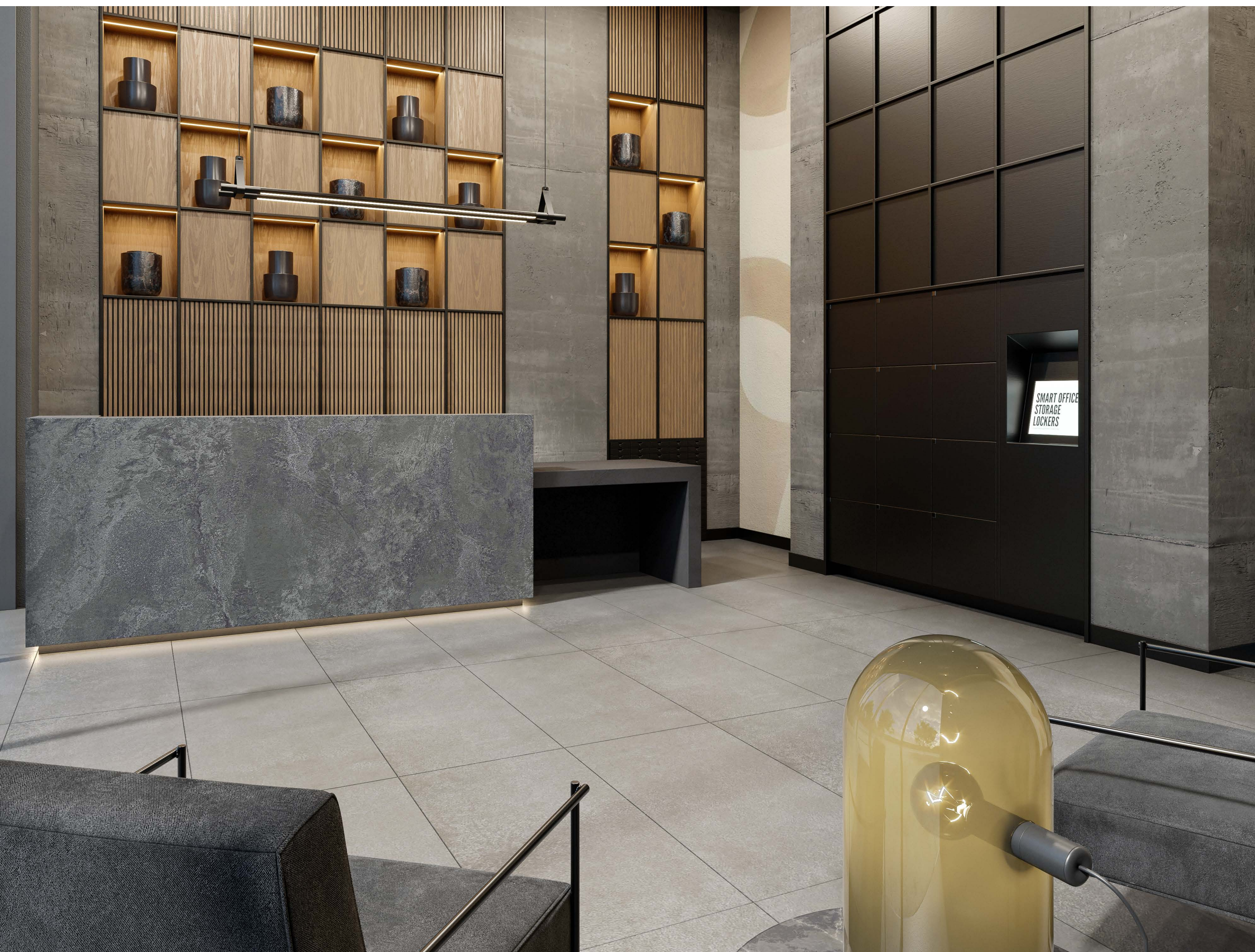
ingevec

AV. MATTA 16

Confianza para  
▶ *avanzar*







## Un buen respaldo para invertir: Ingevec confianza para avanzar

Bienvenido a Edificio Matta 16, un proyecto de Ingevec Inmobiliaria pensado para quienes buscan vivir o invertir en un sector con alta proyección urbana.

Ubicado en **Avenida Matta esquina Vicuña Mackenna**, en el **límite entre Santiago Centro y Ñuñoa**, el proyecto se inserta en una **zona que se consolida como polo de renovación urbana**, destacando por su conectividad estratégica y **precios más competitivos** en comparación con el sector oriente de la capital. Una alternativa sólida, con alta demanda habitacional y el respaldo de la trayectoria de Ingevec.

*Descubre el futuro de la vida  
urbana en Edificio Matta*





## Una buena ubicación, asegura un buen arriendo.

Edificio Matta 16 se emplaza en **Av. Matta esquina Vicuña Mackenna**, en un punto estratégico donde **Santiago Centro y Ñuñoa se conectan**, combinando vida urbana activa, alta demanda habitacional y proyección de plusvalía. Destacando por su excelente conectividad, **a pocos minutos de estaciones de Metro y del eje Alameda**. Cuenta con acceso directo a transporte público, ciclovías y avenidas que conectan con el centro y el oriente.

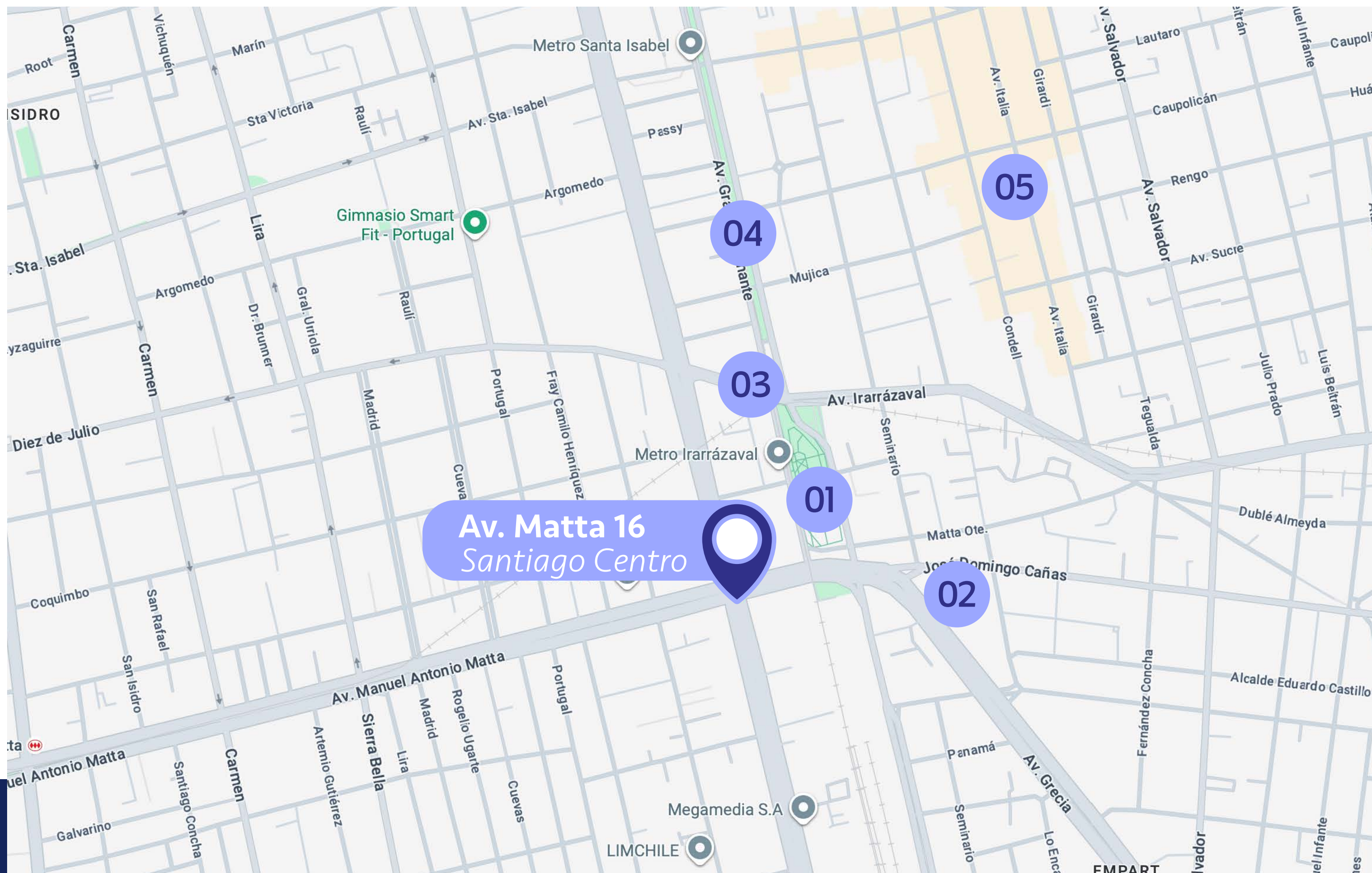
Inserto en un entorno consolidado de **comercio, servicios y universidades**, el proyecto lidera un polo de renovación urbana con precios muy competitivos frente a los sectores tradicionales del sector oriente.

Santiago Centro

*Proyección y Calidad de Vida*



# Av. Matta - Santiago Centro



## Puntos claves del entorno

- 01 Metro Irarrázaval**  
300 metros de distancia  
~ 5 min. caminando
- 02 Supermercados**  
240 metros de distancia  
~ 4 min. caminando
- 03 Centro Médico Ñuñoa**  
450 metros de distancia  
~ 7 min. caminando
- 04 Parque Bustamante**  
700 metros de distancia  
~ 10 min. en caminando
- 05 Barrio Italia**  
1,8 km de distancia  
~ 5 min. en auto

# Ubicación y entorno





## Espacios comunes

### Un producto diseñado para durar.

Proyecto Centenario ofrece espacios comunes pensados para complementar la vida diaria de sus residentes y maximizar la experiencia de uso. **Diseñados como una extensión del departamento**, estos espacios aportan comodidad, funcionalidad y una mejor calidad de vida, contribuyendo a resguardar el valor del proyecto en el tiempo, bajo el respaldo y experiencia de Ingevec Inmobiliaria.

**El edificio cuenta con 18 pisos y tipologías de 1 y 2 dormitorios.**



Espacios comunes que funcionan como  
una **extensión** de los departamentos.





GIMNASIO

# Espacios comunes



A modern, multi-use living space. The room features a brick wall on the left with a large TV displaying a space scene. The TV is flanked by a black metal shelving unit holding several potted plants. In the center, there are two grey armchairs and two brown leather armchairs arranged around a low, round wooden coffee table. The floor is covered with a grey rug. In the background, a kitchen area with dark cabinetry and a brick backsplash is visible. A blue banner in the top right corner contains the text "SALA MULTIUSO".

SALA MULTIUSO

# Espacios comunes



A modern rooftop pool area featuring a rectangular pool with a metal ladder. The pool is surrounded by a light-colored stone deck. Two lounge chairs with light blue cushions and wooden frames are positioned on the deck. The background is filled with dense greenery, including various shrubs and trees, creating a lush and private atmosphere. A dark grey wall runs along the back of the pool area.

PISCINA

# Espacios comunes

Todas las imágenes y fotos contenidas en este folleto digital fueron elaboradas con fines ilustrativos y no constituyen una representación exacta de la realidad, cuyo único objetivo es mostrar una caracterización general del proyecto y no cada uno de sus detalles. Lo anterior se informa en virtud de lo señalado en la Ley N°19.496.





LAVANDERÍA

# Espacios comunes



A modern rooftop terrace with a dining table, grill, and lounge area. The terrace features a dark wooden ceiling with pendant lights, a stone countertop with a built-in grill, and a large dining table with chairs. A lounge area with a sofa and a round coffee table is also visible. The terrace is enclosed by a black metal railing and has a view of a city skyline at sunset.

QUINCHO

# Espacios comunes



SALA CO-WORK

# Espacios comunes





PET SPA

# Espacios comunes



BICICLETERO

# Espacios comunes






Nuestro origen  
es desde la  
construcción,  
experiencia  
comprobada

Departamentos pensados para habitar





Espacios interiores  
diseñados para el  
uso real.

- ◆ Piso vinílico en el interior del dpto.
- ◆ Ventanas termopanel con marco de PVC o aluminio.
- ◆ Cocina con cubierta de cuarzo o similar, equipada con encimera vitrocerámica, campana y horno eléctrico.
- ◆ Agua caliente por caldera central comunitaria.
- ◆ Alarma en accesos de departamentos del 1º al 3º piso.

## Terminaciones de los departamentos



# Tipologías disponibles

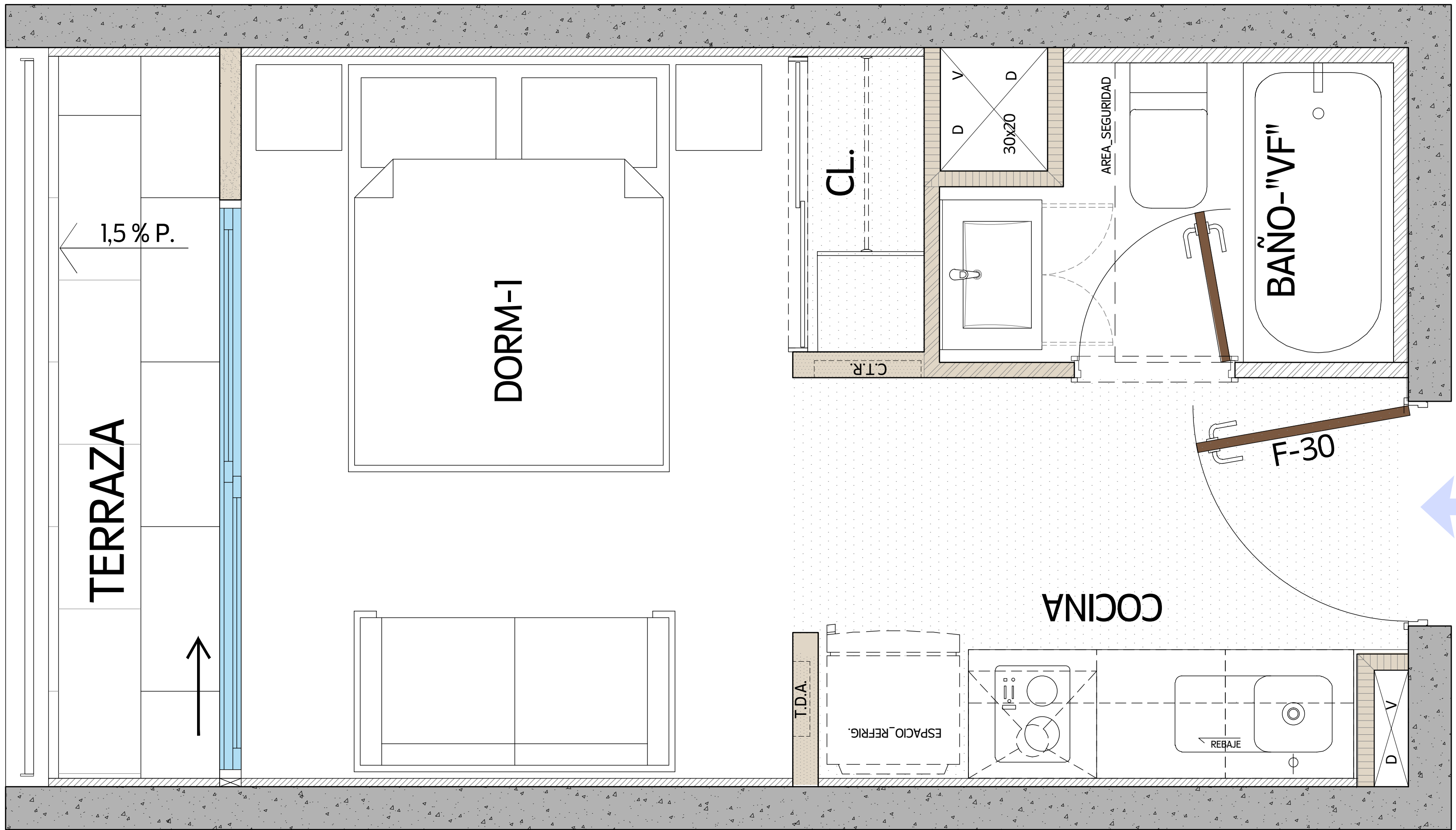
Depto. Estudio

2 camas

1D

1B

Superficie útil:	20,25 m2 aprox
Superficie terraza:	3,65 m2 aprox
Superficie Total:	23,90 m2 aprox





# Tipologías disponibles

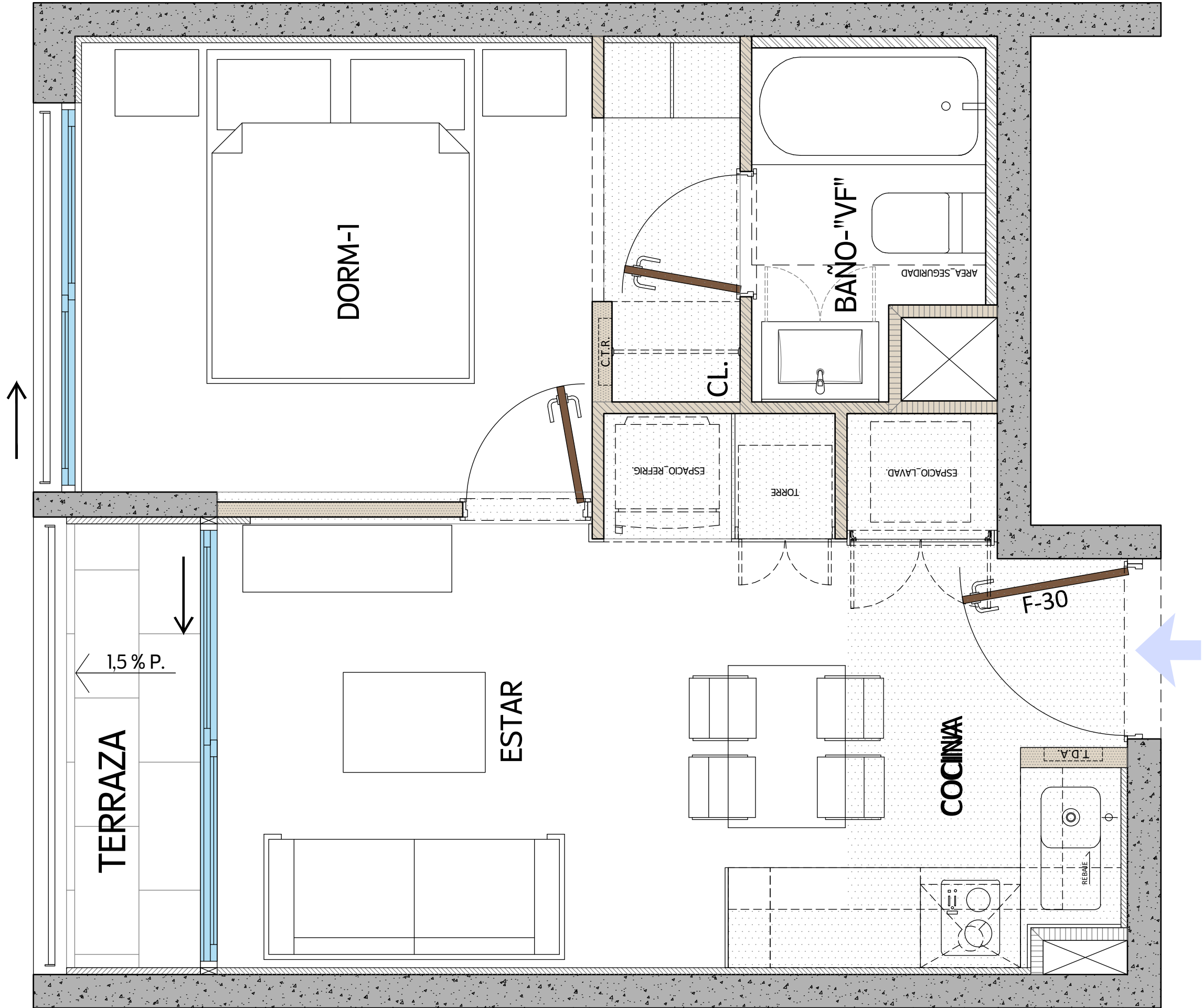
Depto. 1 Dormitorio

2 camas

1D

1B

Superficie útil:	33,03 m2 aprox
Superficie terraza:	2,84 m2 aprox
Superficie Total:	35,87 m2 aprox





# Tipologías disponibles

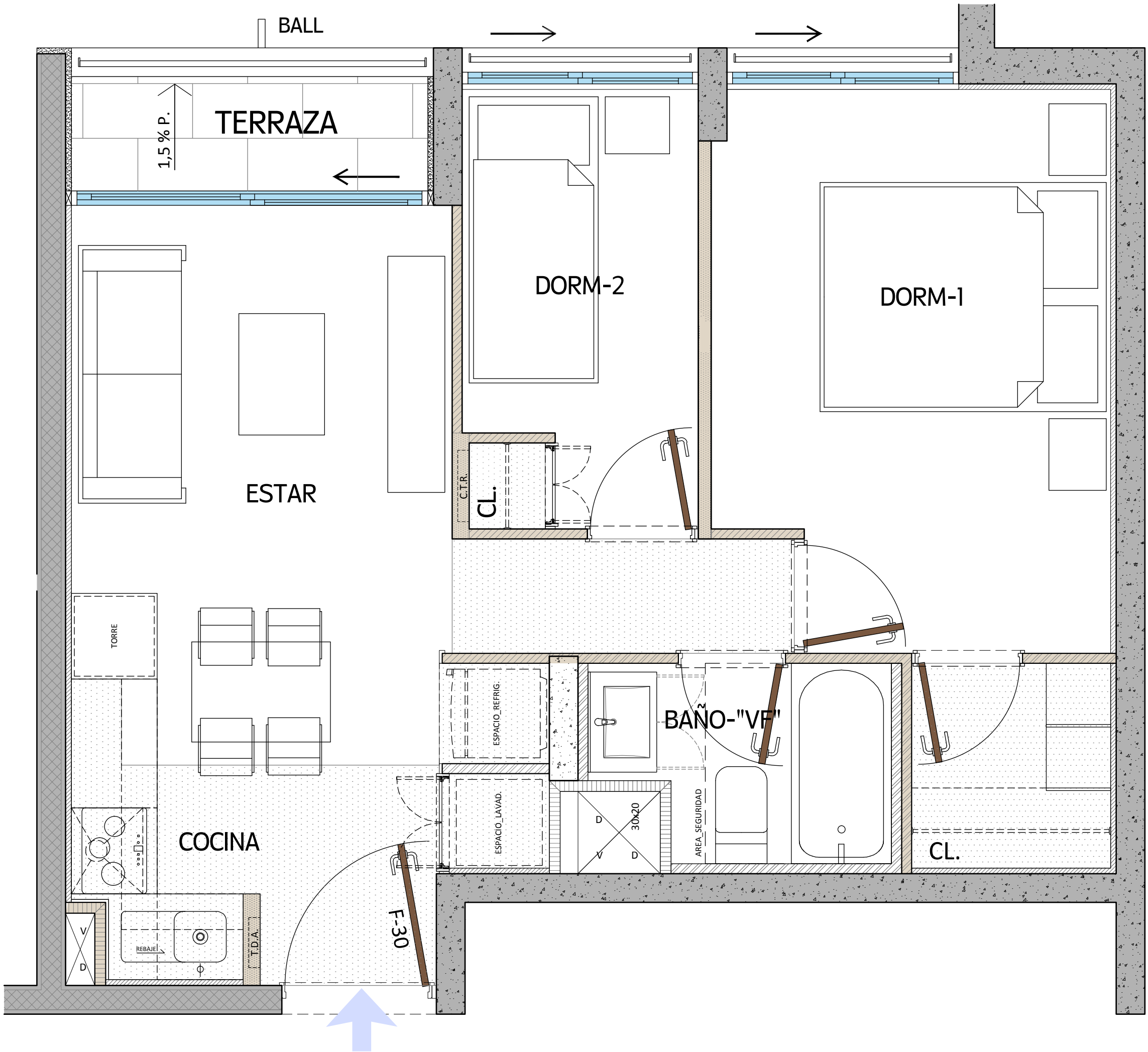
Depto. 2 Dormitorios

3 camas

2D

1B

Superficie útil:	43,14 m2 aprox
Superficie terraza:	2,67 m2 aprox
Superficie Total:	45,81 m2 aprox





# Tipologías disponibles

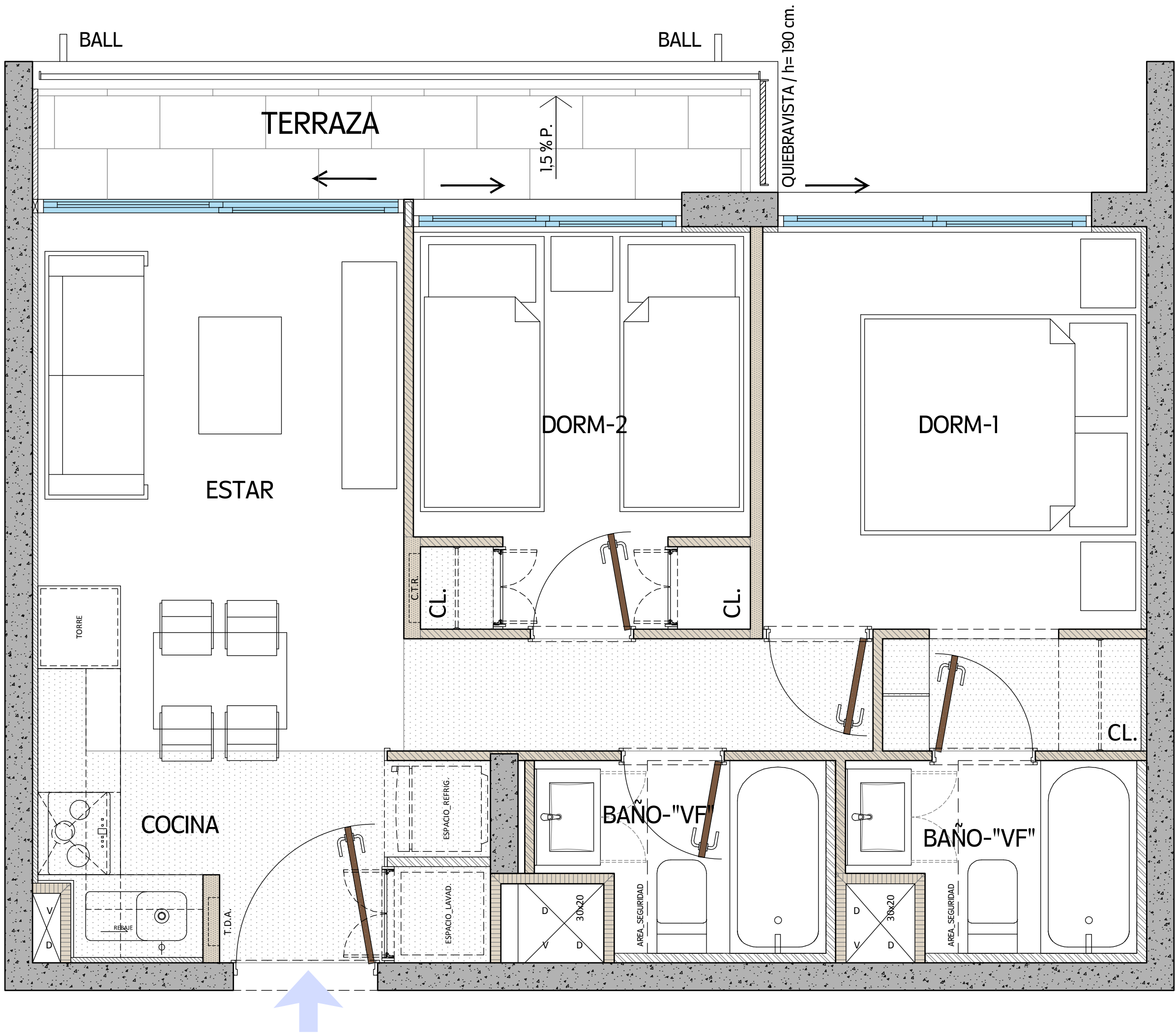
Depto. 2 Dormitorios

4 camas

2D

2B

Superficie útil:	46,25 m2 aprox
Superficie terraza:	5,58 m2 aprox
Superficie Total:	51,83 m2 aprox





# Confianza para *avanzar*.

En Ingevec llevamos más de cuatro décadas construyendo más que espacios: **construimos confianza**. Sabemos que nuestro trabajo impacta vidas, define entornos y deja huellas. Por eso cada proyecto que emprendemos es una declaración de responsabilidad: diseñamos con precisión, construimos con rigor y entregamos con compromiso.

Somos Ingevec, **transformamos la manera de vivir y decidir**.  
Y lo hacemos con la serena convicción de que cuando hay equilibrio,  
hay confianza para avanzar.



# 5 Pasos para concretar *tu inversión inmobiliaria*



1

## Elige tu departamento

Te asesoramos a elegir la **mejor opción disponible** para ti.



2

## Reserva tu unidad

**Selecciona y bloquea tu depto.** del stock que está disponible.



3

## Establece un plan de pago

**Define el plan de pago** que mejor se adapte a **tu realidad y objetivos financieros.**



4

## Promesa de compraventa

Acuerdo mutuo que establece las **condiciones de la compraventa.**



5

## Escrituración de la propiedad

Gestión de tu crédito hipotecario para concretar **la firma de la escritura** de compraventa.



# Confianza para *avanzar*

**ingevec**