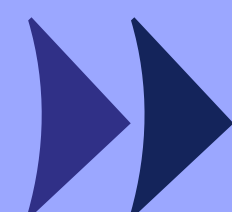


EDIFICIO NUEVA ESMERALDA

LA CISTERNA



Confianza para
▶ *avanzar*

ingevec

ESMERALDA 6540





Un buen respaldo para invertir: Ingevec confianza para avanzar

Bienvenido a **Nueva Esmeralda**, un proyecto de Ingevec Inmobiliaria pensado para quienes buscan vivir o invertir en **La Cisterna**, una comuna con **alta demanda** habitacional y reconocida por su **sostenido crecimiento en plusvalía**.

Ubicado a pasos del **Metro Lo Ovalle**, el proyecto destaca por su excelente conectividad y fácil acceso a distintos puntos de Santiago, combinando cercanía al transporte público, entorno urbano consolidado y atractivo para la inversión. Una alternativa sólida, bien conectada y respaldada por la trayectoria de Ingevec Inmobiliaria

*Nueva Esmeralda será tu mejor
decisión de principio a fin.*



Una buena ubicación, asegura un buen arriendo.

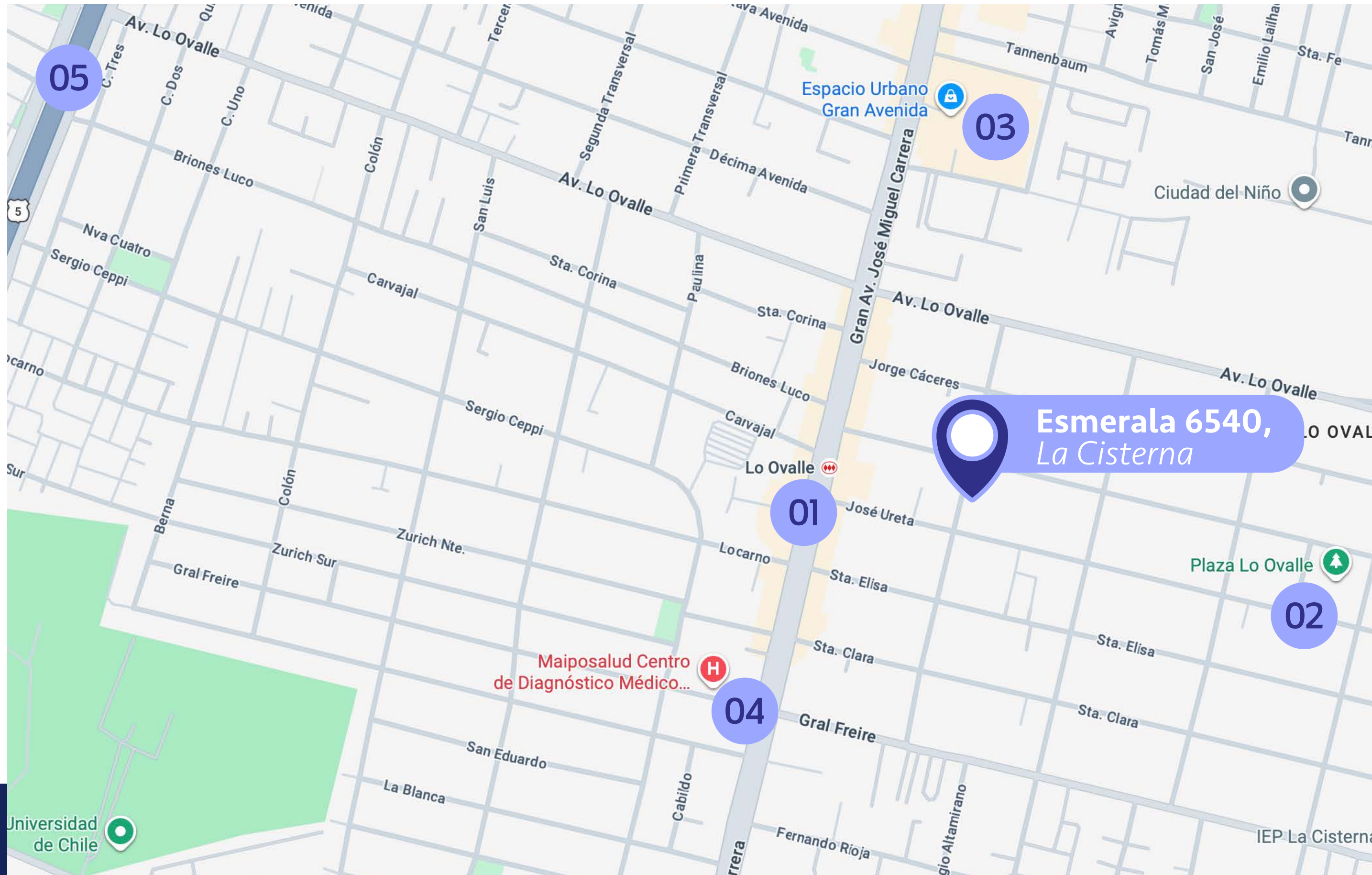
Situado en Esmeralda 6540, La Cisterna. El proyecto destaca por su cercanía al **Metro Lo Ovalle**, permitiendo un traslado rápido y directo al centro de Santiago y sus alrededores.

Disfruta de un barrio con todo a la mano: **supermercados, centros de salud y áreas verdes** que facilitan y enriquecen la vida cotidiana de sus residentes. Su **acceso privilegiado a Gran Avenida** y a las **autopistas Central y Vespucio Sur** garantiza una **movilidad fluida** hacia cualquier punto de la capital. Ubicado en un sector de **alta demanda**, la cercanía al Metro asegura una **plusvalía sostenida**, convirtiéndolo en una decisión inteligente.

La Cisterna

Proyección y Calidad de Vida

Esmeralda - La Cisterna



Puntos claves del entorno

- 01 Metro Lo Ovalle L2**
180 metros de distancia
~ 2 min. caminando
- 02 Plaza Lo Ovalle**
750 metros de distancia
~ 11 min. caminando
- 03 Espacio Urbano Gran Avenida**
700 metros de distancia
~ 9 min. caminando
- 04 Centros de Salud**
700 metros de distancia
~ 10 min. caminando
- 05 Acceso Autopista Central**
3,7 km de distancia
~ 11 min. en auto

Ubicación y entorno

Espacios comunes

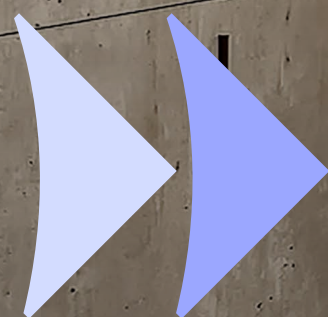


Un producto diseñado para durar.

Nueva Esmeralda ofrece espacios comunes funcionales, diseñados como una extensión del departamento, que aportan comodidad y una mejor experiencia en la vida diaria. Un diseño eficiente que contribuye a resguardar el valor del proyecto en el tiempo, bajo el respaldo y experiencia de Ingevec Inmobiliaria.

**El proyecto cuenta con 20 pisos,
departamentos Estudio, 1 y 2 dormitorios.**

Espacios comunes que funcionan como
una **extensión** de los departamentos.



SALA CO-WORK

Espacios comunes

QUINCHO

Espacios comunes



GIMNASIO

Espacios comunes

An architectural rendering of a modern, multi-use lounge area. The space features a long wooden table with black legs and several light-colored wooden chairs. A large, dark, dome-shaped pendant light hangs over the table. In the background, there is a bar area with white chairs and a dark counter. To the right, a large glass wall separates the indoor space from an outdoor patio area with more seating and plants. The floor is made of large, dark tiles. The overall design is minimalist and contemporary.

SALÓN MULTIUSO

Espacios comunes

LAUNDRY

LAVANDERÍAS

Espacios
comunes

BICICLETERO

Espacios comunes



PET SPA

Espacios comunes



PISCINA

Espacios comunes

ÁREA DE JUEGOS INFANTILES



Espacios comunes




SALÓN GOURMET

Espacios comunes



Nuestro origen
es desde la
construcción,
experiencia
comprobada

Departamentos pensados para habitar



Espacios interiores
diseñados para el
uso real.

- ◆ Piso vinílico en el interior del dpto.
- ◆ Ventanas termopanel con marco de PVC.
- ◆ Cocina con cubierta de granito, equipada con encimera vitrocerámica, campana y horno eléctrico.
- ◆ Agua caliente por caldera central.
- ◆ Alarma en accesos de departamentos del 1º al 3º piso.

Terminaciones de los departamentos

Tipologías disponibles

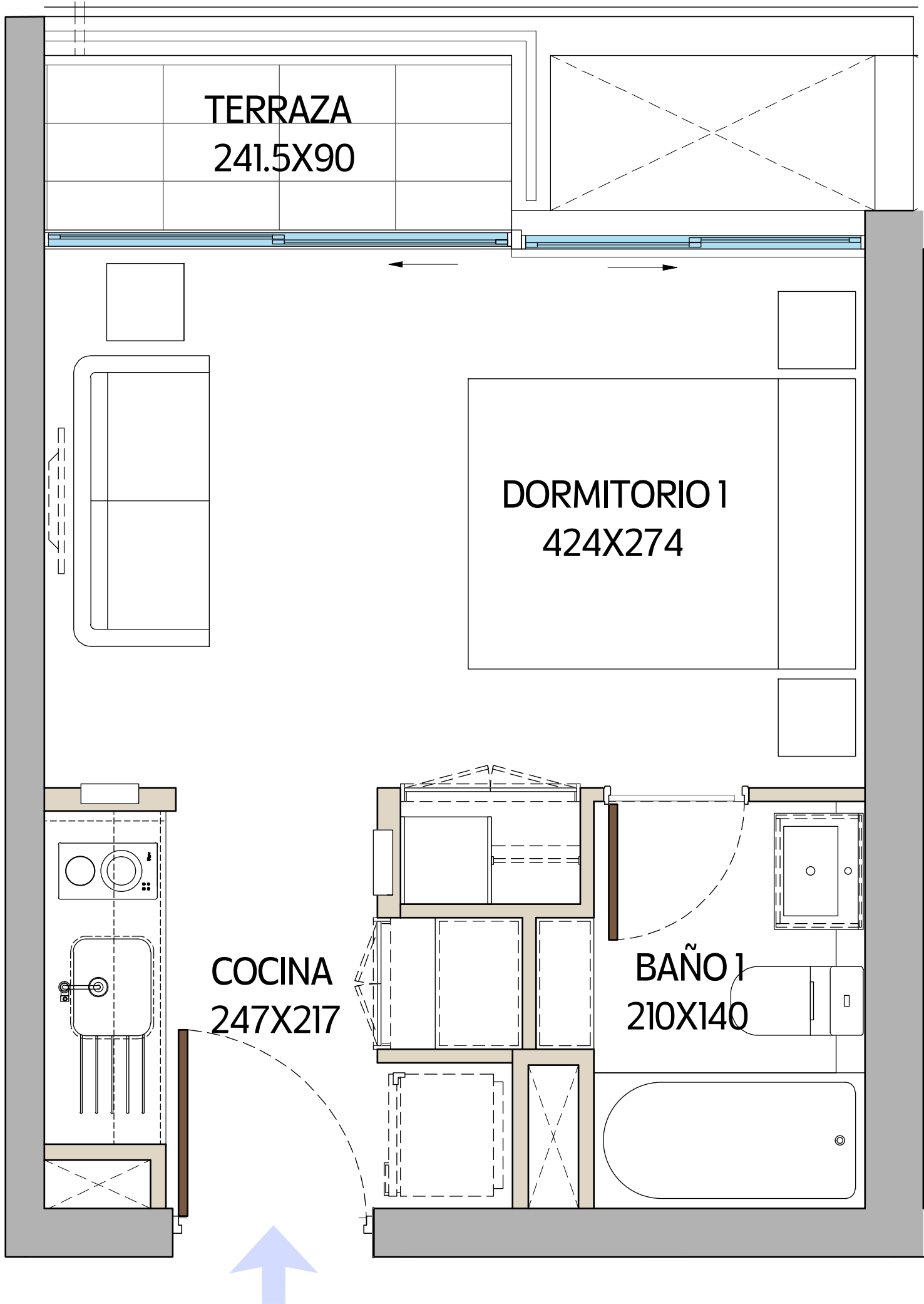
Depto. Estudio

2 camas

1D

1B

Superficie útil:	23,20 m2 aprox
Superficie terraza:	2,87 m2 aprox
Superficie Total:	26,07 m2 aprox



Tipologías disponibles

Depto. 1 Dormitorio

2 camas

1D

1B

Superficie útil:	30,66 m2 aprox
Superficie terraza:	3,13 m2 aprox
Superficie Total:	33,79 m2 aprox



Tipologías disponibles

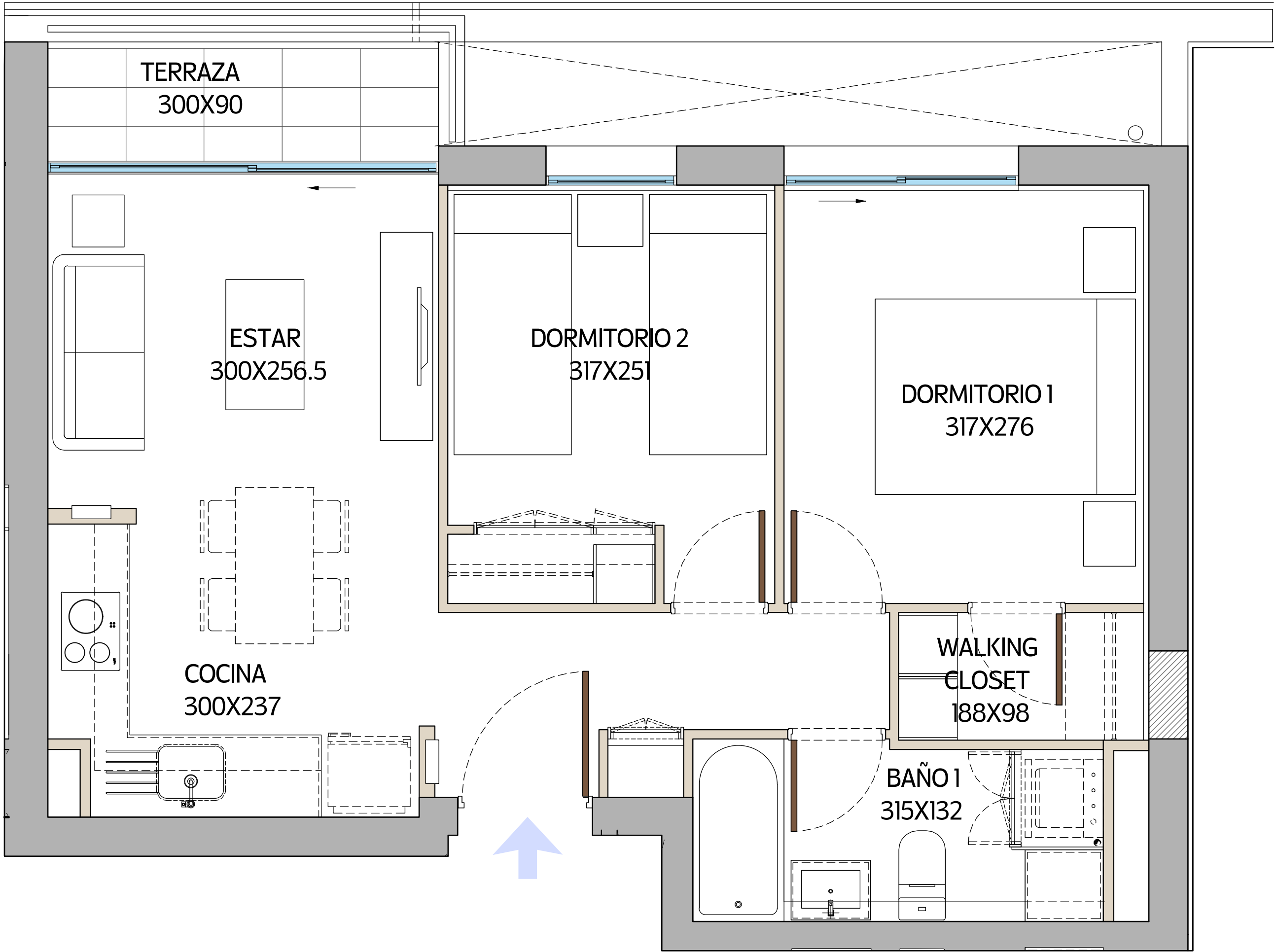
Depto. 2 Dormitorios

4 camas

2D

1B

Superficie útil:	49,14 m2 aprox
Superficie terraza:	3,41 m2 aprox
Superficie Total:	52,55 m2 aprox




Tipologías disponibles

Depto. 2 Dormitorios Mariposa

4 camas

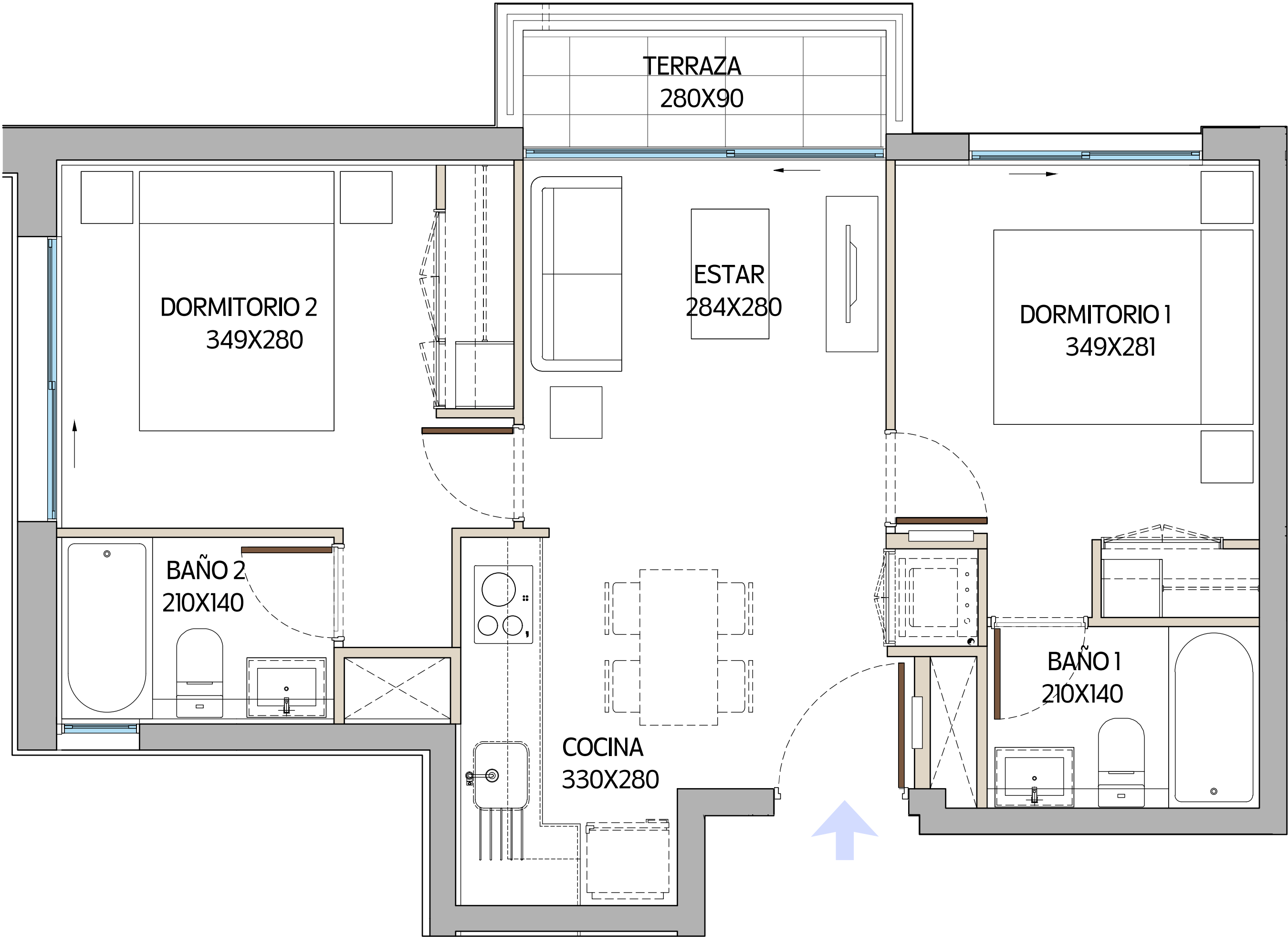
2D



2B



Superficie útil:	50,35 m2 aprox
Superficie terraza:	3,47 m2 aprox
Superficie Total:	53,82 m2 aprox



Confianza para *avanzar*.

En Ingevec llevamos más de cuatro décadas construyendo más que espacios: **construimos confianza**. Sabemos que nuestro trabajo impacta vidas, define entornos y deja huellas. Por eso cada proyecto que emprendemos es una declaración de responsabilidad: diseñamos con precisión, construimos con rigor y entregamos con compromiso.

Somos Ingevec, **transformamos la manera de vivir y decidir**.
Y lo hacemos con la serena convicción de que cuando hay equilibrio,
hay confianza para avanzar.

5 Pasos para concretar *tu inversión inmobiliaria*



1

Elige tu departamento

Te asesoramos a elegir la **mejor opción disponible** para ti.



2

Reserva tu unidad

Selecciona y bloquea tu depto. del stock que está disponible.



3

Establece un plan de pago

Define el plan de pago que mejor se adapte a **tu realidad y objetivos financieros.**



4

Promesa de compraventa

Acuerdo mutuo que establece las **condiciones de la compraventa.**



5

Escrituración de la propiedad

Gestión de tu crédito hipotecario para concretar **la firma de la escritura** de compraventa.

Confianza para *avanzar*

ingevec