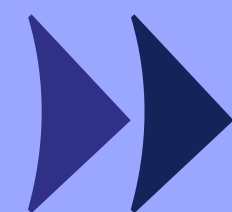


EDIFICIO TOCORNAL

STGO CENTRO

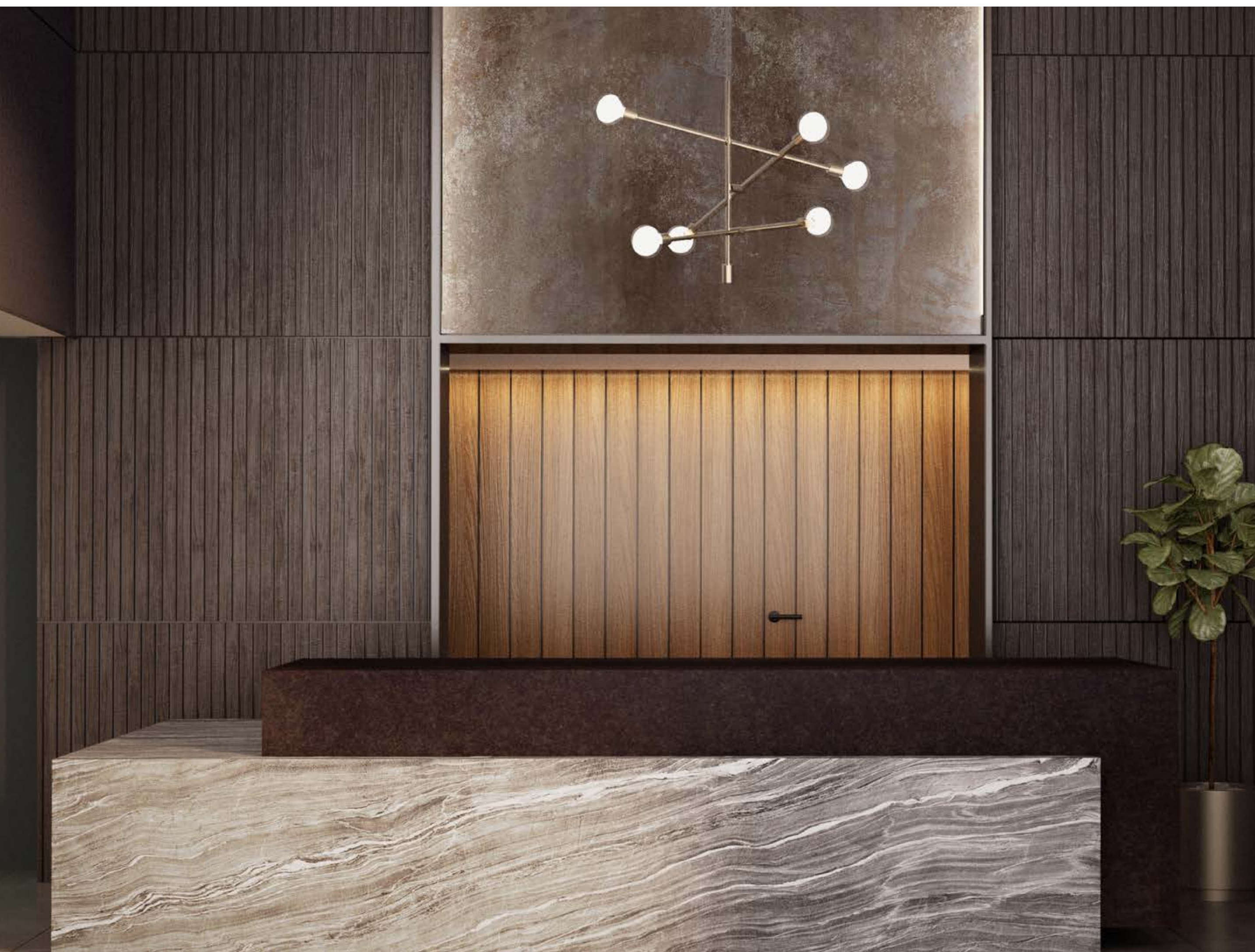


Confianza para
▶ *avanzar*

ingevec

TOCORNAL 678





Un buen respaldo para invertir: Ingevec confianza para avanzar

Edificio Tocornal es un proyecto de **Ingevec Inmobiliaria** con departamentos modernos y funcionales; tipo Estudio, 1 dormitorio y 2 dormitorios. Su ubicación en **Av. Manuel Antonio Tocornal 678**, en la comuna de Santiago, lo posiciona en un barrio en pleno desarrollo con **excelente conectividad urbana**, destacando la cercanía a **Metro Matta (L3)**. Esta combinación de **ubicación estratégica, tipologías versátiles y entorno en crecimiento** convierte a Tocornal en una opción sólida para quienes buscan **rentabilidad y proyección de valor en la capital**.

*Edificio Tocornal será tu mejor
decisión de principio a fin.*



Una buena ubicación, asegura un buen arriendo.

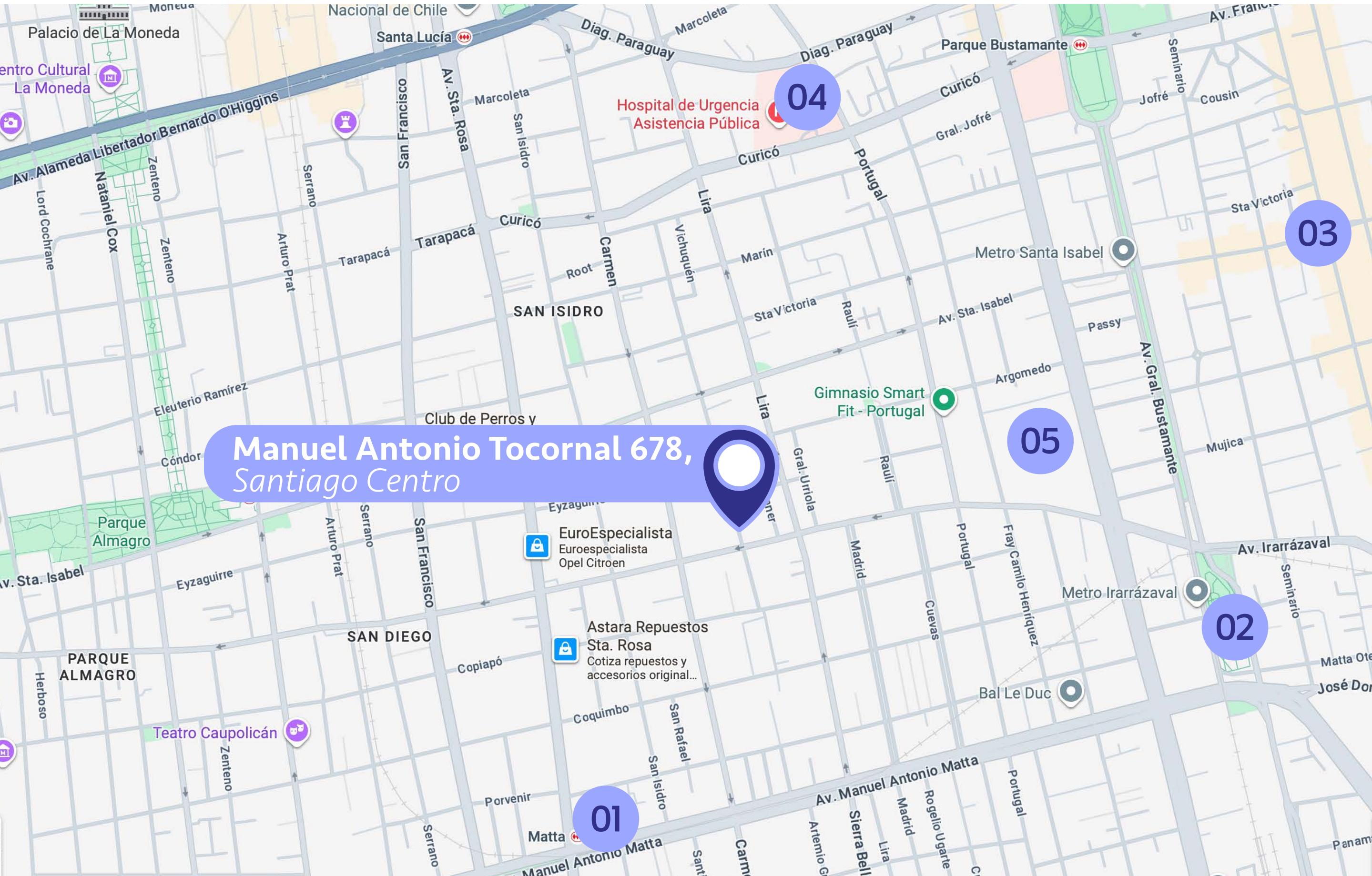
Ubicado en **Manuel Antonio Tocornal**, en la comuna de Santiago, Edificio Tocornal destaca por emplazarse en un sector urbano consolidado, con alta conectividad y sostenida demanda habitacional. El proyecto se encuentra **cercano a la estación de Metro Matta (L3)**, una de las líneas más modernas del sistema, que permite una conexión eficiente con el **centro de Santiago**, el **sector norte** y el **nororiente** de la ciudad.

Emplazado en un polo de inversión clave, el edificio ofrece acceso inmediato a servicios, universidades y el icónico **Barrio Italia**. Esta combinación de equipamiento urbano y conectividad lo convierte en una oportunidad atractiva tanto para vivir como para invertir.

Santiago Centro

Proyección y Calidad de Vida

Manuel Antonio Tocornal - Santiago Centro



Puntos claves del entorno

- 01 **Metro Matta**
180 metros de distancia
~ 2 min. caminando
- 02 **Metro Irarrázabal**
750 metros de distancia
~ 11 min. caminando
- 03 **Barrio Italia**
700 metros de distancia
~ 9 min. caminando
- 04 **Ex Posta Central**
700 metros de distancia
~ 10 min. caminando
- 05 **Supermercado Tottus**
3,7 km de distancia
~ 11 min. en auto

Ubicación y entorno

Espacios comunes

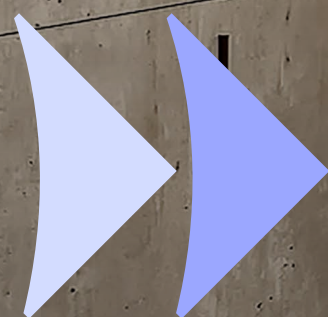


Un producto diseñado para durar.

Los espacios comunes de Edificio Tocornal están diseñados para **complementar la vida diaria y ampliar la experiencia del departamento**, aportando funcionalidad y comodidad a sus residentes. Su diseño responde a un estándar cuidado y coherente con un **proyecto urbano de inversión**, priorizando el buen uso y la permanencia en el tiempo.

El proyecto cuenta con tipologías Estudio, 1 y 2 dormitorios.

Espacios comunes que funcionan como
una **extensión** de los departamentos.



An architectural rendering of a modern, multi-use lounge area. The space features a long wooden table with black legs and several light-colored wooden chairs. A large, dark, dome-shaped pendant light hangs over the table. In the background, there is a bar area with white chairs and a dark counter. To the right, a large glass wall separates the indoor space from an outdoor patio area with more seating and plants. The floor is made of large, dark tiles. The overall design is minimalist and contemporary.

SALÓN MULTIUSO

Espacios comunes

QUINCHO

Espacios comunes



GIMNASIO

Espacios comunes



LAUNDRY

LAVANDERÍA

Espacios comunes

BICICLETERO

Espacios comunes



PISCINA

Espacios comunes




SALÓN GOURMET

Espacios comunes



Nuestro origen
es desde la
construcción,
experiencia
comprobada

Departamentos pensados para habitar



Espacios interiores
diseñados para el
uso real.

- ◆ Piso vinílico en el interior del dpto.
- ◆ Ventanas termopanel con marco de PVC.
- ◆ Cocina con cubierta de granito, equipada con encimera vitrocerámica, campana y horno eléctrico.
- ◆ Agua caliente por caldera central.
- ◆ Alarma en accesos de departamentos del 1º al 3º piso.

Terminaciones de los departamentos

Tipologías disponibles

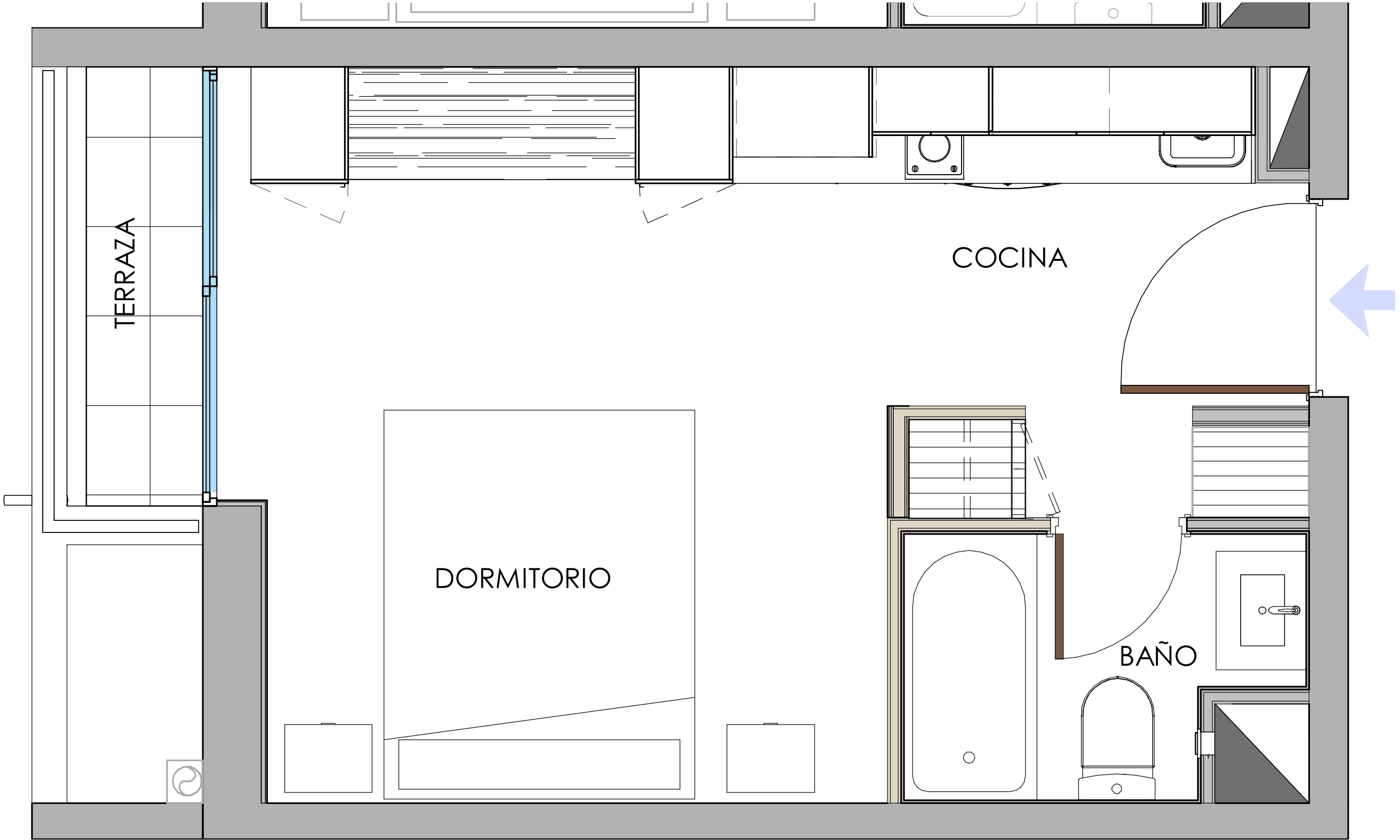
Depto. Estudio

2 camas

1D

1B

Superficie útil:	22,77 m2 aprox
Superficie terraza:	2,32 m2 aprox
Superficie Total:	25,09 m2 aprox



Tipologías disponibles

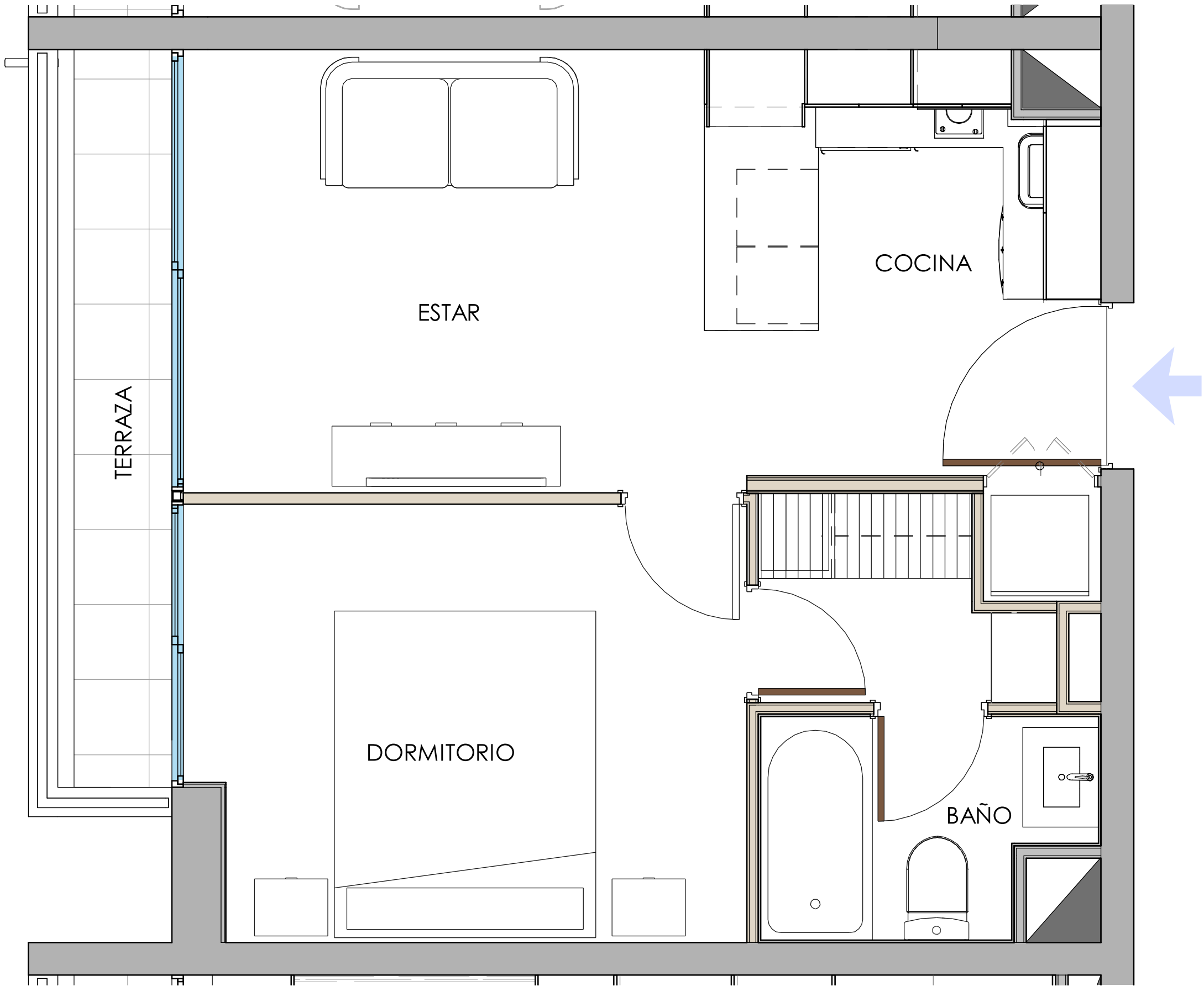
Depto. 1 Dormitorio

2 camas

1D

1B

Superficie útil:	32,35 m2 aprox
Superficie terraza:	4,22 m2 aprox
Superficie Total:	36,57 m2 aprox



Tipologías disponibles

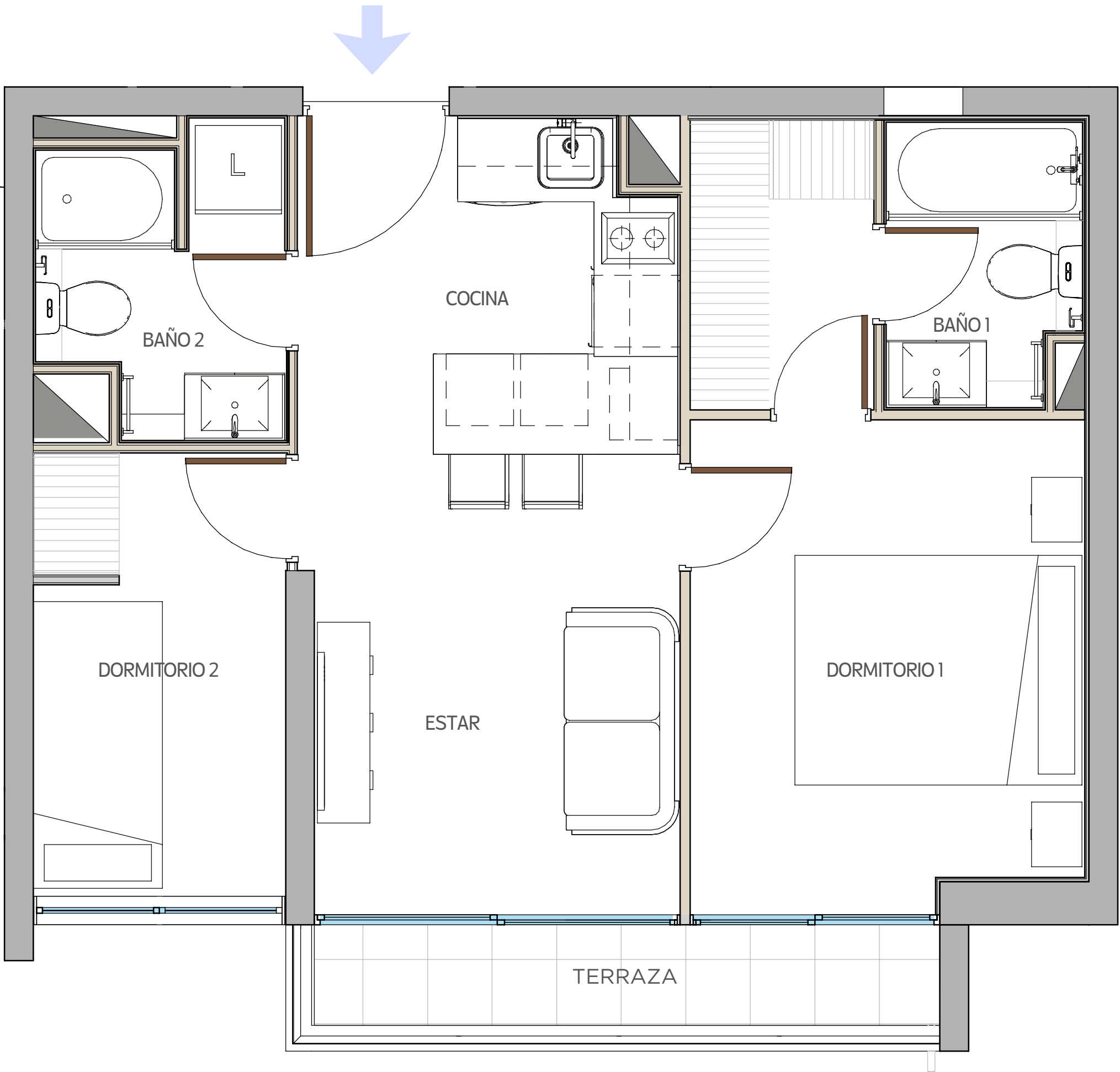
Depto. 2 Dormitorios

3 camas

2D

1B

Superficie útil:	43,83 m2 aprox
Superficie terraza:	4,19 m2 aprox
Superficie Total:	48,02 m2 aprox




Tipologías disponibles

Depto. 2 Dormitorios

4 camas

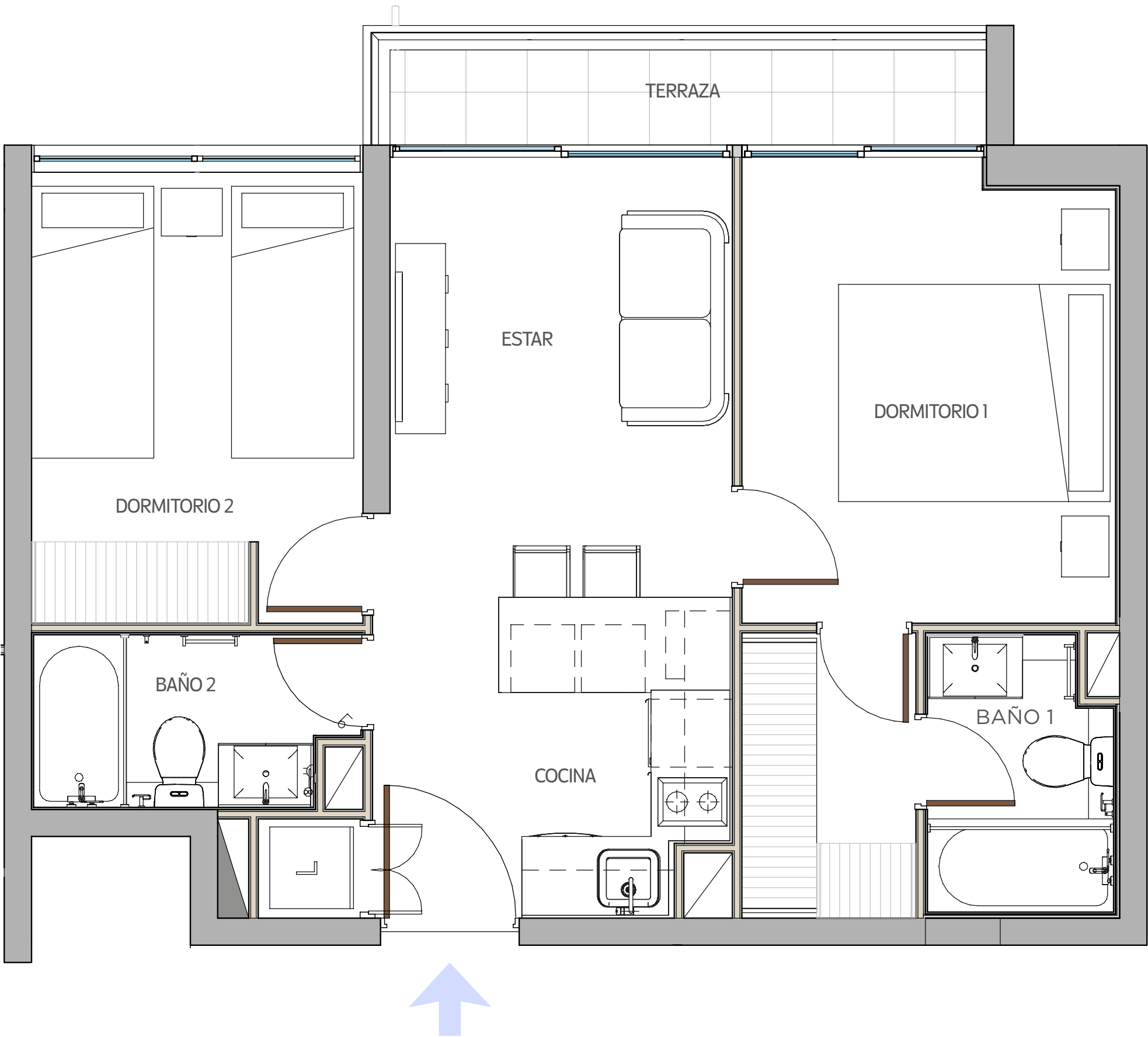
2D



2B



Superficie útil:	46,92 m2 aprox
Superficie terraza:	4,22 m2 aprox
Superficie Total:	51,14 m2 aprox



Confianza para *avanzar*.

En Ingevec llevamos más de cuatro décadas construyendo más que espacios: **construimos confianza**. Sabemos que nuestro trabajo impacta vidas, define entornos y deja huellas. Por eso cada proyecto que emprendemos es una declaración de responsabilidad: diseñamos con precisión, construimos con rigor y entregamos con compromiso.

Somos Ingevec, **transformamos la manera de vivir y decidir**.
Y lo hacemos con la serena convicción de que cuando hay equilibrio,
hay confianza para avanzar.

5 Pasos para concretar *tu inversión inmobiliaria*



1

Elige tu departamento

Te asesoramos a elegir la **mejor opción disponible** para ti.



2

Reserva tu unidad

Selecciona y bloquea tu depto. del stock que está disponible.



3

Establece un plan de pago

Define el plan de pago que mejor se adapte a **tu realidad y objetivos financieros.**



4

Promesa de compraventa

Acuerdo mutuo que establece las **condiciones de la compraventa.**



5

Escrituración de la propiedad

Gestión de tu crédito hipotecario para concretar **la firma de la escritura** de compraventa.

Confianza para *avanzar*

ingevec