

Edificio **Vespucio Capital**

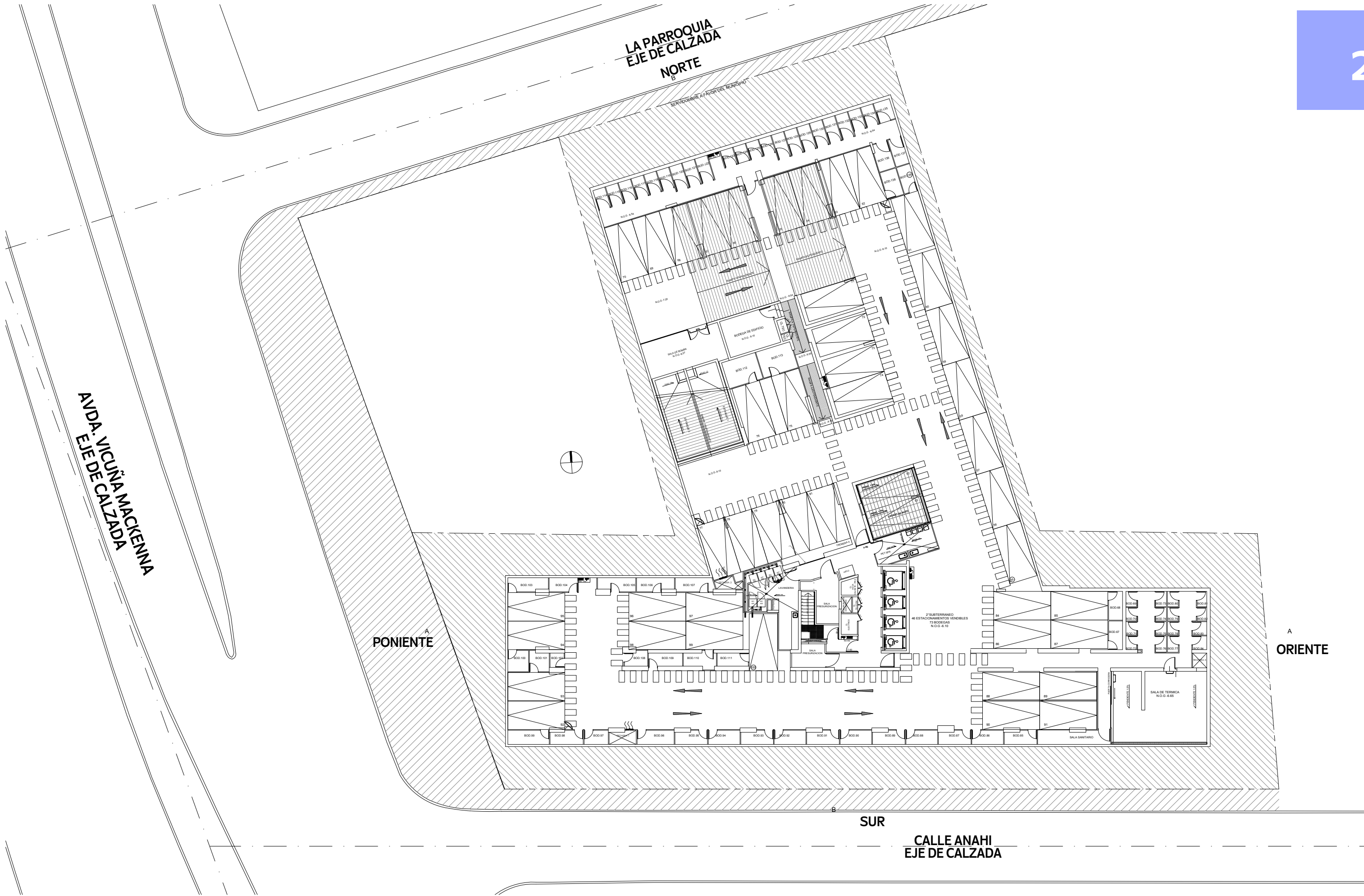
Vicuña Mackenna 7630, La Florida

ingevec



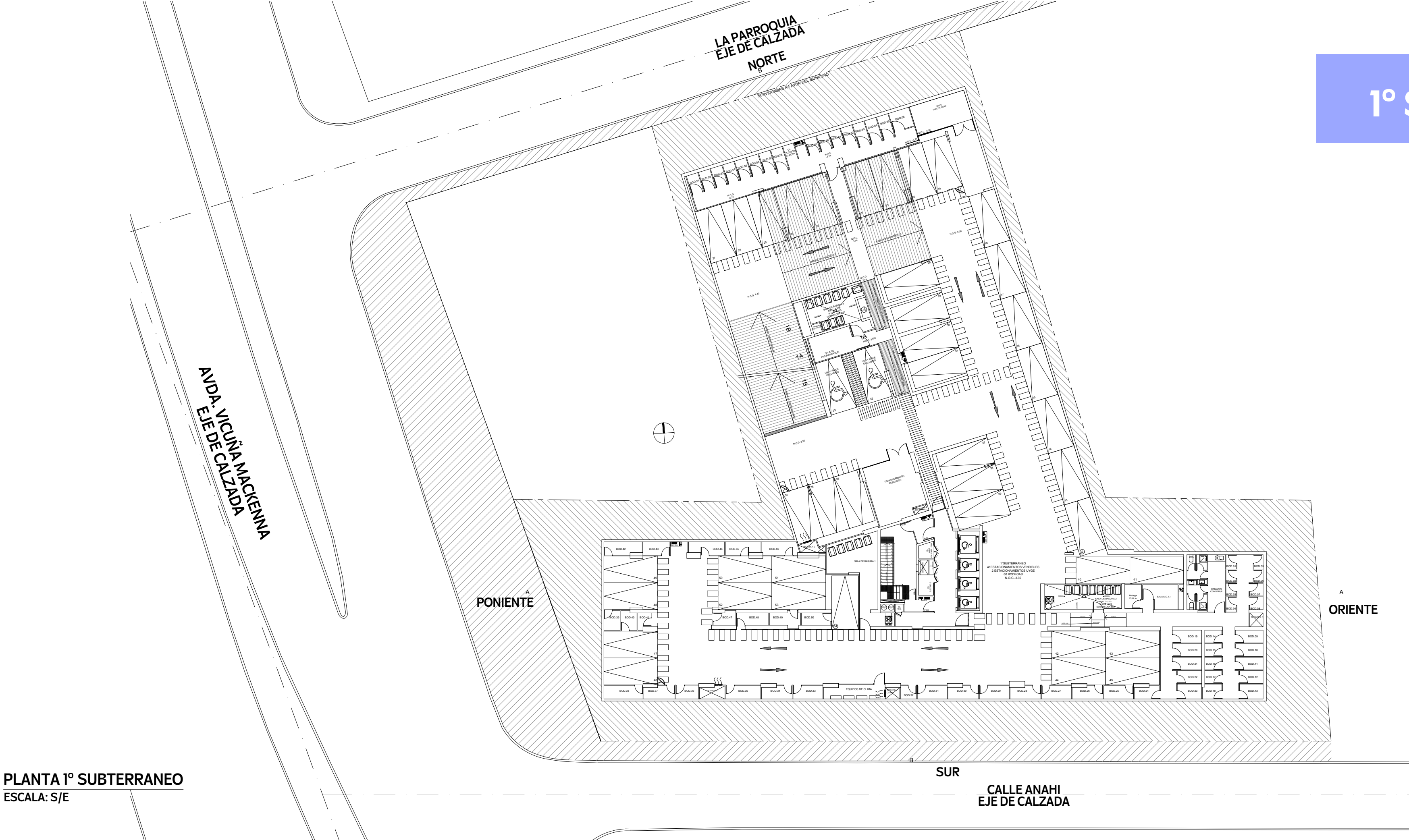
2° SUBTERRÁNEO

PLANTA 2° PISO
ESCALA: S/E



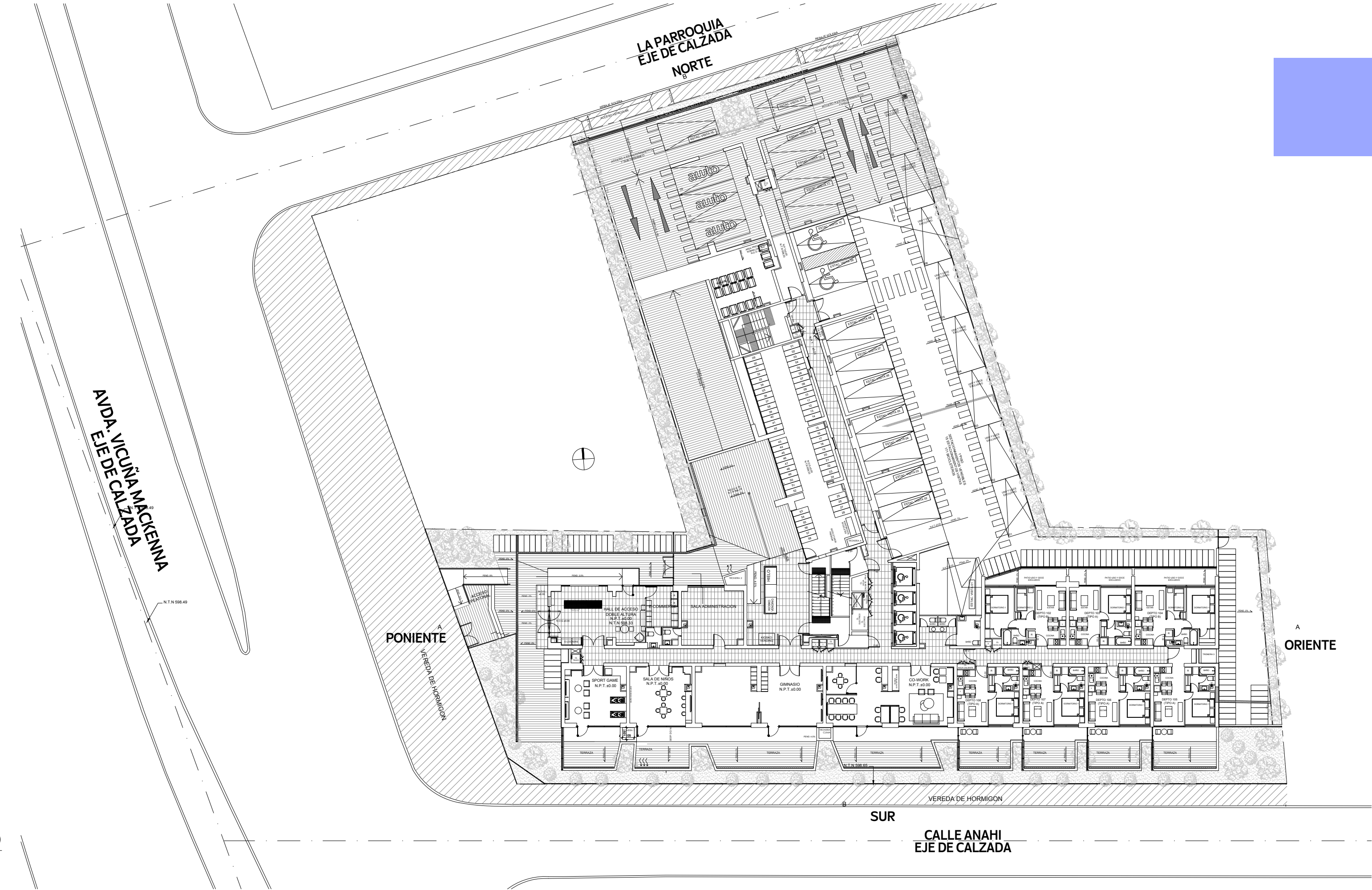
"La presente ficha ha sido elaborada con fines meramente ilustrativos, con el único objetivo de mostrar las características generales, emplazamiento, superficies y orientación de los departamentos comprendidos en ella. Las superficies totales y útiles se entregan en cumplimiento de lo dispuesto en el artículo 18 de la L.G.U.C. Todas las superficies, dimensiones y distancias son aproximadas."

1º SUBTERRÁNEO



"La presente ficha ha sido elaborada con fines meramente ilustrativos, con el único objetivo de mostrar las características generales, emplazamiento, superficies y orientación de los departamentos comprendidos en ella. Las superficies totales y útiles se entregan en cumplimiento de lo dispuesto en el artículo 18 de la L.G.U.C. Todas las superficies, dimensiones y distancias son aproximadas."

PLANTA 1º PISO
ESCALA: S/E



1º PISO

"La presente ficha ha sido elaborada con fines meramente ilustrativos, con el único objetivo de mostrar las características generales, emplazamiento, superficies y orientación de los departamentos comprendidos en ella. Las superficies totales y útiles se entregan en cumplimiento de lo dispuesto en el artículo 18 de la L.G.U.C. Todas las superficies, dimensiones y distancias son aproximadas."

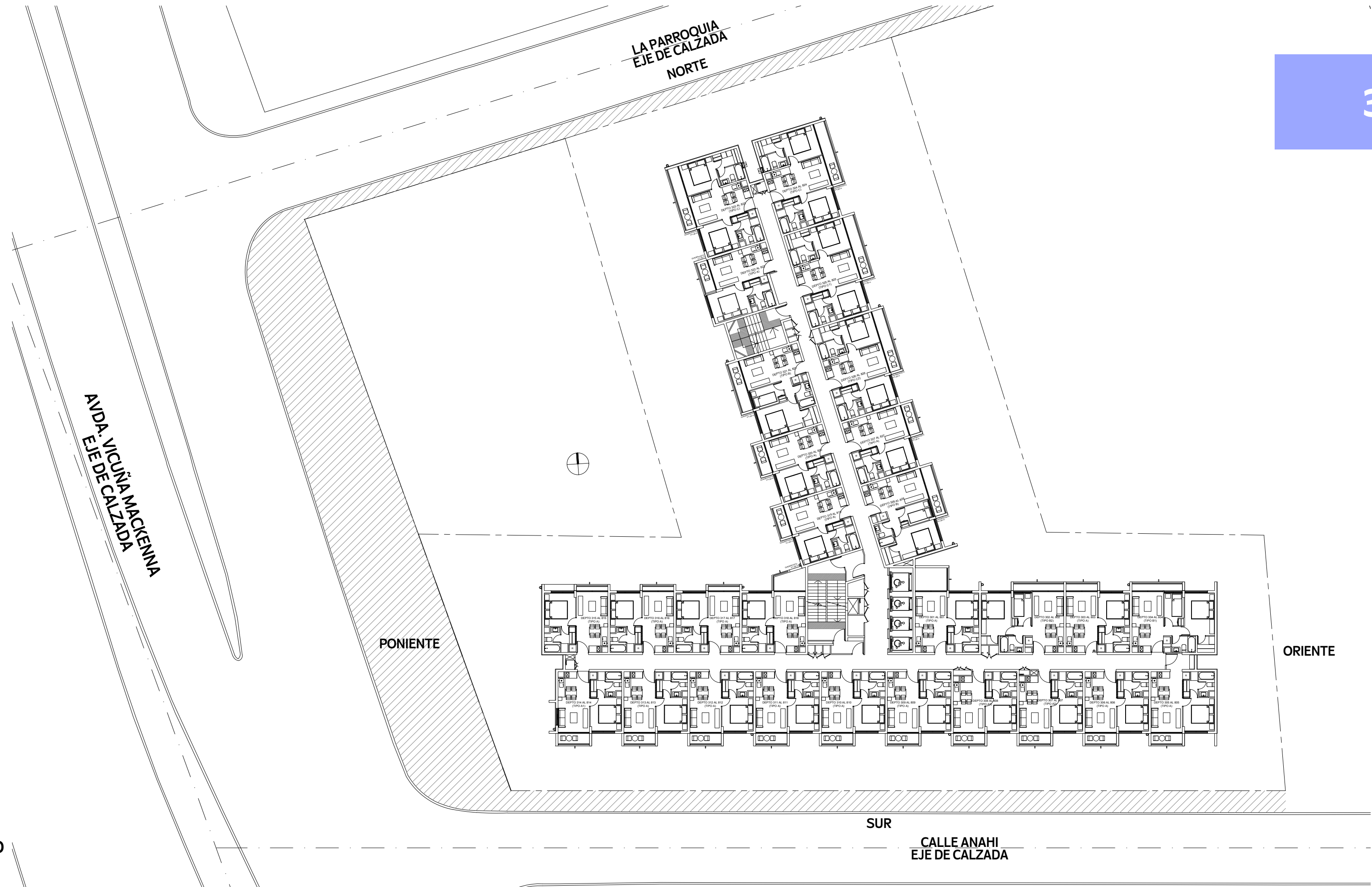
2° PISO



"La presente ficha ha sido elaborada con fines meramente ilustrativos, con el único objetivo de mostrar las características generales, emplazamiento, superficies y orientación de los departamentos comprendidos en ella. Las superficies totales y útiles se entregan en cumplimiento de lo dispuesto en el artículo 18 de la L.G.U.C. Todas las superficies, dimensiones y distancias son aproximadas."

3° AL 8° PISO

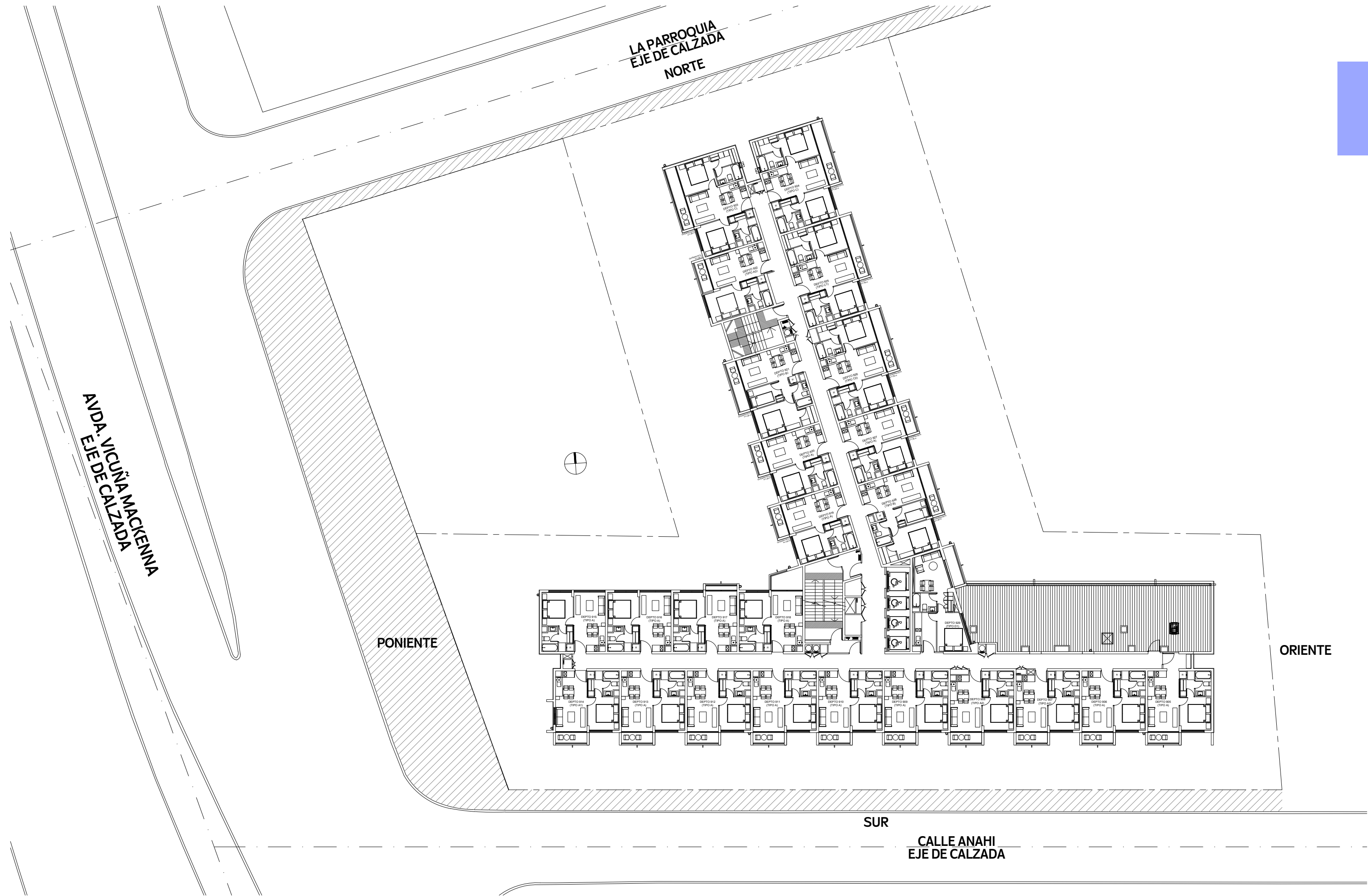
PLANTA 3° AL 8°PISO
ESCALA: S/E



"La presente ficha ha sido elaborada con fines meramente ilustrativos, con el único objetivo de mostrar las características generales, emplazamiento, superficies y orientación de los departamentos comprendidos en ella. Las superficies totales y útiles se entregan en cumplimiento de lo dispuesto en el artículo 18 de la L.G.U.C. Todas las superficies, dimensiones y distancias son aproximadas."

9° PISO

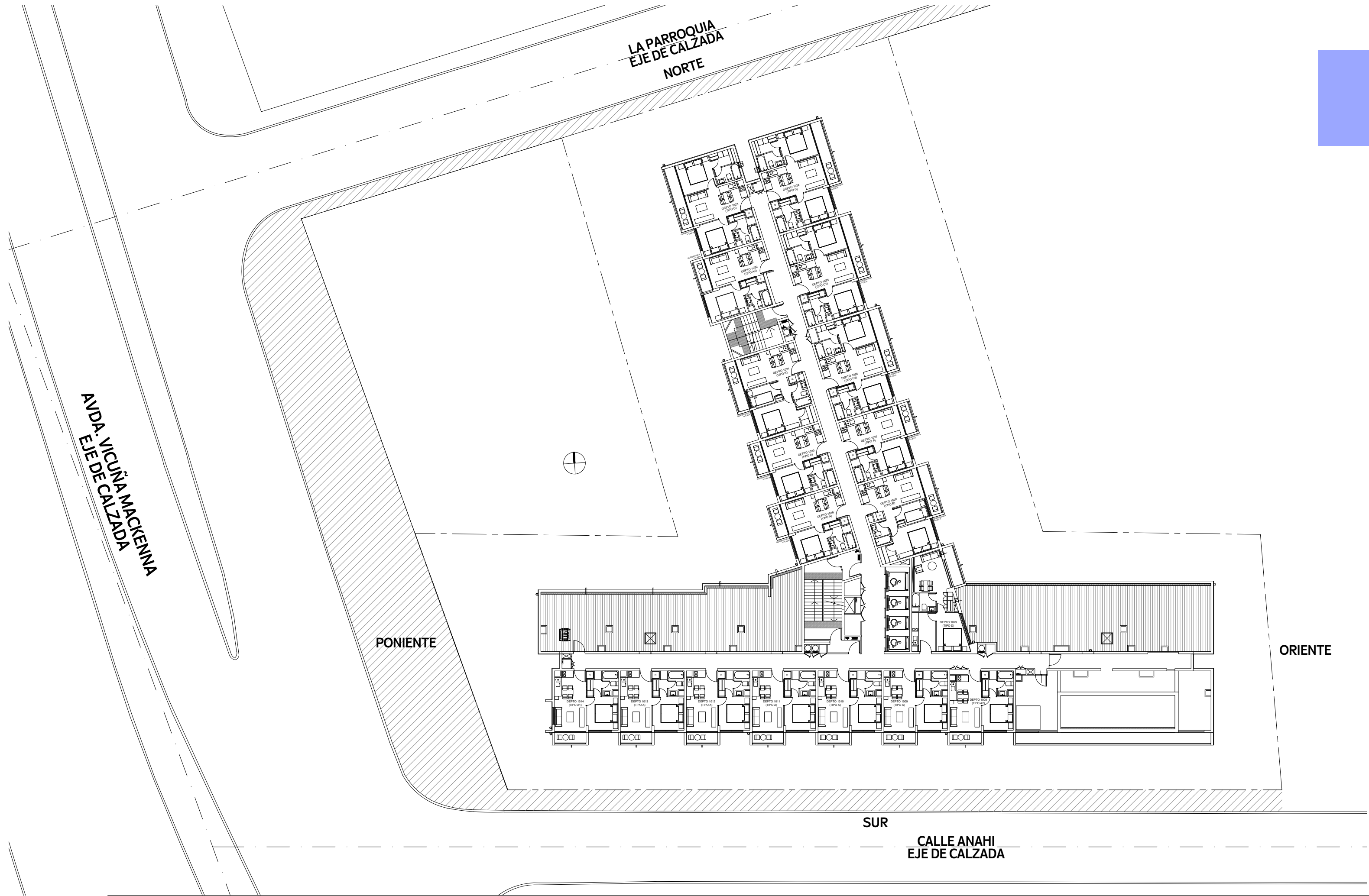
PLANTA 9° PISO
ESCALA: S/E



"La presente ficha ha sido elaborada con fines meramente ilustrativos, con el único objetivo de mostrar las características generales, emplazamiento, superficies y orientación de los departamentos comprendidos en ella. Las superficies totales y útiles se entregan en cumplimiento de lo dispuesto en el artículo 18 de la L.G.U.C. Todas las superficies, dimensiones y distancias son aproximadas."

10° PISO

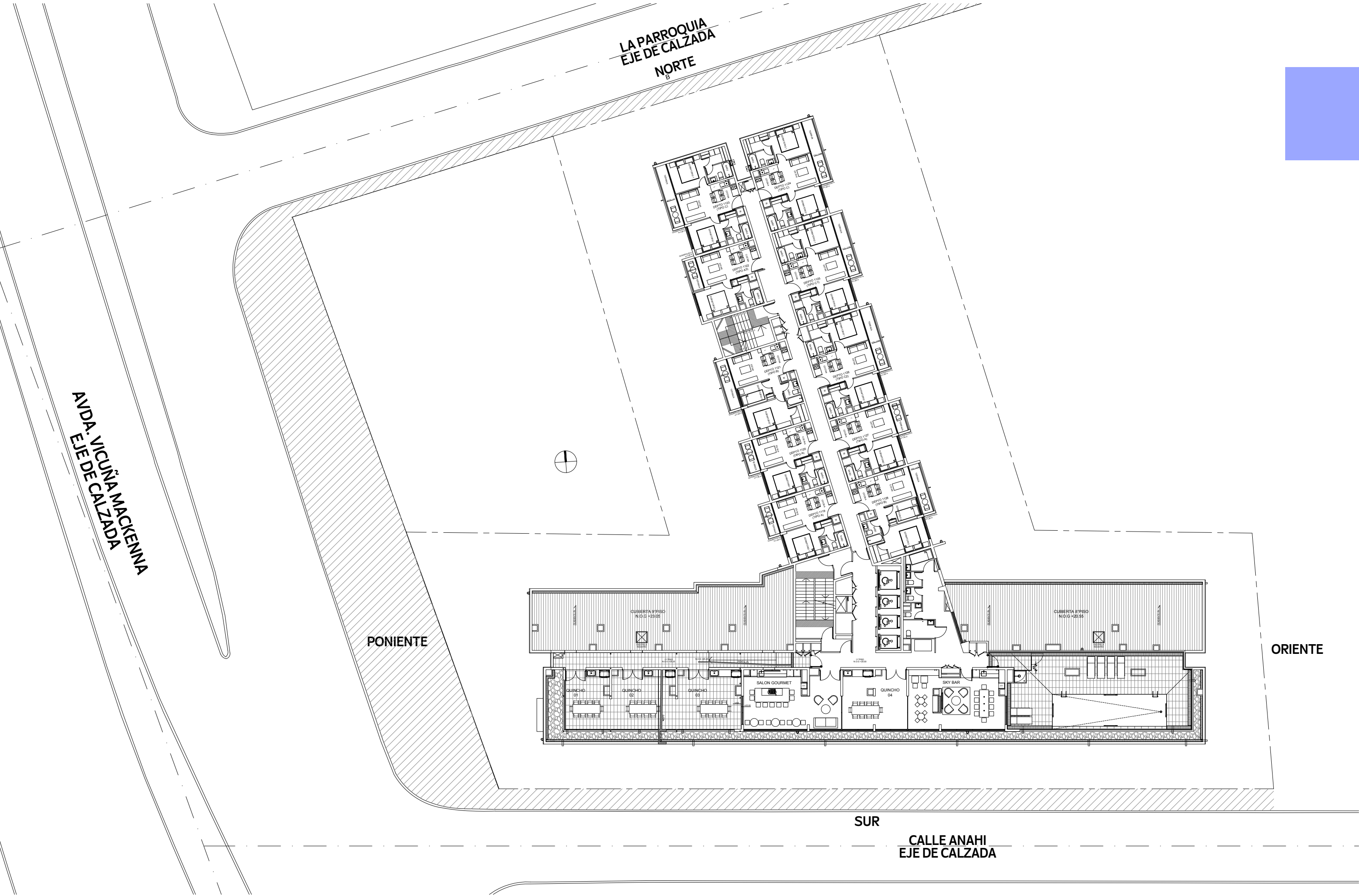
PLANTA 10° PISO
ESCALA: S/E



"La presente ficha ha sido elaborada con fines meramente ilustrativos, con el único objetivo de mostrar las características generales, emplazamiento, superficies y orientación de los departamentos comprendidos en ella. Las superficies totales y útiles se entregan en cumplimiento de lo dispuesto en el artículo 18 de la L.G.U.C. Todas las superficies, dimensiones y distancias son aproximadas."

11° PISO

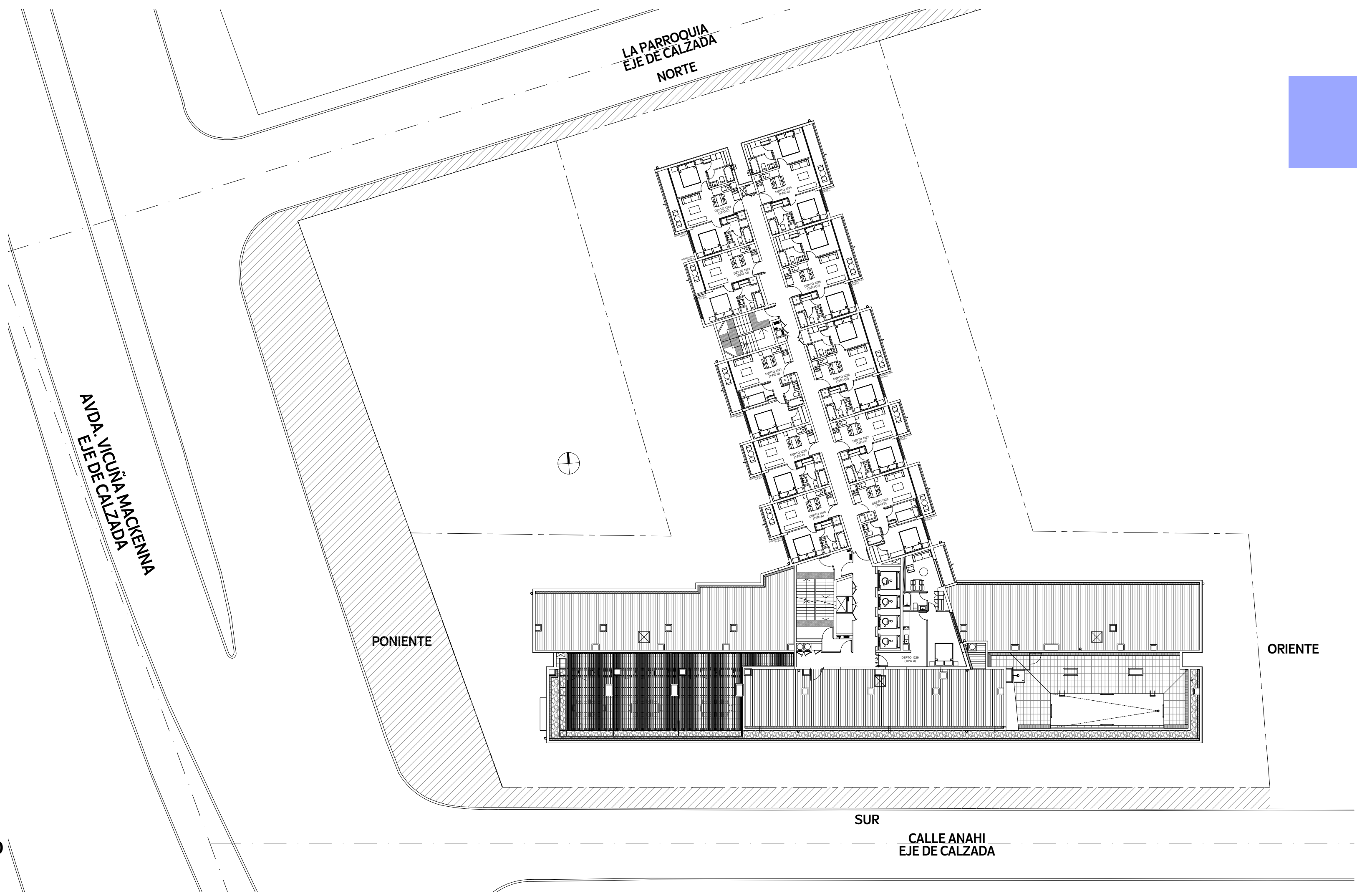
PLANTA 11° PISO
ESCALA: S/E



"La presente ficha ha sido elaborada con fines meramente ilustrativos, con el único objetivo de mostrar las características generales, emplazamiento, superficies y orientación de los departamentos comprendidos en ella. Las superficies totales y útiles se entregan en cumplimiento de lo dispuesto en el artículo 18 de la L.G.U.C. Todas las superficies, dimensiones y distancias son aproximadas."

12° PISO

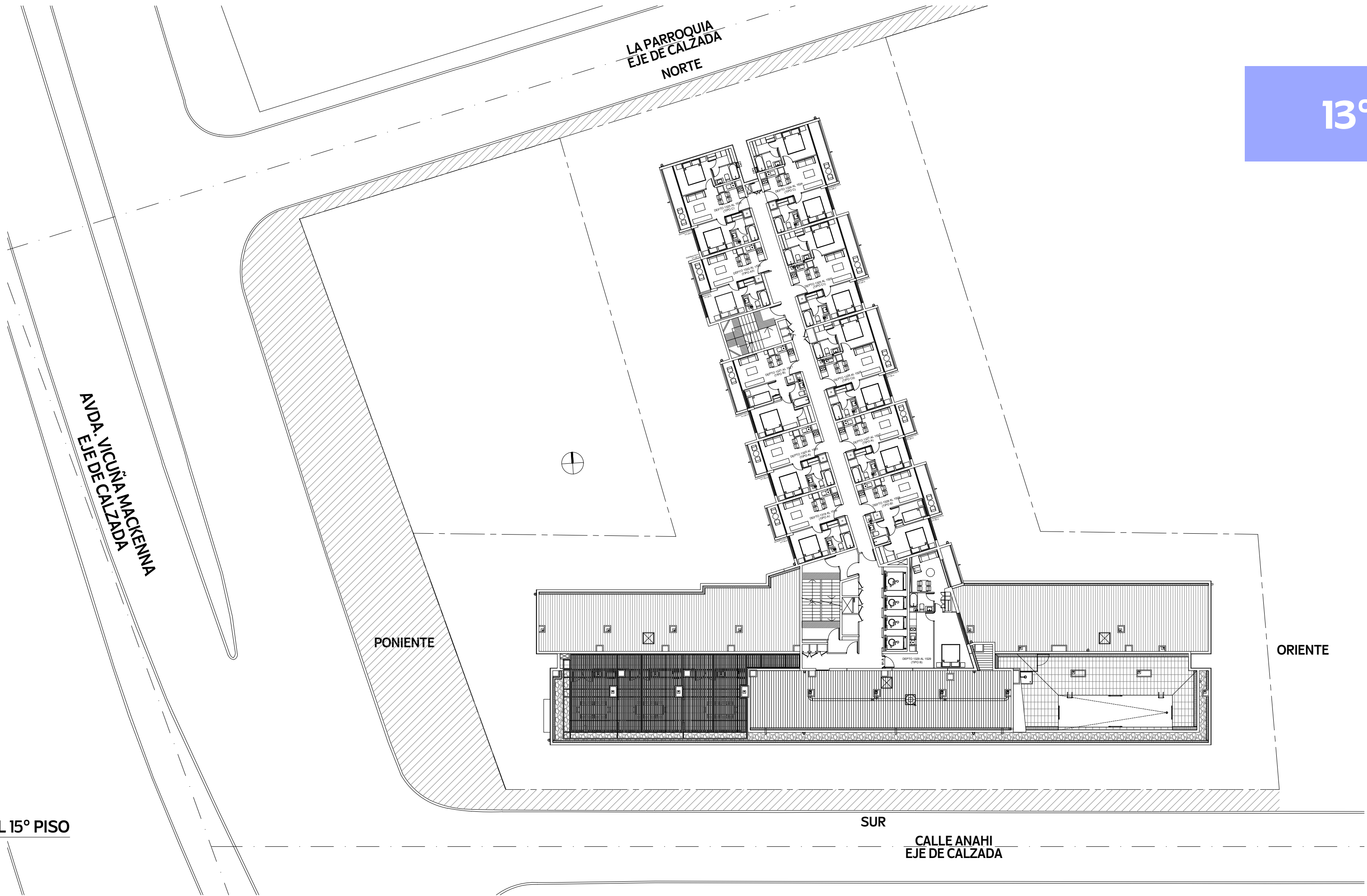
PLANTA 12° PISO
ESCALA: S/E



"La presente ficha ha sido elaborada con fines meramente ilustrativos, con el único objetivo de mostrar las características generales, emplazamiento, superficies y orientación de los departamentos comprendidos en ella. Las superficies totales y útiles se entregan en cumplimiento de lo dispuesto en el artículo 18 de la L.G.U.C. Todas las superficies, dimensiones y distancias son aproximadas."

13° AL 15° PISO

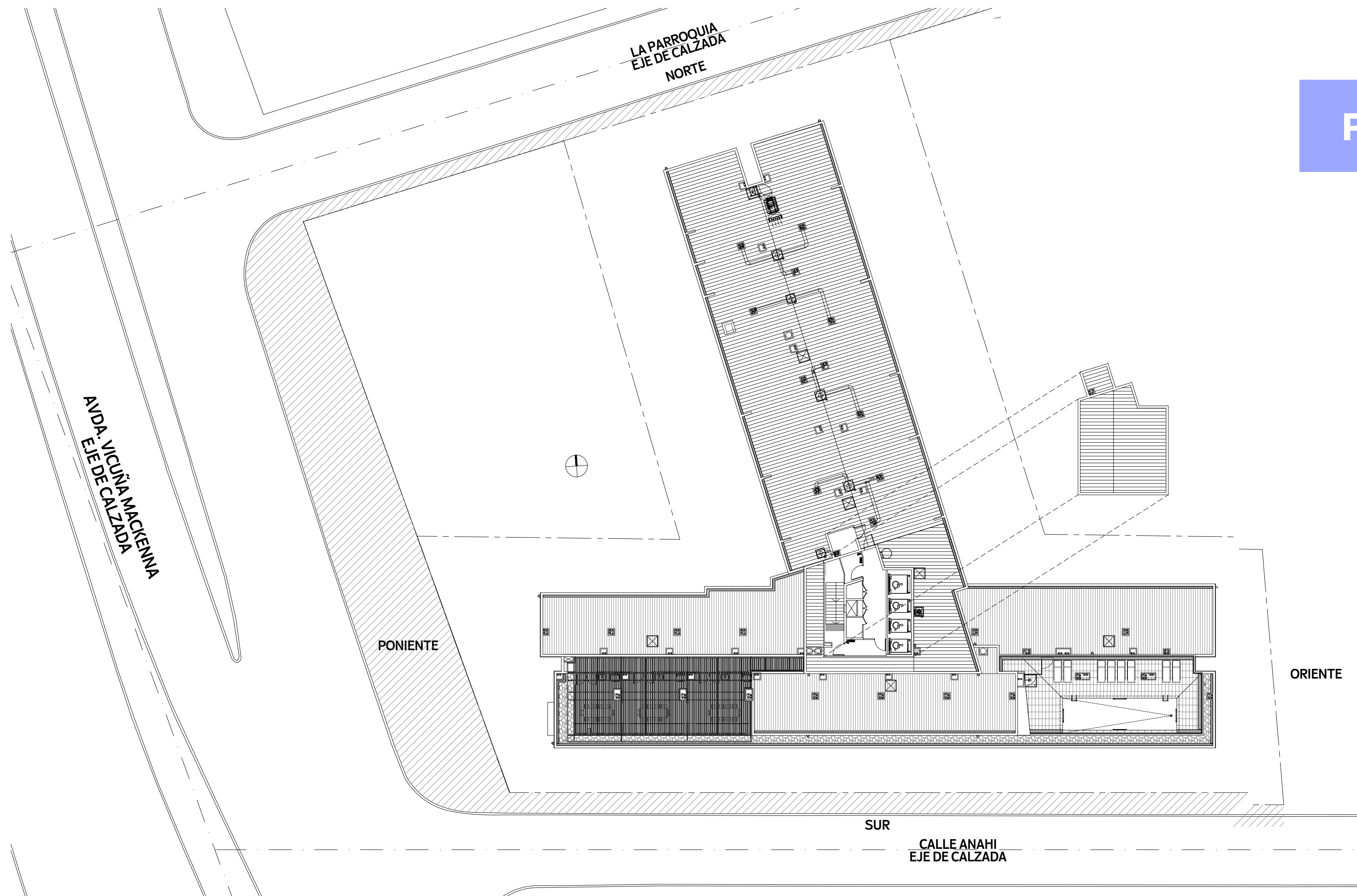
PLANTA 13° AL 15° PISO
ESCALA: S/E



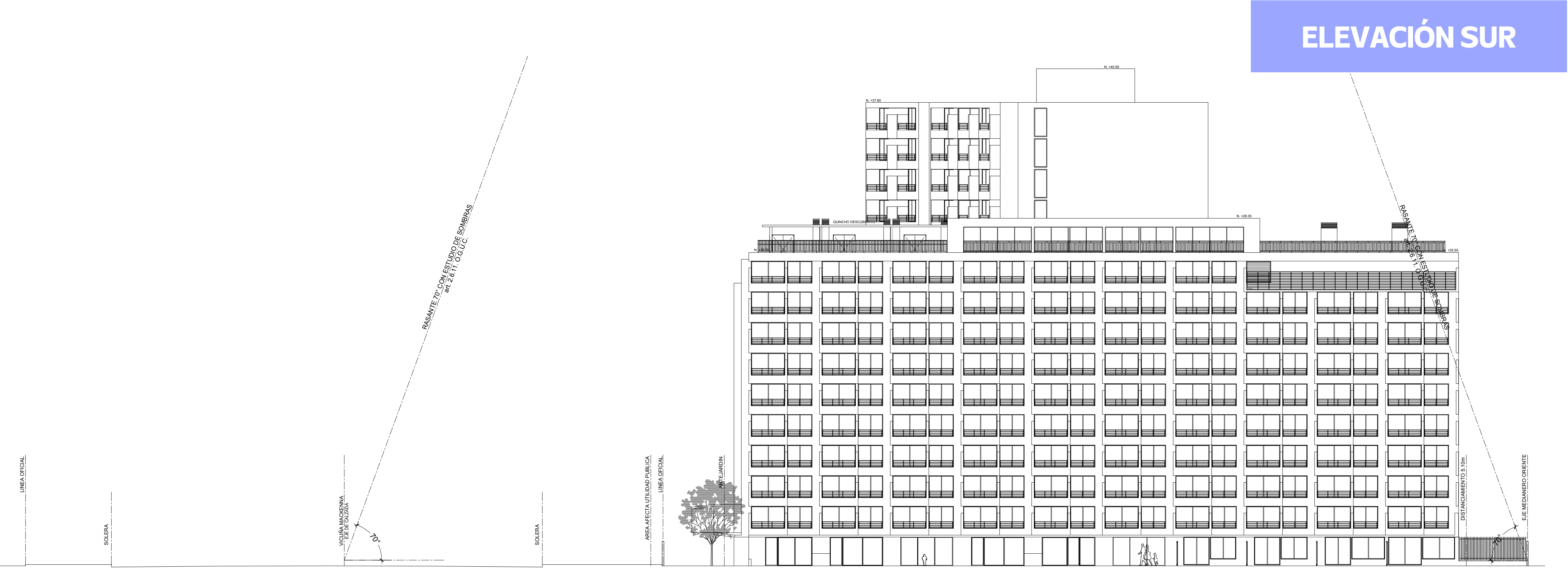
"La presente ficha ha sido elaborada con fines meramente ilustrativos, con el único objetivo de mostrar las características generales, emplazamiento, superficies y orientación de los departamentos comprendidos en ella. Las superficies totales y útiles se entregan en cumplimiento de lo dispuesto en el artículo 18 de la L.G.U.C. Todas las superficies, dimensiones y distancias son aproximadas."

PLANTA CUBIERTA

PLANTA CUBIERTA
ESCALA: S/E



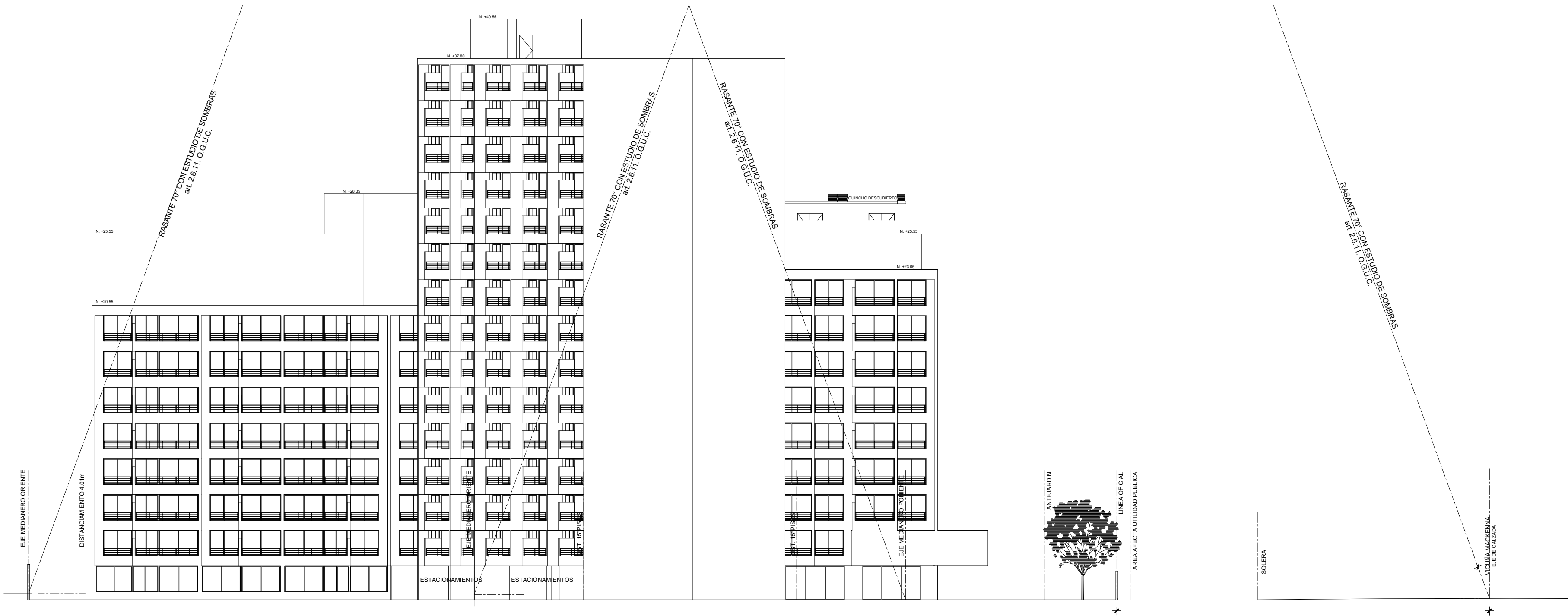
"La presente ficha ha sido elaborada con fines meramente ilustrativos, con el único objetivo de mostrar las características generales, emplazamiento, superficies y orientación de los departamentos comprendidos en ella. Las superficies totales y útiles se entregan en cumplimiento de lo dispuesto en el artículo 18 de la L.G.U.C. Todas las superficies, dimensiones y distancias son aproximadas."



ELEVACION SUR
ESCALA: S/E

"La presente ficha ha sido elaborada con fines meramente ilustrativos, con el único objetivo de mostrar las características generales, emplazamiento, superficies y orientación de los departamentos comprendidos en ella. Las superficies totales y útiles se entregan en cumplimiento de lo dispuesto en el artículo 18 de la L.G.U.C. Todas las superficies, dimensiones y distancias son aproximadas."

ELEVACIÓN NORTE

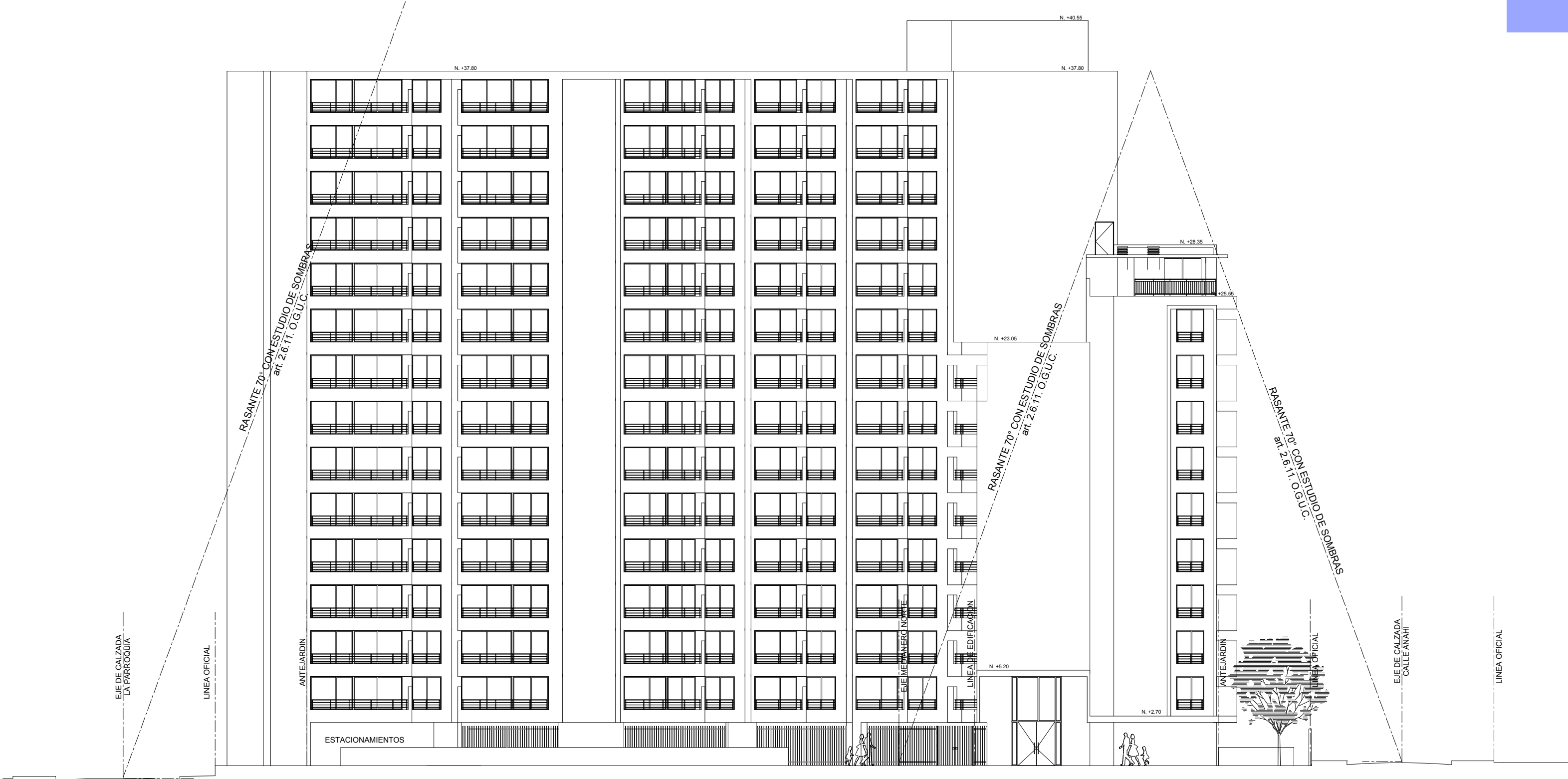


ELEVACION NORTE
ESCALA: S/E

"La presente ficha ha sido elaborada con fines meramente ilustrativos, con el único objetivo de mostrar las características generales, emplazamiento, superficies y orientación de los departamentos comprendidos en ella. Las superficies totales y útiles se entregan en cumplimiento de lo dispuesto en el artículo 18 de la L.G.U.C. Todas las superficies, dimensiones y distancias son aproximadas."

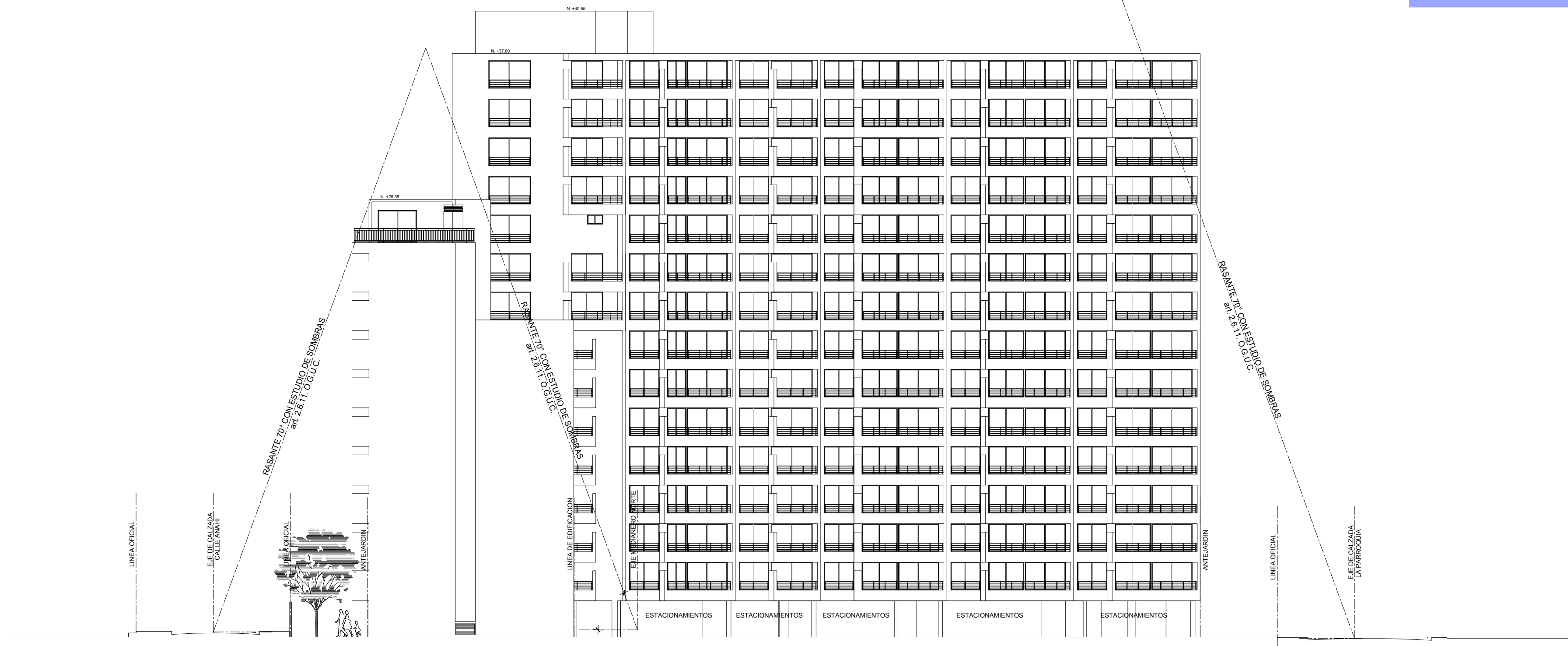
ELEVACIÓN PONIENTE

ELEVACION PONIENTE
ESCALA: S/E



"La presente ficha ha sido elaborada con fines meramente ilustrativos, con el único objetivo de mostrar las características generales, emplazamiento, superficies y orientación de los departamentos comprendidos en ella. Las superficies totales y útiles se entregan en cumplimiento de lo dispuesto en el artículo 18 de la L.G.U.C. Todas las superficies, dimensiones y distancias son aproximadas."

ELEVACIÓN ORIENTE



ELEVACION ORIENTE

ESCALA: S/E

"La presente ficha ha sido elaborada con fines meramente ilustrativos, con el único objetivo de mostrar las características generales, emplazamiento, superficies y orientación de los departamentos comprendidos en ella. Las superficies totales y útiles se entregan en cumplimiento de lo dispuesto en el artículo 18 de la L.G.U.C. Todas las superficies, dimensiones y distancias son aproximadas."