

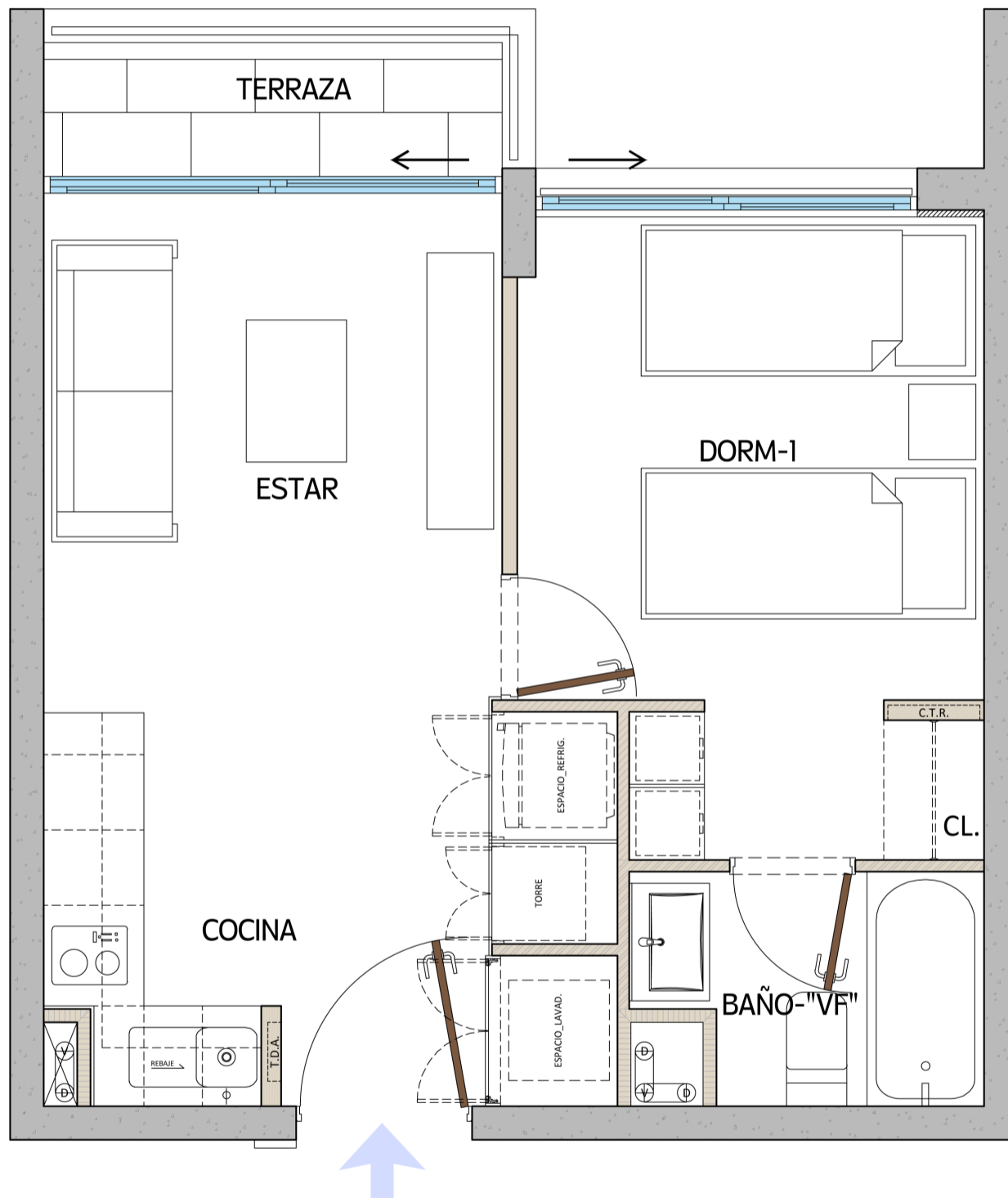
Tipologías disponibles

Depto. 1 Dormitorio

2 camas
ID

IB

Superficie útil: 33,23 m2 aprox
Superficie terraza: 3,03 m2 aprox
Superficie Total: 36,26 m2 aprox



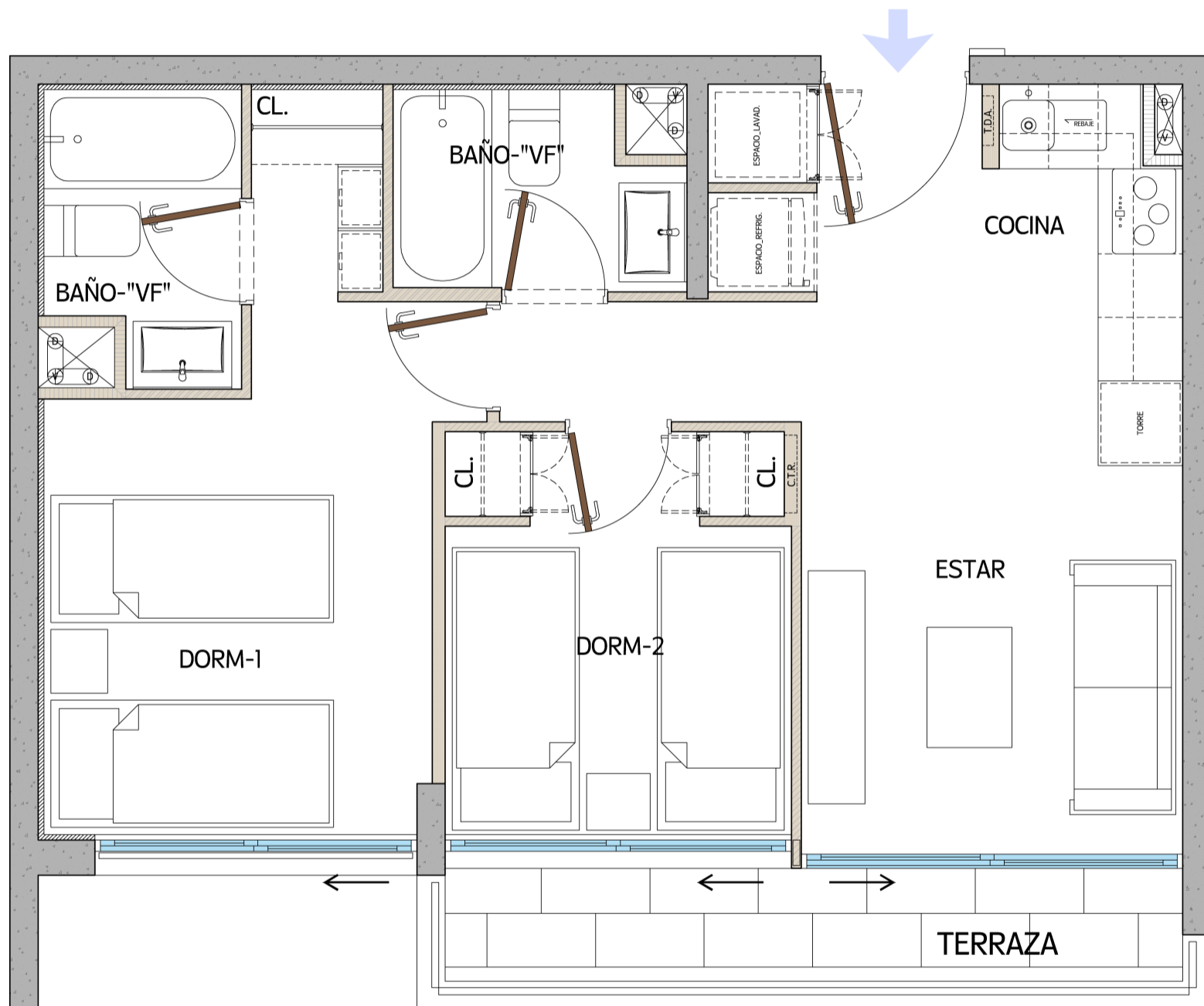
Tipologías disponibles

Depto. 2 Dormitorios

4 camas
2D

2B

Superficie útil: 48,53 m2 aprox
Superficie terraza: 5,54 m2 aprox
Superficie Total: 54,07 m2 aprox



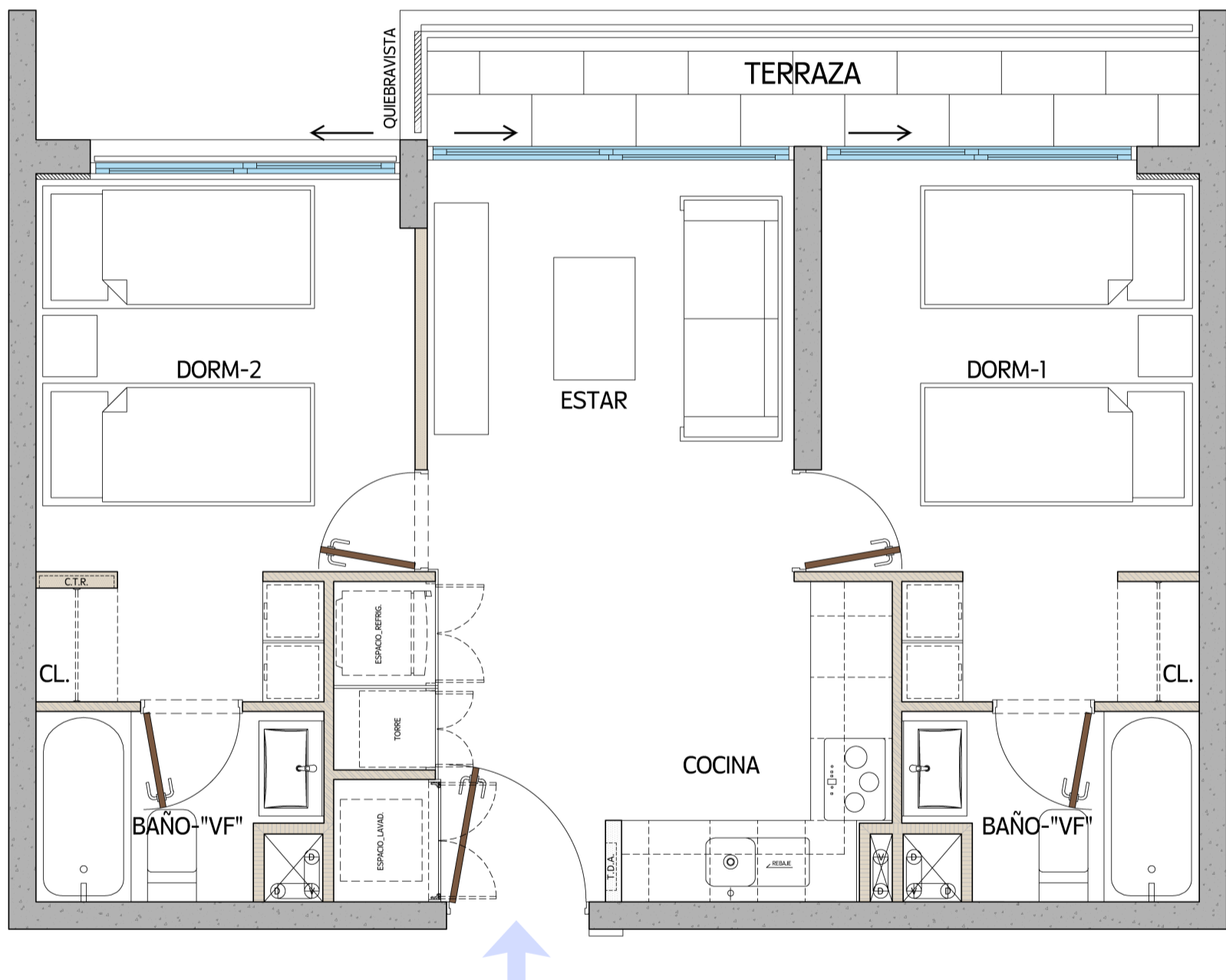
Tipologías disponibles

Depto. 2 Dormitorios Mariposa

4 camas
2D

2B

Superficie útil: 49,42 m2 aprox
Superficie terraza: 5,97 m2 aprox
Superficie Total: 55,39 m2 aprox



Especificaciones Técnicas Departamentos

Proyecto Vicuña Mackenna

| | | |
|--------------------|--------------------|--|
| Hall | Piso | Vinílico |
| Estar | Muros | Papel mural |
| Comedor | Cielo | Losalín |
| | Puerta de acceso | Pintura |
| Dormitorios | Pisos | Vinílico |
| | Muros | Papel mural |
| | Cielo | Losalín |
| | Puertas | Pintura |
| Cocina | Kit cocina | Encimera vitrocerámica, horno empotrado, campana retráctil con filtro de carbón |
| | Grifería | Monomando cromado |
| | Muebles | Melamina |
| | Cubierta | Cuarzo con lavaplatos de acero inoxidable |
| | Piso | Vinílico |
| | Muros | Cerámica |
| | Cielo | Losalín |
| Baños | W.C | W.C. con estanque de porcelana, con asiento y tapa de polipropileno color blanco, con descarga al muro |
| | Tina | De acero esmaltado blanco con resalte en borde con antideslizante |
| | Vanitorio | Vanitorio con lavabo sobre mueble de porcelana vitrificada con rebalse y perforación para grifería |
| | Espejo | Espejos de cristal, sobrepuestos |
| | Grifería | Monomando Lavatorio y Tina con cuerpo cromado, flexible de ducha |
| | Piso | Vinílico |
| | Muros | Cerámico |
| | Cielo | Esmalte al agua, color blanco |
| | Puerta de baño | Pintada |
| Terraza | Piso | Cerámica |
| | Baranda | Metálica |
| Clóset | Puertas | Melamina |
| | Repisas | Melamina |
| General | Tabiquería | Tipo Volcometal |
| | Conexión lavadora | Todos los departamentos con conexión a lavadora |
| | Ventanas | Termopanel en marcos de aluminio gris color grafito |
| | Pavimento Terrazas | Cerámica |
| | Equipamiento | Hall de acceso |
| | | Sala multiuso de 3 ambientes |
| | | Lavandería en cada etapa |
| | | Quinchos en cada etapa |
| | | Gimnasio equipado (Etapa 2) |
| | | Sala de juegos (Etapa 2) |
| | | Spa de mascotas (Etapa 2) |
| | | Piscina en exterior (Etapa 2) |
| | | Cancha de entrenamiento en exterior (Etapa 2) |
| | | Área de juegos en exterior (Etapa 2) |
| | | Zona de mascotas en exterior (Etapa 2) |
| | | Locales Comerciales |
| | | Estacionamiento de bicicletas |
| | | Grupo electrógeno de emergencia |
| | | Canalización para TV Cable (según disponibilidad compañías) |
| | | Alarma de seguridad en puertas y ventanas de 1er a 3er piso. Alarma solo en puertas de 4to a último piso |