



ingevec
INMOBILIARIA

EDIFICIO

BRIONES *Luco*

0212 · LA CISTERNA

Entrega inmediata



Briones Luco

1 Y 2 DORMS.

Edificio Briones Luco,

Un proyecto de vanguardia, con espacios atractivos y modernos. Cuenta con diversos espacios comunes, los que maximizan la experiencia de momentos de recreación y descanso para su comunidad.

Un proyecto que forma parte de la renovación urbana de la comuna La Cisterna, emplazado en un barrio tradicional, en un espacio con alta conectividad, la que permite mejorar la calidad de vida. Una excelente opción para invertir, con gran rentabilidad y plusvalía.

Ubicación estratégica

BRIONES LUCO
0212, LA CISTERNA



A 5 MINUTOS
METRO
LO OVALLE



A 6 MINUTOS
ESTADIO MUNICIPAL
LA CISTERNA

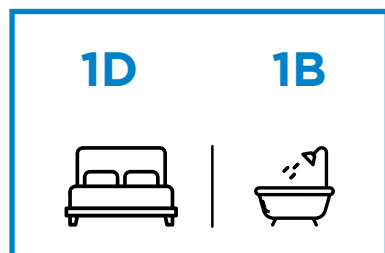


A 9 MINUTOS
ESPACIO URBANO

Edificio Briones Luco, cuenta con una excelente ubicación, en un barrio tradicional de La Cisterna de gran conectividad: cercano a línea 2 del Metro y a estación intermodal Lo Ovalle, a pasos de centros comerciales, supermercados, casas de estudios y colegios.

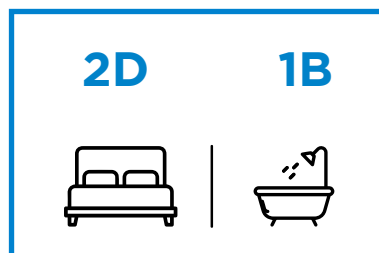
Tipologías del proyecto

Edificio Briones Luco



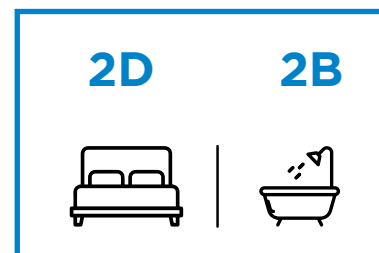
1D: un dormitorio
1B: un baño

***Superficie total
35.34 m2 aprox.**



2D: dos dormitorios
1B: un baño

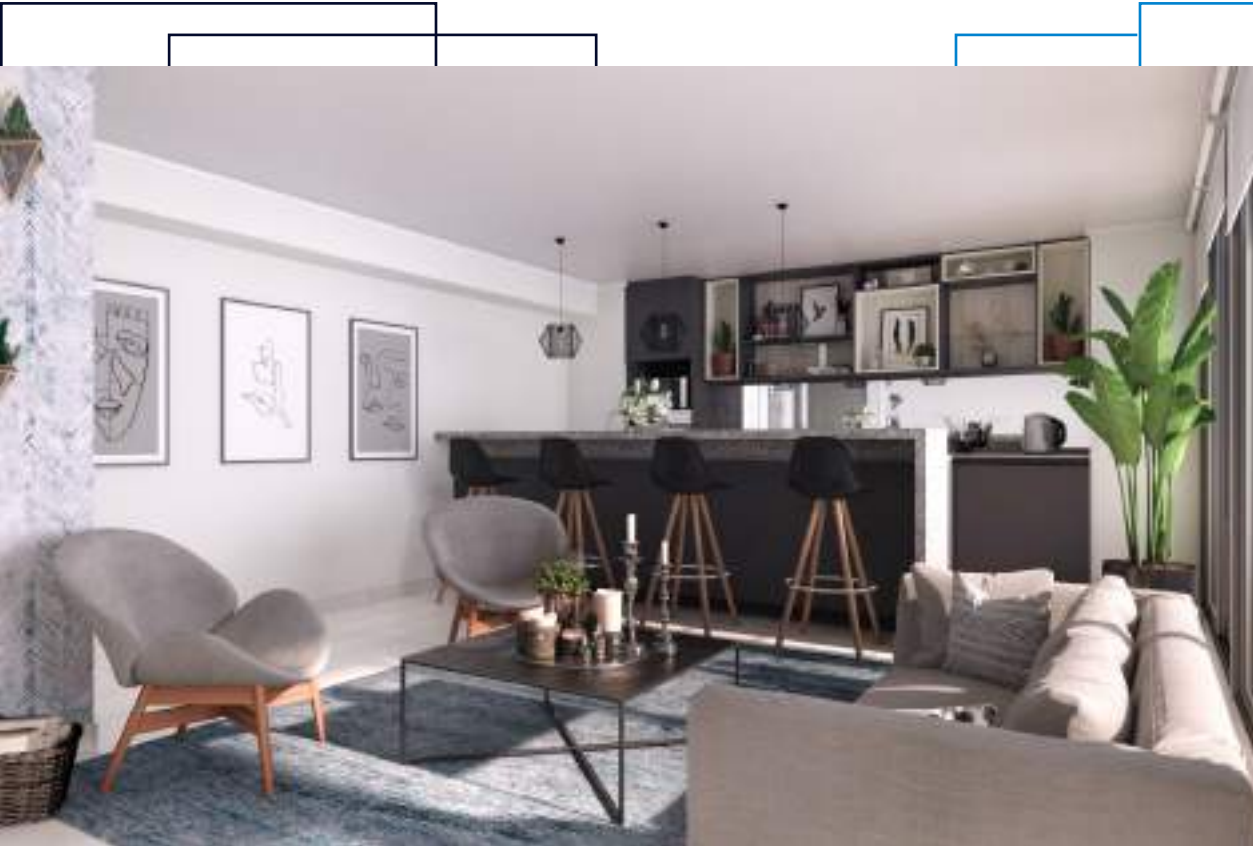
***Superficie total
49,14 m2 aprox.**



2D: dos dormitorios
2B: dos baños

***Superficie total
48.89 m2 aprox.**

Espacios comunes a *Otro Nivel*



- Quinchos en azoteas
- Gimnasio equipado
- Piscina
- Sala multituso



Gimnasio



Piscina



Quinchos



Sala multiuso

Interiores que *Sorprenden*



Panorámica 2D 2B

2D 2B
LIVING



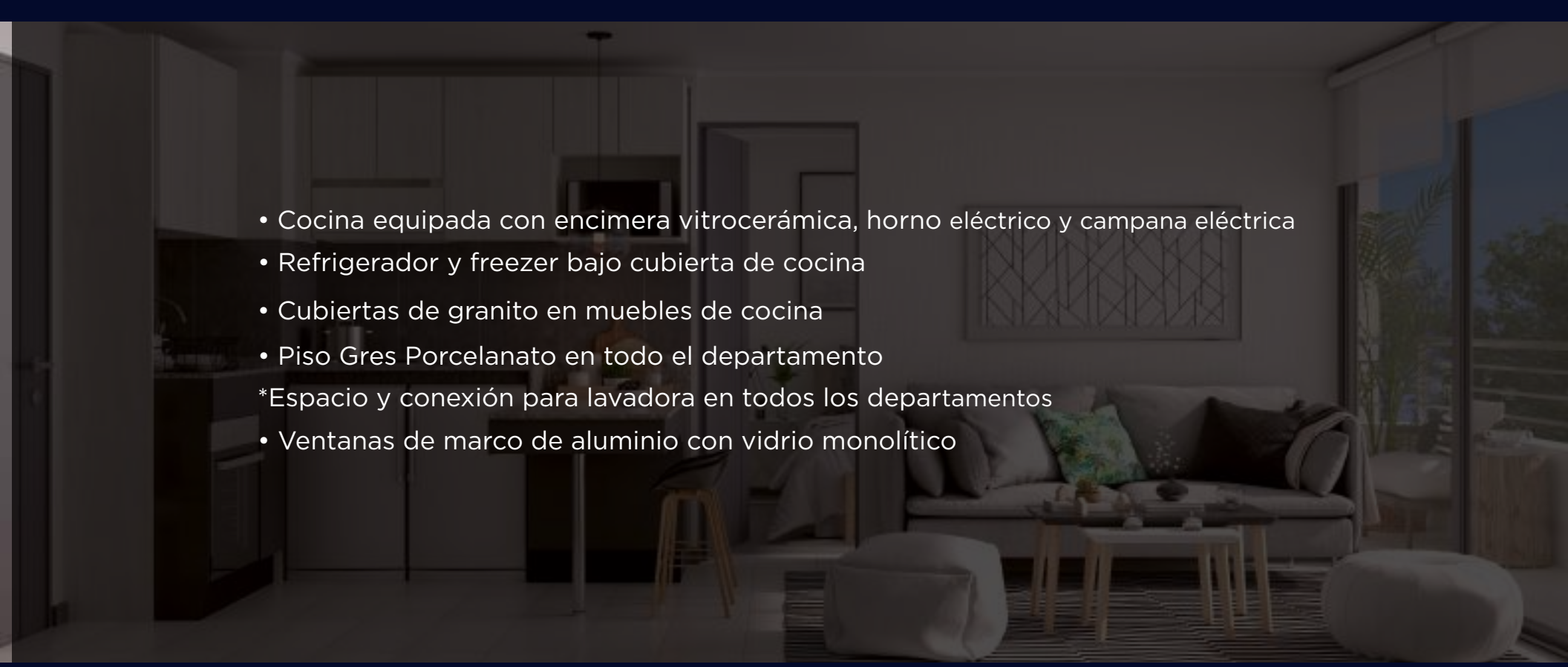
2D 2B
ESTAR Y COCINA INTEGRADA



2D 2B
DORMITORIO PRINCIPAL



Especificaciones **técnicas**

- 
- Cocina equipada con encimera vitrocerámica, horno eléctrico y campana eléctrica
 - Refrigerador y freezer bajo cubierta de cocina
 - Cubiertas de granito en muebles de cocina
 - Piso Gres Porcelanato en todo el departamento
 - *Espacio y conexión para lavadora en todos los departamentos
 - Ventanas de marco de aluminio con vidrio monolítico

El diseño **también importa**

Criantian Preece



Nuestros departamentos y espacios comunes han sido desarrollados junto a este destacado Diseñador, interiorista y decorador. Innovando en cada detalle, con materiales y diferentes sensaciones que brindan una experiencia única en cada espacio.

Una inversión no es sólo números. Nuestro producto está diseñado y construido con un alto estándar en diseño y calidad, que invita a disfrutar los espacios y a vivir cómodamente el día a día, lo que lo convierte en un bien altamente atractivo para futuros arrendatarios. Por la misma razón es que **un departamento Ingevec es un producto ideal para inversionistas**, ya que aseguran su rápida ocupación y al mismo tiempo, la tranquilidad de tener una inversión que perdura en el tiempo.



ingevec
INMOBILIARIA



CENTRO DE NEGOCIOS:
Av. Portugal 412, 2º Piso, Local 15
Santiago Centro
ingevecinmobiliaria.cl

Todas las imágenes y fotos contenidas en este folleto digital fueron elaboradas con fines ilustrativos y no constituyen una representación exacta de la realidad, cuyo único objetivo es mostrar una caracterización general del proyecto y no cada uno de sus detalles. Lo anterior se informa en virtud de lo señalado en la Ley N° 19.496.